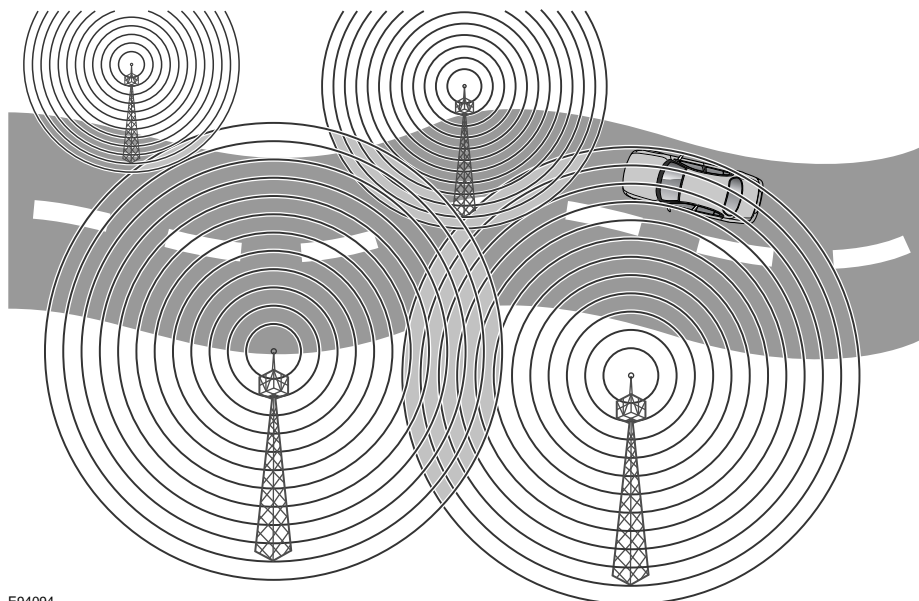


# 数字音频广播

## 一般信息



E94094

在操作和音质方面，DAB（数字音频广播）收音机与普通 AM/FM 收音机迥然不同。DAB 网络的设计旨在提供接近 CD 品质的收音机广播。大多数地区都能接收到 DAB 信号，不会伴有嘶嘶声、劈啪声、砰砰声或干扰，信号也不会时强时弱或重叠。

DAB 收音机大大增加了可用电台的数量。DAB 信号可以传输到大多数城市、乡镇和高速公路网。

无线电信号以直线传播，因此大障碍物（如高楼）可以妨碍车辆接收信号，造成暂时接收不到信号（称为盲点）。

数字无线电信号由区域性发射站发送。某些地方频道在发射站覆盖范围之外即收听不到。如果您在国内旅行期间想要收听地方频道，使用自动调谐功能（AUTO）建立新的频道列表。有关更多自动调谐功能的信息请参见**频道的自动调谐**（第 216 页）。

# 数字音频广播

## 信号群

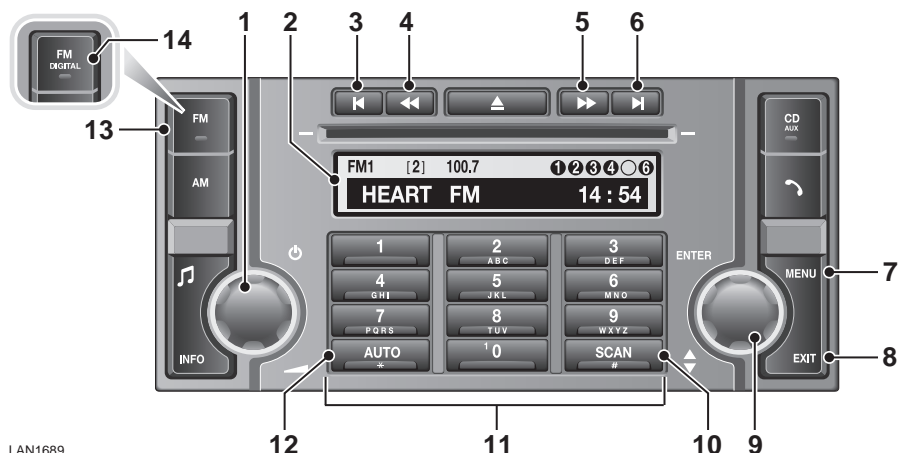
与 AM/FM 收音机不同，DAB 以单一频率传输若干个电台 / 频道。一组电台 / 频道称为一个信号群。信号群可由 6 个或更多的（全国性或地方性）电台 / 频道组成。有些有子频道，提供若干个收听选择。

滚动浏览电台时，顺序显示子频道，可以与选择电台同样的方法进行选择。如果车辆行驶过程中接收信号中断，按下 **AUTO**（自动）可建立一个新的信号群列表。下表提供了在一个地点可用的信号群、频道和子频道的举例。

信号群	频道 / 电台	子频道 1	子频道 2
第一信号群	频道 / 电台 1		
	频道 / 电台 2	子频道	
	频道 / 电台 3		
	频道 / 电台 4		
	频道 / 电台 5		
	频道 / 电台 6	子频道	子频道
	频道 / 电台 7		
	频道 / 电台 8		
	频道 / 电台 9		
	频道 / 电台 10		
第二信号群	频道 / 电台 1		
	频道 / 电台 2		
	频道 / 电台 3		
	频道 / 电台 4		
	频道 / 电台 5		
	频道 / 电台 6		
	频道 / 电台 7		
第三信号群	频道 / 电台 1		
	频道 / 电台 2		
	频道 / 电台 3		
	频道 / 电台 4		
	频道 / 电台 5		
	频道 / 电台 6		
	频道 / 电台 7		
	频道 / 电台 8		

# 数字音频广播

## 音频控制按钮



LAN1689

1. 打开 / 关闭及音量控制
2. 信息显示屏
3. 信号群向下搜索
  - 按下并释放此按钮可寻找上一个数字信号群
  - 按住该按钮显示一个所有可用信号群的列表
4. 频道 / 电台向下搜索
  - 按下并释放此按钮可寻找上一个数字频道
  - 按住该按钮可访问子频道（若可用），然后按下并释放此按钮可寻找上一个子频道
5. 频道 / 电台向上搜索
  - 按下并释放此按钮可寻找下一个数字频道
  - 按住该按钮可访问子频道（若可用），然后按下并释放此按钮可寻找下一个子频道
6. 信号群向上搜索
  - 按住此按钮以寻找下一个数字信号群
  - 按住该按钮显示一个所有可用信号群的列表
7. MENU（菜单）按钮
8. EXIT（退出）按钮
  - 按住该按钮可以保存变更并退出菜单
  - 按下并释放该按钮可移动到前一个菜单
9. 菜单控制
  - 转动旋钮可滚动浏览菜单，并高亮显示菜单选项
  - 按下选择菜单选项
10. SCAN（扫描）按钮
  - 按下该按钮可顺序收听每个频道的八秒钟广播，再次按下将选择一个频道

# 数字音频广播

## 11. 键盘按钮。预设频道存储及调出

## 12. AUTO（自动）按钮

- 按住该按钮开始自动调谐可用的信号群和频道

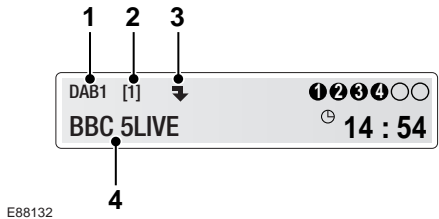
## 13. FM 按钮

- 按下并释放该按钮可选择下一个可用的 FM 收音机节目源 FM1、FM2

## 14. FM/DAB 按钮

- 按下并释放该按钮可选择下一个可用的收音机节目源 FM1、FM2、DAB1、DAB2

## 显示选项



### 1. 数字节目源指示器

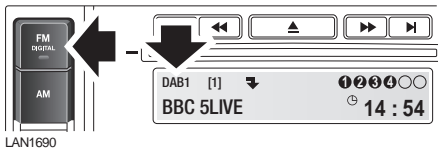
### 2. 为当前频道预置编号

### 3. 子频道指示器（或若正在收听子频道 SubCh（子频道））

### 4. 频道名称

**注意：**如果您已经通过菜单选中其中某个选项，显示屏将显示信号群或优先节目类型（PTY）。请参见**设置**（第 220 页）。

## 选择 DAB

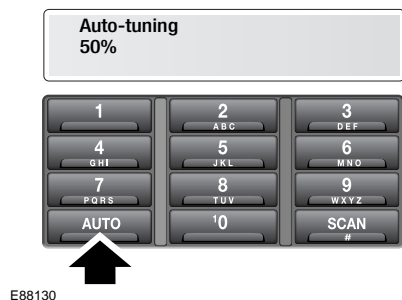


若要接收数字广播，重复按下并释放 **FM/DIGITAL**（FM / 数字）按钮，以在 **FM1**、**FM2**、**DAB1** 和 **DAB2** 之间切换。选择 DAB1 或 DAB2 以接收数字广播。系统自动选择播放选定数字节目源中上次播放的频道。

**注意：**如果您是第一次使用 DAB，需要首先通过自动调谐功能建立一个可用频道列表，才可以选择频道。请参见**频道的自动调谐**（第 216 页）。

# 数字音频广播

## 频道的自动调谐



**注意：**如果您是第一次使用 DAB 收音机，只有在使用自动调谐功能之后才能收听数字电台。

按住 **AUTO**（自动）按钮以启动自动调谐，并建立在您当前所处的位置可用的所有数字信号群及频道 / 电台列表。

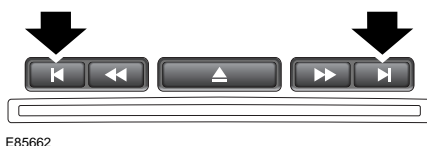
运行自动调谐功能时，系统将显示 **Auto-tuning**（自动调谐），并伴随显示完成百分比。完成调谐后，将开始播放所找到的第一个信号群中的第一个频道。

当您行驶到另一地区时，若要更新当地的频道列表，可再次按住 **AUTO** 按钮。

## 信号群

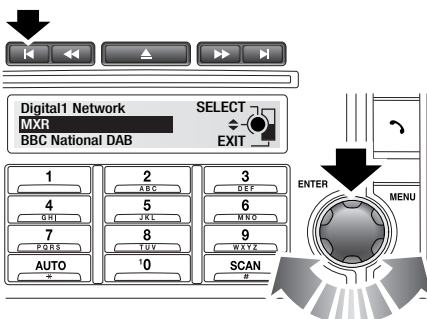
数字无线电频道被分成组，这些组称为信号群。

### 选择信号群



E85662

按下并释放信号群搜索按钮可寻找下一个可用的信号群。使用向上 (>|) 按钮寻找下一个信号群，使用向下 (<|) 按钮寻找前一个信号群。稍等几秒钟，会播放已选定的信号群中的第一个频道。



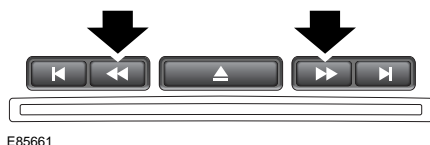
E88123

按住信号群搜索按钮显示一个所有可用信号群的列表。旋转菜单控制器滚动浏览信号群列表，按下该按钮选择其中一个，并显示该信号群中的频道列表。

# 数字音频广播

## 频道选项

### 选择频道



按下并释放其中一个频道搜索按钮，可选择下一个可用的数字频道。使用向上(>>)按钮选择下一个频道，使用向下(<<)按钮选择前一个频道。

**注意：**如果下一个或前一个频道属于不同的信号群，则找到该频道之前会稍作短暂停顿。这时屏幕上显示消息 **Please wait...**（请等待 ...）。

## 选择子频道



如果子频道在您已经选中的频道下面可用，则显示子频道箭头图标。



按住其中一个频道搜索按钮以获取子频道列表。然后按下并释放频道搜索按钮，可寻找下一个子频道。

如果有多个子频道可用，重复按下并释放频道搜索按钮可滚动浏览列表。如要返回主频道，按住其中一个频道搜索按钮。您还可以从设置菜单中搜索子频道。请参见 **设置**（第 220 页）。

**注意：**选择并播放子频道时，箭头图标被显示屏上的 **SubCh**（子频道）取代。

# 数字音频广播

## 扫描频道



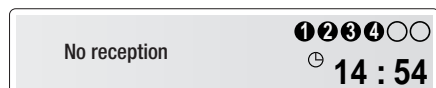
E88126

在选择一个喜欢的频道之前，您可以在调谐时，使用扫描功能短时间依次收听每个可用的频道广播。

按下并释放 **SCAN**（扫描）按钮开始频道扫描并播放第一个频道。过八秒钟后，扫描移动至下一个频道，如此反复。完成一个信号群中最后一个频道的扫描工作后，开始播放下一个信号群中的第一个频道。如要停止扫描并播放当前频道，再次按下 **SCAN** 按钮或 **Exit**（退出）按钮。

**注意：**扫描时，不包含子频道。

## 信号可用性



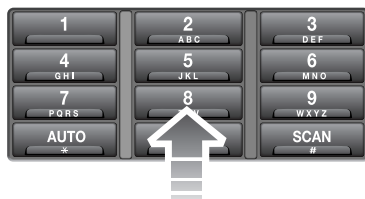
E88127

如果数字无线电信号丢失或系统需要时间调到某一频道，则显示屏会显示消息 **No reception**（无接收）。

问题可能因暂时的因素造成，例如建筑或树木挡住了信号，或是广播电台出问题。尝试调到另一个频道，稍后再调回来看问题是否已解决。如果您无法调到其他频道，可能需要按下 **AUTO**（自动）按钮以执行自动调谐功能并寻找新的信号群。

## 预设按钮

### 将频道存储为预设频道



E88128

用数字预设按钮最多可以存储 20 个数字频道（**DAB1** 和 **DAB2** 上各 10 个）。

1. 搜索并开始播放想要预设的频道。
2. 按住（大约二秒钟）您想把当前频道存储在上面的预设按钮。存储频道时，音频输出静音二秒钟，显示屏显示确认消息。
3. 想将某个频道存储为预设频道，重复步骤 1 和 2。

**注意：**您无法将子频道存储为预设频道。如果您尝试存储子频道，那么被存储的将是其所属的频道。

# 数字音频广播

## 调出预设频道

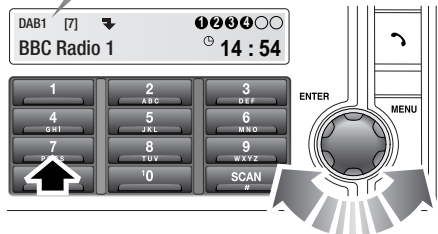
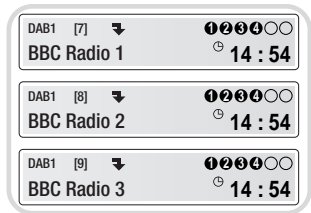


E88129

确保您已选定合适的数字节目源（**DAB1** 或 **DAB2**），然后按下并释放所需的预设按钮。您所选择的频道会自动开始播放。

**注意：**如果您尝试调出先前存储为预设频道、但现在不可用或无效的频道，则显示消息 **No channel found**（找不到频道）。这时您必须选择另一个频道。

## 滚动浏览预设频道



E88131

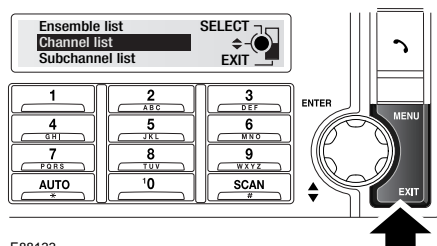
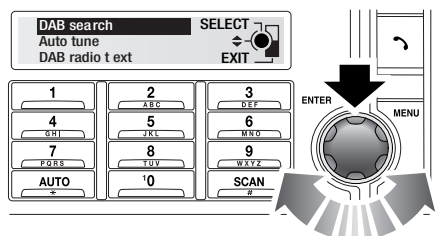
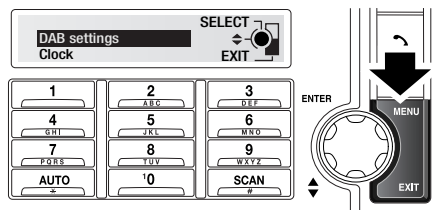
旋转菜单控制钮滚动浏览当前数字节目源（**DAB1** 或 **DAB2**）的所有可用预设频道。停止旋转时，选中的频道将在几秒钟后自动开始播放。

**注意：**如果您正在收听一个子频道，旋转菜单控制钮将使系统返回频道预设列表，并在列表内滚动。



# 数字音频广播

## 设置



DAB 设置菜单有许多可用的不同功能。遵循以下步骤使用菜单。

1. 当您使用 DAB1 或 DAB2 节目源时，按下并释放 **MENU**（菜单）按钮。
2. 按下并释放菜单控制按钮以选择 **DAB settings**（DAB 设置）。
3. 旋转菜单控制按钮可滚动浏览并高亮显示菜单选项。
4. 按住 **EXIT**（退出）按钮保存您所所作的任何变更，并返回正常音频模式。

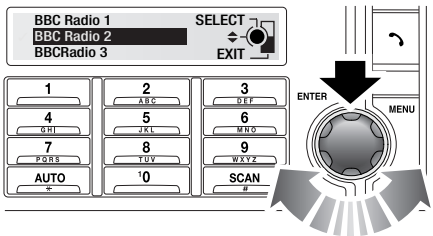
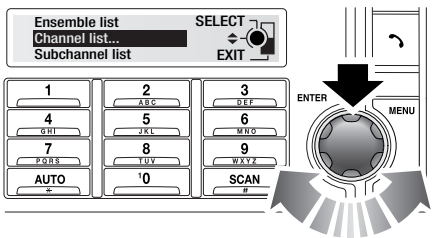
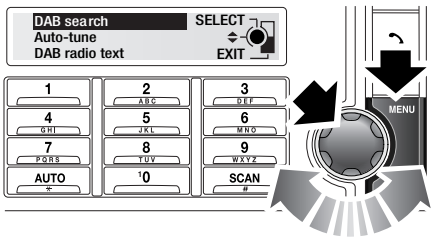
**注意：**如要导航至前一个菜单层级，按下并释放 **EXIT** 按钮。

**注意：**如您已按下一次 **MENU** 按钮，但 10 秒内无任何操作，系统将自动退出该菜单。

E88133

## DAB 搜索

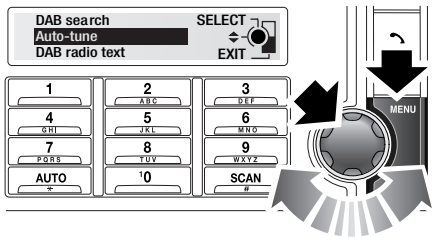
如要寻找一个特定的广播，可使用 **DAB search**（DAB 搜索）菜单。您可以滚动浏览并从完整的信号群、频道、子频道或优先节目类型（PTY）类别中进行选择。



E88134

1. 从 **DAB settings**（DAB 设置）菜单，选择 **DAB search**。
2. 按下并释放菜单控制钮可查看以下选项：**Ensemble list**（信号群列表），用以查看所有信号群和每个信号群下的频道列表；**Channel list**（频道列表），用以查看所有可用频道的列表。**Subchannel list**（子频道列表），用以查看所有当前播放的频道下的子频道列表（如果可用）；**PTY**，用以列出所有 PTY 类别（新闻、体育、访谈等）和每个类别下的频道。
3. 旋转菜单控制钮可滚动浏览列表，然后按下并释放菜单控制钮以从中选择一个列表。

## 自动调谐



E88135

自动调谐功能可建立一个您所处地区的所有可用的数字频道。请参见**频道的自动调谐**（第 216 页）。

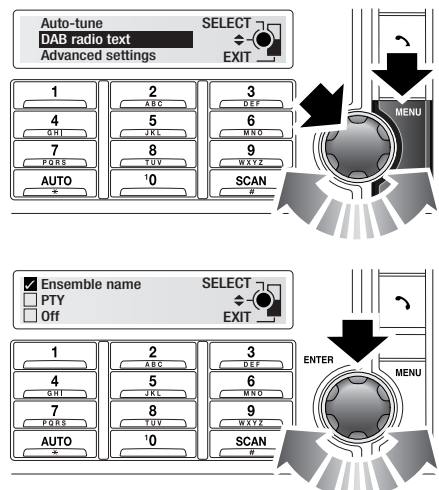
从 **DAB settings** 菜单，选择 **Auto-tune**（自动调谐）并开始启用。显示消息 **Auto-tuning...**（自动调谐中 ...），并伴随显示进度指示百分比。

**注意：**您还可以按住 **AUTO**（自动）按钮开始自动调谐。

# 数字音频广播

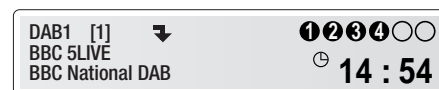
## DAB 收音机文字

播放一个频道或子频道时，您可以变更屏幕上显示的消息类型。



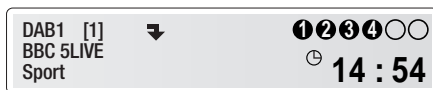
E88136

从 **DAB settings**（DAB 设置）菜单，选择 **DAB radio text**（DAB 收音机文字）。旋转菜单控制钮并按下，选择以下内容之一：



E88137

- **Ensemble name**（信号群名称），显示当前频道所属的信号群名称。



E88138

- **PTY**（优先节目类型），显示当前频道所属的信号群名称。

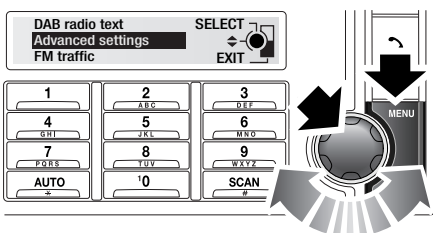


E88139

- **Off**（关闭），仅显示频道名称。

**注意：**收听一个 DAB 频道或电台时，也可以显示信号群名称和 PTY 类型。如要显示信号群名称或 PTY 类型，重复按下控制旋钮，直至显示出所需信息。

## 高级设置

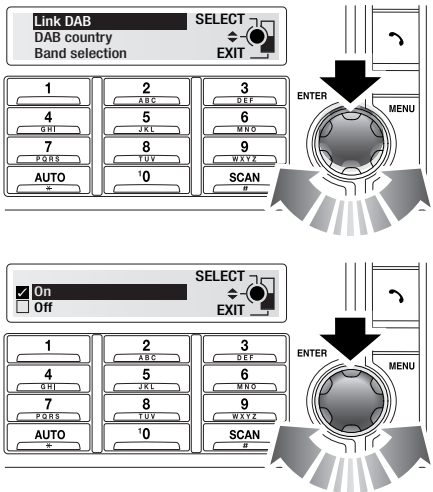


E89492

从 **DAB settings** 菜单，选择 **Advanced settings**（高级设置）。使用菜单控制钮浏览以下菜单选项。

## 链接 DAB

一些 DAB 频道在不同的信号群中进行广播。例如，某些国家频道可能会广播不同信号群下的相同频道，这些频道会播放多个地区性的节目。

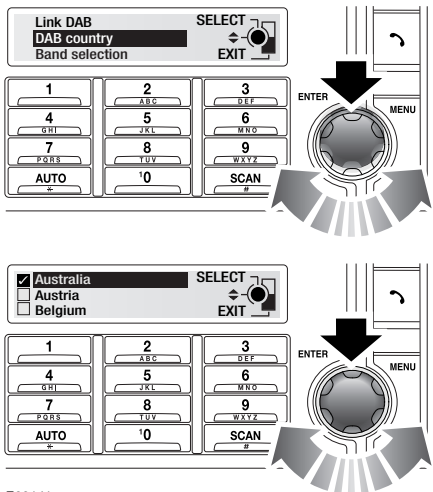


E88140

如果开启 **Link DAB**（链接 DAB）设置，当某个频道的信号强度低于可以接收的水平，音频系统将会自动搜索包含相同频道名称的其他可用信号群。

如果找到一个可替代的当地频道，则显示消息 **Switching ensemble**（切换信号群），并在几秒钟后自动播放新频道。如果在几秒钟后未找到频道，则显示消息 **No signal**（无信号）。

## DAB 国家



E88141

如果您驱车到另一个国家，您可以更改 **DAB country**（DAB 国家）设置，以保证音频单元能接收到所有可用的信号群，并提供最佳的信号接收和音质。旋转菜单控制钮以高亮显示列表中新的国家。按下并释放菜单控制钮以选中所需国家旁边的框体。

**注意：**当您更改 DAB 国家时，音频单元会自动开始调谐。请参见**频道的自动调谐**（第 216 页）。

# 数字音频广播

## 波段选择

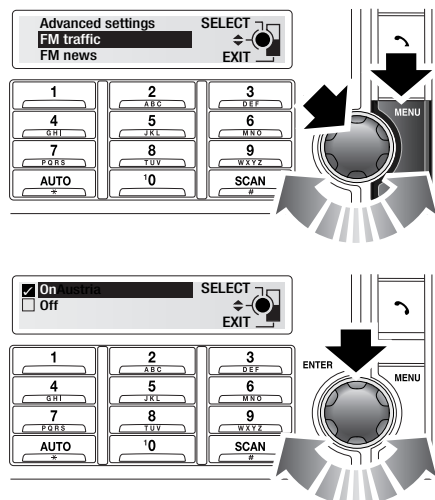
不同的国家或地区可能使用不同的数字波段来广播 DAB 频道。如果您知道所需的波段，则可以从 **Band selection**（波段选择）菜单中进行选择。可用的波段包括：

- L 波段
- 波段 III
- L 波段和波段 III
- L 波段 — 加拿大
- L 波段 — 加拿大和波段 III

## 重新设置 DAB 设置

如果您需要将 DAB 设置重新设置为出厂默认设置，使用菜单控制钮选择 **Reset DAB settings**（重新设置 DAB 设置）菜单选项。再次按下菜单控制钮确认重新设置。

## FM 交通和新闻



E88142

FM 交通功能可侦测当地的交通广播状况，而 FM 新闻功能则侦测当地的新闻公告。一旦接收到某个公告，收音机或 CD 的播放将被中断。在公告广播完成之后，将恢复电台接听或 CD 播放。您可以使用该菜单选项关闭或打开公告。

从 **DAB settings**（DAB 设置）菜单，选择 **FM traffic**（FM 交通）或 **FM news**（FM 新闻），然后按下并释放菜单控制钮以选择 **On**（开启）或 **Off**（关闭）。如要取消交通或新闻公告并返回到数字频道，按下并释放 **EXIT**（退出）按钮。若暂时取消公告，则下公告播放时，音频单元仍会广播。

**注意：**可同时选择交通和新闻信息。但音频单元会优先播放交通信息。

**注意：**交通和新闻公告目前不适用于 DAB 节目，因此音频单元将切换至 FM 频道收听公告广播，但这样会造成音质的暂时下降。