





## ВАЖНАЯ ИНФОРМАЦИЯ

-  Не держите ногу на педали тормоза во время движения автомобиля.
-  Не допускайте движения автомобиля накатом с выключенным двигателем. Двигатель должен работать для обеспечения эффективной работы усилителя тормозов. Тормоза сохраняют работоспособность и при выключенном двигателе, но нажатие на педаль тормоза потребует значительно большего усилия.
-  Если загорелся красный сигнализатор тормозной системы, как можно быстрее остановите автомобиль, соблюдая меры предосторожности, и обратитесь за квалифицированной помощью. См. 78, ТОРМОЗНАЯ СИСТЕМА (КРАСНЫЙ).
-  При включении янтарного сигнализатора тормозной системы ведите автомобиль с осторожностью, избегая резкого торможения, и обратитесь за квалифицированной помощью. См. 81, ТОРМОЗНАЯ СИСТЕМА (ЯНТАРНЫЙ).



Не размещайте под педалью тормоза коврики, не разрешенные компанией, а также любые предметы, которые могут помешать движению педалей. Это приведет к ограничению хода педали и снижению эффективности тормозов.

Сильный дождь или водные препятствия могут негативно сказаться на эффективности тормозов. В таких условиях для просушки тормозов рекомендуется прерывисто нажимать на педаль тормоза с небольшим усилием.



Многokrатное или длительное резкое торможение может повлечь нагрев тормозов с риском перегрева тормозной жидкости.



Не пользуйтесь автомобилем, если отображается сообщение Brakes Overheating (Перегрев тормозов). Остановите автомобиль на ближайшем безопасном участке и дайте тормозам остыть. Если требуется, перед продолжением эксплуатации обратитесь за помощью к квалифицированным специалистам. Движение с перегретыми тормозами может привести к увеличению тормозного пути или отказу тормозов, а в дальнейшем к аварии.

Сообщение **Brakes Overheating** (Перегрев тормозов) сопровождается включением красного сигнализатора тормозной системы и подачей непрерывного звукового сигнала. После остановки автомобиля подача звукового сигнала прекращается.

**Примечание:** Предупреждение о перегреве тормозов имеется только на автомобилях, оснащенных двигателем V8.

### КРУТЫЕ СКЛОНЫ

Если автомобиль стоит неподвижно на крутом и скользком склоне, он может начать соскальзывать даже при включенных тормозах. Это происходит потому, что из-за отсутствия вращения колес антиблокировочная система тормозов (ABS) не способна определить движение автомобиля.

Чтобы противостоять этому, кратковременно отпустите педаль тормоза, чтобы колеса начали вращаться. Затем снова нажмите педаль тормоза, чтобы позволить ABS восстановить контроль.

### СИСТЕМА ПОМОЩИ ПРИ ЭКСТРЕННОМ ТОРМОЖЕНИИ (EBA)

Если водитель резко нажимает педаль тормоза, система EBA автоматически увеличивает тормозное усилие до максимума, чтобы обеспечить максимально быструю остановку автомобиля. Если водитель нажимает педаль тормоза медленно, но условия движения заставляют антиблокировочную систему (ABS) воздействовать на передние колеса, система EBA увеличивает тормозное усилие, чтобы система ABS начала действовать на задние колеса.

Система EBA прекращает работу, как только отпускается педаль тормоза.

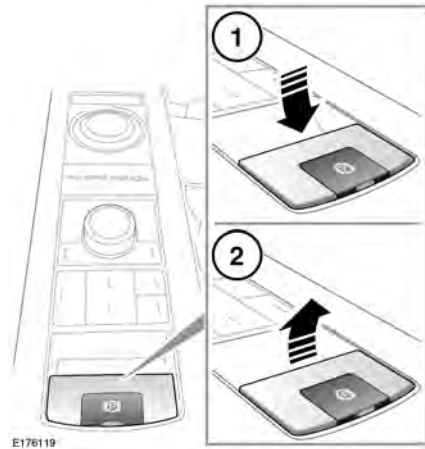
На неисправность в системе EBA указывает постоянное включение сигнализатора янтарного цвета и появление соответствующего предупреждения. См. **81, ТОРМОЗНАЯ СИСТЕМА (ЯНТАРНЫЙ)**. Ведите автомобиль с осторожностью, избегая резкого торможения, и обратитесь за квалифицированной помощью.

### ЭЛЕКТРОННАЯ СИСТЕМА РАСПРЕДЕЛЕНИЯ ТОРМОЗНЫХ УСИЛИЙ (EBD)

Система EBD управляет распределением тормозных усилий, действующих на передние и задние колеса, обеспечивая максимальную эффективность торможения.

Если автомобиль не загружен (например, в автомобиле только водитель), система EBD снижает тормозное усилие, действующее на задние колеса. Если автомобиль сильно загружен, система EBD увеличивает тормозное усилие, прилагаемое к задним колесам.

На неисправность в системе EBD указывает включение сигнализатора янтарного цвета и появление соответствующего предупреждения. См. **78, ТОРМОЗНАЯ СИСТЕМА (КРАСНЫЙ)**. Осторожно остановите автомобиль в безопасном месте и обратитесь за квалифицированной помощью.



E176119

## ЭЛЕКТРИЧЕСКИЙ СТОЯНОЧНЫЙ ТОРМОЗ (EPB)

- ❗ Электрический стояночный тормоз (EPB) действует на задние колеса. Поэтому надежность парковки зависит от твердости и устойчивости поверхности, на которой стоят задние колеса.
- ❗ Если задние колеса были погружены в жидкую грязь или воду, не полагайтесь на эффективную работу EPB.

**Примечание:** После вождения в сложных внедорожных условиях (таких как болотистая местность, глубокая грязь и т. п.) требуется дополнительное обслуживание и регулировка EPB. Обратитесь к дилеру/в авторизованную мастерскую.

На неподвижном автомобиле и при выключенном зажигании:

1. Нажмите педаль тормоза, а затем нажмите переключатель EPB. EPB будет выключен.
2. Потяните переключатель EPB вверх и отпустите, чтобы включить EPB. При этом загорится сигнализатор EPB, указывая, что EPB включен. См. **80, СТОЯНОЧНЫЙ ТОРМОЗ (КРАСНЫЙ)**.

Если включить EPB, когда автомобиль движется со скоростью менее 3 км/ч (2 миль/ч), автомобиль резко остановится. Стоп-сигналы не загорятся.

- ❗ Движение с включенным EPB или многократное использование EPB для замедления автомобиля может привести к значительным повреждениям тормозной системы.

Если в аварийной ситуации при движении автомобиля со скоростью более 3 км/ч (2 мили/ч) потянуть вверх переключатель ЕРВ и удерживать его в таком положении, автомобиль будет плавно замедляться, если педаль акселератора не нажата. При этом загорается сигнализатор тормозной системы, подается звуковой сигнал, и на информационной панели появляется предупреждающее сообщение. Загорятся стоп-сигналы.

Если автомобиль неподвижен, ЕРВ включен и АКПП находится в положении "Передний ход" (D) или "Задний ход" (R), при нажатии на педаль акселератора ЕРВ отключается и позволяет автомобилю начать движение.

**Примечание:** Автоматическое выключение ЕРВ возможно только в том случае, если дверь водителя закрыта, а ремень безопасности водителя пристегнут.

При переключении селектора из положения Р (Стоянка) при включенном ЕРВ, система ЕРВ будет выключена автоматически для обеспечения плавного начала движения.

Если система выявляет неисправность ЕРВ, загорается янтарный сигнализатор и на информационной панели появляется предупреждающее сообщение.

Если система обнаруживает неисправность во время работы ЕРВ, мигает красный сигнализатор стояночного тормоза, и на информационной панели появляется предупреждение.

**Примечание:** Красный сигнализатор стояночного тормоза остается включенным не менее 10 секунд после выключения зажигания.

## СИГНАЛ АВАРИЙНОЙ ОСТАНОВКИ (ESS)

ESS автоматически активирует аварийную сигнализацию при экстренном торможении, чтобы предупредить остальных водителей и снизить риск столкновения.

## СИСТЕМА ПОМОЩИ ПРИ ТРОГАНИИ НА ПОДЪЕМЕ

Система помощи при трогании на склоне включается, когда неподвижный автомобиль начинает движение на подъеме. Когда водитель отпускает педаль тормоза, система помощи при трогании на подъеме плавно сбрасывает давление в тормозной системе, позволяя автомобилю тронуться без откатывания назад.

Все неисправности системы помощи при трогании на подъеме отображаются включением янтарного сигнализатора выключения системы динамического контроля курсовой устойчивости (DSC) и появлением сообщения на информационной панели. См. 81, **СИСТЕМА ДИНАМИЧЕСКОГО КОНТРОЛЯ КУРСОВОЙ УСТОЙЧИВОСТИ (DSC) ОТКЛЮЧЕНА (ЯНТАРНЫЙ).**