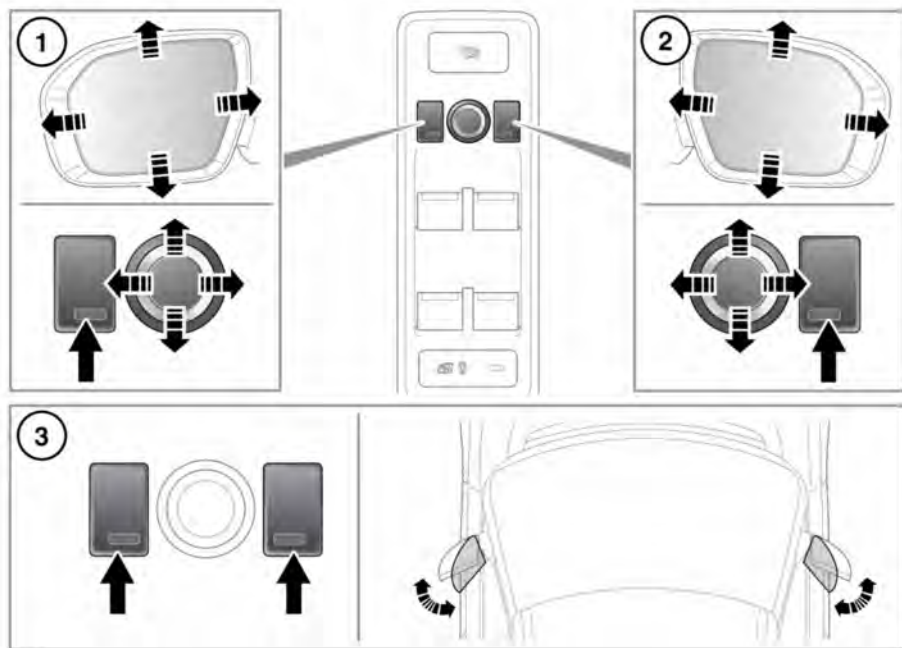


车外后视镜



E139337

1. 左侧后视镜调节。
2. 右侧后视镜调节。
3. 同时按两个开关可折叠/展开后视镜。

注意：如果以手动方式折叠后视镜或被意外撞击到折叠位置，则后视镜头将发生松脱。为重新接合此装置，请使用开关折叠后视镜，然后再展开。

如果反复操作开关，则有一个热断路器将暂时禁用电动折叠功能。

电动折叠功能仅在车辆静止不动或车速不高于 113 公里/小时（70 英里/小时）时才会起作用。

在点火开关打开时，以及在点火开关闭后 5 分钟内，若驾驶员车门未打开，则可以调节和折叠后视镜。

按相应的按钮选择要调节的后视镜（按钮指示灯将点亮），然后使用控制杆调节后视镜玻璃。



后视镜可由您的经销商/授权维修厂配置为：当车辆锁闭后自动折叠，当车辆解锁后自动展开。

注意：如果使用开关折叠后视镜，后视镜在车辆解锁时将不会展开。

倒车时后视镜调降

选择倒车 (R) 档后，两个车门后视镜将自动进行调整，从而为倒车提供更好的视角。

后视镜下调后的位置是一个预设位置。在 R（倒车档）位置时，可以调节后视镜，但不能保存新位置。

后视镜

当档位选择器离开倒车档(R)位置后,后视镜将恢复到其先前位置。

注意: 如果在R(倒车档)位置时车速超过12公里/小时(7英里/小时),后视镜将返回正常驾驶时的位置,以增强可见性。

可在仪表板菜单中启用/禁用自动后视镜下调功能。请参阅 **42, 仪表板菜单**。