








重要信息

-  在车辆行驶过程中不要将脚放在制动踏板上。
-  切勿让车辆在发动机关闭情况下滑行（车辆惯性滑行）。发动机必须运转才能提供全面制动辅助功能。发动机关闭后制动器仍能发挥作用，但是运行制动器所需的压力大为增加。
-  如果红色制动器警告灯亮起，请尽快安全地停下车辆并向有资质的人员寻求帮助。请参阅 **45**, 制动器（红色）。
-  如果琥珀色制动警告灯亮起，请小心驾驶，避免强力制动，并向具备资质的人员寻求帮助。请参阅 **46**, 制动器（琥珀色）。
-  切勿将未经认可的地垫或任何其他障碍物置于制动踏板下面。这可限制踏板行程和制动有效性。

雨中行驶或涉水行驶可对制动性能产生负面影响。在此类环境下，建议间歇性轻踩制动器以使其干燥。

-  重复或长时间突然制动可能导致制动器变热，存在制动液过热的风险。
-  如果显示消息 **Brakes Overheating**（制动器过热），则不要驾驶车辆。在安全允许的条件下尽快停下车辆，让制动器冷却。如果需要，请在继续行驶之前向资质人员寻求帮助。在制动器过热的情况下驾驶可能导致制动距离增大或制动故障，从而可能会造成碰撞。

制动器（红色）警告灯和持续的蜂鸣音将伴随消息 **Brakes Overheating**（制动器过热）。当车辆停止后，蜂鸣音将停止。

注意：仅 V8 发动机车辆具有警告消息“制动器过热”。

陡坡

如果车辆停在陡滑斜坡上，即使拉上了制动器，车辆也可能开始滑行。这是因为，车轮不旋转时，防抱死制动系统 (ABS) 无法确定车辆的移动情况。

为消除这种情况，请短暂释放制动器，以允许车轮在一定程度上转动。然后重新拉上制动器，让 ABS 获得控制。

紧急制动辅助系统 (EBA)

如果驾驶者快速制动，EBA 系统会自动将制动力提升到最大值，以帮助车辆尽快停下来。如果驾驶者缓慢制动，但行驶状况决定防抱死制动系统 (ABS) 作用于前车轮，则 EBA 将提升制动力，以便将 ABS 控制施加到后轮上。

一旦制动踏板释放，EBA 系统就会停止操作。

如果 EBA 系统出现故障，则琥珀色制动警告灯点亮，同时相关的警告信息会显示出来。请参阅 **46**, 制动器（琥珀色）。小心驾驶，避免紧急制动，并向具备资质人员寻求帮助。


电子制动力分配 (EBD)

EBD 控制前后车轮上制动力的平衡，以保持最大制动效率。

如果车辆负荷较轻（例如，只有驾驶者在车内），EBD 将减小施加于后轮的制动力。如果车辆负荷较重，EBD 将增加施加在后轮上的制动力。

如果 EBD 系统出现故障，则制动警告灯点亮，同时显示相关的警告信息。请参阅 **45**, 制动器（红色）。小心、安全地停下车辆，然后向具备资质人员寻求帮助。

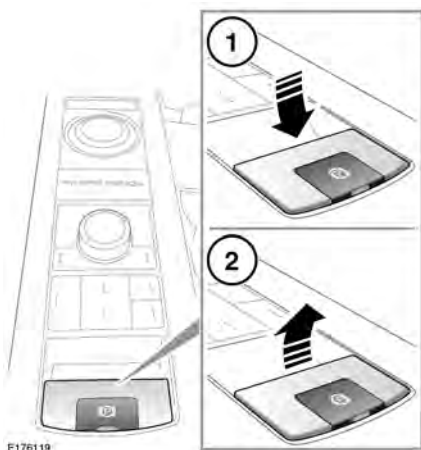
电子驻车制动 (EPB)

-  电子驻车制动 (EPB) 系统作用于后车轮。因此，为确保安全驻车，车辆必须停放在坚硬、稳固的地面上。

制动器

- ❗ 如果车轮在泥或水中浸泡过，请不要期望 EPB 能有效工作。

注意： 如果被用于严苛越野路况（如涉水、深泥等），EPB 将需要额外的维护与调整。请咨询您的经销商/授权维修厂。



在车辆静止且点火开关已打开时：

1. 踩下制动踏板并按下 EPB 开关。这样将会释放 EPB。
2. 上拉 EPB 开关然后释放可启用 EPB。EPB 警告灯将亮起，指示 EPB 已启用。请参阅 **46, 驻车制动器（红色）**。

如果在车速低于 3 公里/小时（2 英里/小时）时操作 EPB，车辆会猛然停下来。制动灯将不会亮起。

- ❗ 在拉合 EPB 的情况下驾驶车辆，或反复使用 EPB 来让车辆减速，可能会给制动器系统造成严重损坏。

在紧急情况下，当车辆以高于 3 公里/小时（2 英里/小时）的速度行驶时，只要松开加速器踏板，拉起 EPB 开关并保持拉住会使车辆可控地减速。制动警告灯将点亮，并伴有警告音，且信息中心将显示警告信息。制动灯会亮起。

如果车辆静止，EPB 已启用且变速箱处于前进档 (D) 或倒车档 (R)，则踩下加速器将释放 EPB 并允许车辆起步。

注意： 仅当驾驶员车门关闭或驾驶员扣紧安全带时，才能自动释放 EPB。

当启动 EPB 从驻车档 (P) 换档时，EPB 将自动释放，以便平稳起步。

如果系统检测到 EPB 故障，琥珀色制动警告灯将亮起，同时信息中心会显示警告。

如果系统在 EPB 工作时检测到故障，红色制动警告指示灯将会闪烁，同时信息中心会显示警告。

注意： 在点火开关关闭后，红色驻车制动警告灯将继续点亮至少 10 秒钟。

紧急停车信号 (ESS)

ESS 在紧急制动过程中自动启动危险警告灯，以提示其他道路使用者并减小碰撞风险。

陡坡启动辅助

车辆从静止位置开始爬坡时，将启动陡坡起步辅助功能。在释放制动踏板之后，陡坡启动辅助功能将逐步释放制动压力，使车辆平稳起步而不会后退。

陡坡启动辅助系统的任何故障将通过车身动态稳定控制系统 (DSC) 关闭（琥珀色）警告灯的亮起及信息中心的信息进行提示。请参阅 **46, 动态稳定控制系统 (DSC) 关闭（琥珀色）**。