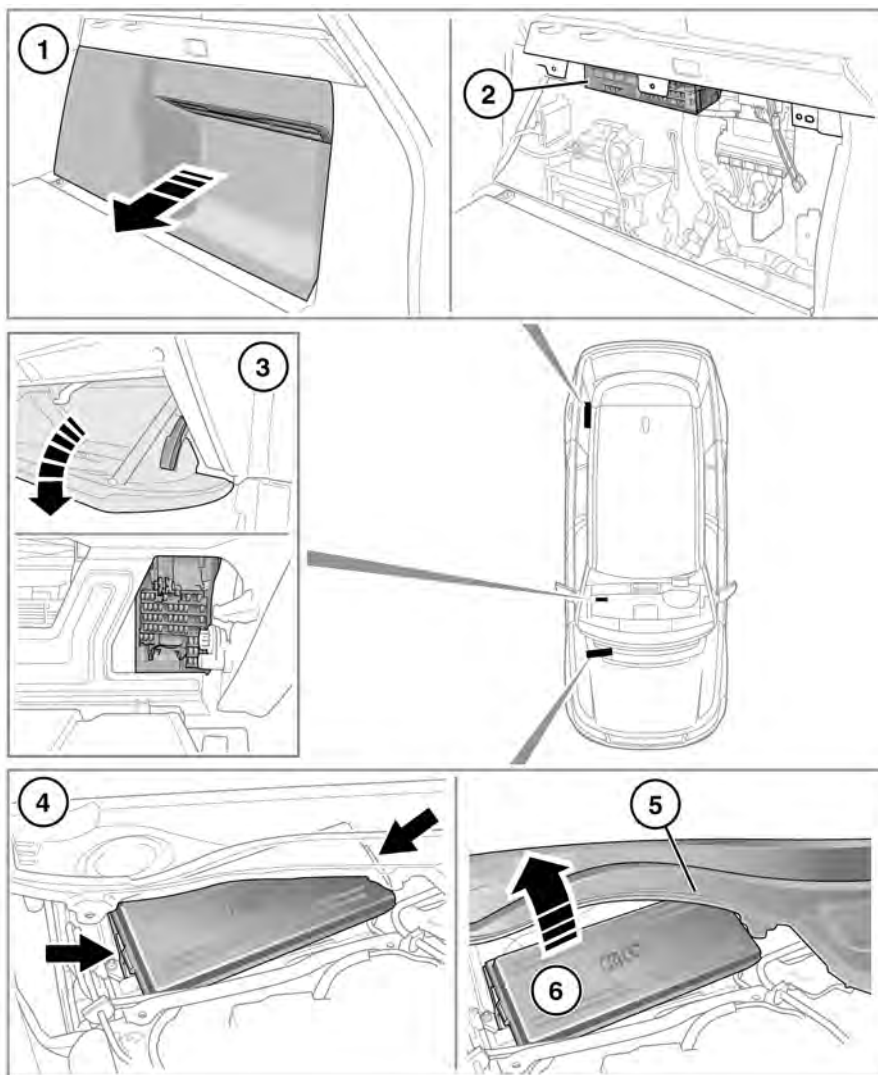


## 保险丝盒位置



E176140

**!** 打开保险丝盒时，小心保护保险丝盒免受潮气，并尽快重新装上入口盖板。

1. 要检修行李箱保险丝盒，请打开后尾门。抓住盖板顶部并用用力猛拉，拆除入口盖板。

- 重新安装入口盖板时，在将该板完全推回原位之前，确保3个定位/固定销对准其相应的孔。
2. 行李箱保险丝盒。保险丝盒下面的一个槽中有一个标签，显示所保护的电路和保险丝的位置。
  3. 要检修乘客舱保险丝盒，请打开杂物箱。请参阅 **78, 储物箱室**。按下各端的支撑杆顶部，并将杂物箱降低至脚坑内。保险丝检修板前面的标签显示所保护的电路和保险丝的位置。拆除此板即可找到保险丝。
  4. 要检修发动机舱保险丝盒，请拆下发动机罩盖。请参阅 **179, 发动机盖下面护盖 - 拆卸**。
  5. 上抬翼片挡风玻璃面板至足以卸下保险丝盒盖。
  6. 通过松开各端的卡夹，拆下保险丝盒盖板。盖内侧的一个标签标明了受保护电路和保险丝位置。

## 保险丝更换

- ❗ 更换时必须安装 Land Rover 许可的同等级、同类型保险丝，或是符合规格的保险丝。使用错误的保险丝可能导致车辆电气系统损坏并引发火灾。
- ❗ 如果更换的保险丝在安装后熔断，则必须由您的经销商/授权维修厂进行系统检查。

**注意：** 建议仅由具备资质的人员更换继电器。

在更换保险丝之前，请务必关闭点火开关及受影响的电气电路。

## 发动机舱保险丝盒

保险丝编号	额定电流 (安培)	保险丝颜色	受保护电路
1	-	-	-
2	-	-	-
3	15	蓝色	混合动力系统。
4	15	蓝色	混合动力系统。
5	10	红色	混合动力系统。
6	-	-	-
7	5	棕褐色	混合动力系统。
8	5	棕褐色	防抱死制动系统 (ABS) 模块。
9	25	白色	挡风玻璃清洗器。后挡风玻璃清洗器。
10	15	蓝色	前雾灯。
11	15	蓝色	喇叭。
12	30	绿色	前照灯清洗泵。
13	30	绿色	前照灯清洗泵。
14	25	白色	挡风玻璃清洗器。后挡风玻璃清洗器。
15	15	蓝色	机械增压器冷却。
16	10	红色	柴油废气油液 (DEF) (仅限柴油机)。发动机冷却风扇 (仅限汽油机)。
17	5	棕褐色	发动机管理系统。
18	20	黄色	发动机管理系统 (仅限汽油机)。
19	15	蓝色	发动机管理系统。发动机冷却风扇 (仅限汽油机)。
20	25	白色	发动机管理系统。
21	20	黄色	发动机管理系统 (仅限汽油机)。DEF (仅限柴油机)。
22	10	红色	发动机管理系统。发动机冷却风扇 (仅限汽油机)。
23	10	红色	发动机管理系统 (仅限柴油机)。
24	15	蓝色	发动机管理系统。
25	10	红色	发动机管理系统 (仅限柴油机)。

## 保险丝

保险丝编号	额定电流（安培）	保险丝颜色	受保护电路
26	-	-	-
27	-	-	-
28	-	-	-
29	5	棕褐色	发动机管理系统（仅限汽油机）。启动机电机电源管理。
30	-	-	-
31	10	红色	涉水感测。
32	5	棕褐色	左侧自适应前部照明系统 (AFS)。
33	-	-	-
34	5	棕褐色	右侧 AFS。
35	5	棕褐色	前照灯变光。
36	5	棕褐色	发动机管理系统（仅限汽油机）。
37	-	-	-
38	-	-	-
39	-	-	-
40	15	蓝色	变速箱。全地形反馈适应系统开关。换挡旋钮。
41	-	-	-
42	-	-	-
43	-	-	-
44	-	-	-
45	-	-	-
46	-	-	-
47	-	-	-
48	-	-	-
49	-	-	-
50	10	红色	发动机管理系统。
51	10	红色	发动机冷却。
52	-	-	-

保险丝编号	额定电流 (安培)	保险丝颜色	受保护电路
53	-	-	-
54	-	-	-
55	-	-	-
56	-	-	-
57	-	-	-
58	-	-	-
59	-	-	-
60	-	-	-

## 乘客车厢保险丝盒

保险丝编号	额定电流 (安培)	保险丝颜色	受保护电路
1	20	黄色	前点烟器。
2	20	黄色	后附件插座。
3	20	黄色	后附件插座。
4	10	红色	加热型雨刮器停驻。
5	10	红色	排气调节阀。
6	-	-	-
7	10	红色	混合动力系统。空调 (A/C)。
8	-	-	-
9	-	-	-
10	20	黄色	天窗。
11	25	白色	左侧后车门开关。
12	20	黄色	天窗。
13	5	棕褐色	全地形反馈适应系统。
14	-	-	-
15	-	-	-
16	-	-	-
17	-	-	-
18	30	绿色	乘客座椅开关。
19	-	-	-
20	-	-	-
21	10	红色	冰箱。
22	-	-	-
23	20	黄色	乘客座椅。
24	25	白色	驾驶员车门开关。驾驶员车门软关闭。
25	15	蓝色	主动式转弯。
26	10	红色	前排乘客座椅开关。
27	5	棕褐色	燃油燃烧式加热器。轮胎压力监测系统 (TPMS)。前顶置控制台。

保险丝编号	额定电流 (安培)	保险丝颜色	受保护电路
28	20	黄色	驾驶员座椅。
29	25	白色	右侧后车门开关。
30	20	黄色	天窗。
31	5	棕褐色	新加坡道路收费。
32	-	-	-
33	30	绿色	驾驶员座椅。
34	25	白色	乘客车门开关。前排乘客车门软关闭。
35	5	棕褐色	制动踏板开关。
36	-	-	-
37	-	-	-
38	-	-	-
39	5	棕褐色	自备电池报警器。
40	20	黄色	燃油燃烧式加热器。
41	5	棕褐色	远程通信。
42	-	-	-
43	10	红色	加热型方向盘。
44	10	红色	方向盘模块。
45	5	棕褐色	触摸屏按钮。后部空调控制。
46	15	蓝色	加热与通风。
47	-	-	-
48	-	-	-
49	5	棕褐色	车辆防盗锁止系统。
50	5	棕褐色	备用。
51	-	-	-
52	5	棕褐色	起雾传感器。可展开式牵引杆。
53	-	-	-
54	5	棕褐色	诊断插座。
55	10	红色	仪表板。
56	10	红色	加热与通风。

## 行李箱保险丝盒

保险丝编号	额定电流 (安培)	保险丝颜色	受保护电路
1	-	-	-
2	-	-	-
3	-	-	-
4	-	-	-
5	15	蓝色	后部控制台。
6	-	-	-
7	-	-	-
8	-	-	-
9	15	蓝色	驾驶员和前排乘客座椅开关。
10	25	白色	驾驶员和前排乘客加热型座椅。
11	-	-	-
12	25	白色	后加热型座椅。
13	15	蓝色	后排座椅。后排座椅开关。后座椅搁腿架。手电筒。
14	-	-	-
15	15	蓝色	拖车插座。
16	-	-	-
17	20	黄色	中间附件电源插座。
18	20	黄色	载货区附件电源插座。
19	20	黄色	点烟器。
20	30	绿色	加热型后挡风玻璃。
21	-	-	-
22	15	蓝色	集成控制面板。
23	10	红色	仪表板。
24	20	黄色	载货区附件电源插座。
25	20	黄色	附件电源插座。
26	2	灰色	后摄像头。

保险丝编号	额定电流 (安培)	保险丝颜色	受保护电路
27	10	红色	盲点监测器 (BSM)。驻车辅助。后视镜。摄像头。
28	10	红色	抬头显示 (HUD)。
29	5	棕褐色	自适应定速巡航 (ACC)。
30	-	-	-
31	-	-	-
32	5	棕褐色	蓄电池监测。
33	5	棕褐色	蓄电池监测。
34	30	绿色	后排座椅搁脚架。
35	15	蓝色	后部控制台。
36	5	棕褐色	后差速器。
37	20	黄色	驾驶员座椅。
38	-	-	-
39	30	绿色	展开式侧踏板。
40	10	红色	混合动力系统。
41	5	棕褐色	后部控制台。
42	20	黄色	后排座椅搁脚架。
43	-	-	-
44	15	蓝色	后雨刮器。
45	15	蓝色	发动机管理系统。燃油系统。
46	30	绿色	燃油系统。
47	15	蓝色	燃油系统。
48	20	黄色	免匙锁闭。
49	10	红色	姿势尾门。
50	15	蓝色	娱乐系统。
51	15	蓝色	娱乐系统。
52	10	红色	便携式媒体。
53	10	红色	便携式媒体。
54	15	蓝色	拖车插座。

## 保险丝

保险丝编号	额定电流（安培）	保险丝颜色	受保护电路
55	15	蓝色	悬架系统
56	10	红色	空气悬架系统。
57	5	棕褐色	免匙锁闭。
58	20	黄色	前排乘客座椅。
59	5	棕褐色	空气悬架系统。
60	-	-	-