

SBLOCCAGGIO DEL VEICOLO



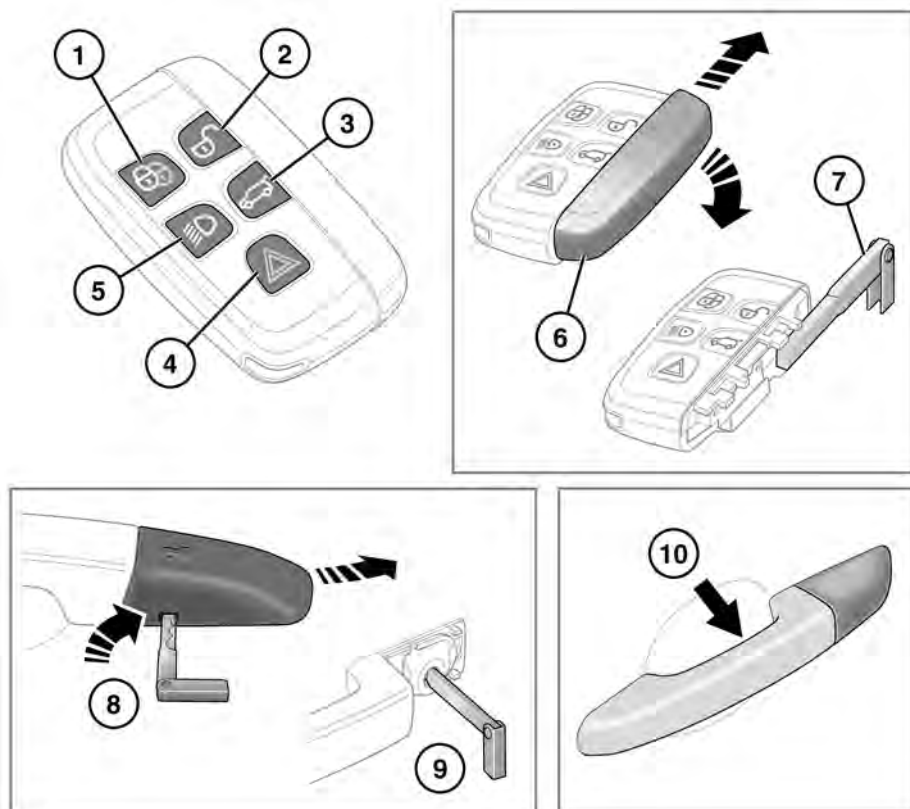
Al fine di prevenire l'utilizzo accidentale o non autorizzato, non lasciare mai bambini o animali incustoditi nel veicolo. Il veicolo può essere messo in funzione quando la chiave Smart è al suo interno.

Nota: il raggio d'azione della chiave Smart varia considerevolmente a seconda delle condizioni atmosferiche e delle interferenze provenienti da altri dispositivi trasmittenti.

Nota: se si sblocca una delle portiere o il portellone per 10 volte nel giro di breve tempo, il dispositivo di chiusura viene disattivato per circa un minuto.

In dotazione con il veicolo vengono fornite due chiavi Smart. Le chiavi Smart fungono da telecomando per il sistema di bloccaggio e il sistema di allarme e consentono di bloccare, sbloccare e guidare il veicolo senza dover utilizzare una chiave convenzionale. Vedere **11, SISTEMA DI ACCESSO SENZA CHIAVE, 23, BLOCCAGGIO SENZA CHIAVE e 138, AVVIAMENTO DEL MOTORE**. Ogni chiave Smart presenta inoltre una chiave di emergenza alloggiata dietro a un coperchio scorrevole.

Accesso al veicolo



E174002

1. Bloccaggio: premere per bloccare il veicolo. Il veicolo viene chiuso con bloccaggio singolo. In alcuni mercati, una seconda pressione attiva la doppia chiusura del veicolo. Vedere **21, CHIUSURA SINGOLA, 21, DOPPIA CHIUSURA**. Se installati e abilitati, gli specchietti retrovisori esterni a ripiegamento elettrico si chiuderanno. Vedere **89, SPECCHIETTI RETROVISORI ESTERNI**. Tenere premuto per attivare la chiusura globale. Vedere **24, CHIUSURA GLOBALE**.
2. Sbloccaggio: esercitare una breve pressione per sbloccare il veicolo e disattivare l'allarme. I lampeggiatori di emergenza lampeggiano due volte per indicare che il veicolo è sbloccato e che l'allarme è disinserito. Le luci dell'abitacolo si illuminano per agevolare l'accesso al veicolo. Se installati e attivati, gli specchietti retrovisori esterni con ripiegamento elettrico si apriranno. Tenere premuto per attivare l'apertura globale. Vedere **11, APERTURA GLOBALE**.

3. **Bagagliaio:** premere brevemente per sbloccare/aprire il bagagliaio. Se il veicolo è bloccato e l'allarme inserito, tutte le altre portiere restano chiuse e l'allarme esterno rimane attivo quando il veicolo è aperto, ma i sistemi di rilevamento intrusione e inclinazione sono disabilitati fino a quando il veicolo non viene nuovamente chiuso. In fase di chiusura, se il veicolo è già bloccato e l'allarme inserito, i lampeggiatori di emergenza lampeggeranno dopo pochi secondi per confermare che il sistema di allarme totale è nuovamente attivo. Quando il veicolo viene bloccato attraverso doppia chiusura, viene emesso un segnale acustico. Vedere **13, APERTURA E CHIUSURA DEL PORTELLONE**. Vedere anche pagina **15, APERTURA E CHIUSURA DEL PORTELLONE AD AZIONAMENTO ELETTRICO**.

***Nota:** assicurarsi che la chiave Smart non rimanga all'interno del veicolo prima della chiusura. È possibile che la chiave Smart non venga rilevata nel caso in cui si trovi in un contenitore metallico, se è schermata da un dispositivo con display LCD retroilluminato (ad esempio laptop, smartphone, ecc.) o se il veicolo si trova in un'area con interferenze di radiofrequenza (RF) localizzate. Se la chiave Smart non viene rilevata all'interno del veicolo, si verifica il bloccaggio del veicolo. Il veicolo NON si sblocca automaticamente. Il veicolo può essere sbloccato solo con un'altra chiave Smart valida.*
4. **Allarme antiaggressione:**
 - Tenere premuto per tre secondi, o premere per tre volte nel giro di tre secondi, per attivare l'avvisatore acustico e i lampeggiatori di emergenza.
 - Se è rimasto attivato per più di cinque secondi, l'allarme può essere disattivato tenendo premuto il tasto per tre secondi (oppure premendolo tre volte nel giro di tre secondi).
 - L'allarme antipánico, inoltre, viene annullato se è presente una chiave Smart valida quando si preme il pulsante START/STOP.
5. **Luci di avvicinamento:**
 - Per avvicinarsi al veicolo quando si è al buio, premere l'interruttore se si desidera attivare le luci di avvicinamento. Premere nuovamente l'interruttore per disattivarle.
 - Il periodo di ritardo preimpostato della luce di avvicinamento è di 30 secondi. È possibile configurare questo periodo di ritardo per ottenere una durata dell'illuminazione compresa tra 0 e 240 secondi. Vedere **67, MENU DEL GRUPPO STRUMENTI**.
6. **Accesso alla chiave di emergenza:** fare scorrere il coperchio laterale, quindi rimuoverla.
7. **Rimuovere la chiave di emergenza e dispiegarla.**

8. Se la chiave Smart non apre il veicolo, inserire il corpo della chiave nella fessura alla base del coperchio della serratura portiera lato conducente. Esercitare una leggera pressione verso il basso sul lato superiore del coperchio e sollevare delicatamente il corpo della chiave. Prestando attenzione, ruotare il coperchio della serratura della portiera verso l'alto per scoprire le alette di ritegno.
9. Inserire il corpo della chiave nella serratura rimasta esposta e ruotare per azionarla. L'allarme continuerà a suonare fino a quando la chiave Smart non viene posizionata correttamente, per disinserire l'allarme: vedere **139, FUNZIONE DI RISERVA PER L'AVVIAMENTO SENZA CHIAVE**.
Nota: quando si sostituisce il coperchio della serratura della portiera, individuare innanzitutto le alette di ritegno superiori. Premere verso il basso e verso l'interno per individuare la singola aletta di ritegno inferiore. L'aletta scatta in posizione bloccata. Verificare che il coperchio sia fissato in modo saldo. Un coperchio non saldo potrebbe cadere quando il veicolo è in movimento.
10. Sistema di accesso/uscita senza chiave: le maniglie esterne delle portiere hanno sensori di bloccaggio e di sbloccaggio distinti. Il sensore di sbloccaggio è situato sulla superficie interna della maniglia.

Nota: la chiave Smart sostitutiva può essere richiesta solo presso un concessionario/riparatore autorizzato. Il concessionario/riparatore autorizzato richiederà di esibire un documento d'identità e di proprietà del veicolo. In caso di furto o smarrimento di una chiave Smart, rivolgersi immediatamente a un concessionario/riparatore autorizzato.

ENTRATA DA UN SOLO PUNTO/DA PIÙ PUNTI

Premere il pulsante di sbloccaggio; il veicolo si sblocca in uno dei due modi:

1. Entrata da un solo punto: alla prima pressione, la portiera del conducente si sblocca. Se è montato uno sportellino del bocchettone di rifornimento del carburante con bloccaggio, anche questo si sblocca. Per sbloccare le altre portiere e il bagagliaio, è necessaria una seconda pressione.
2. Entrata da più punti: alla prima pressione, tutte le portiere, lo sportellino del bocchettone di rifornimento del carburante e il bagagliaio si sbloccano.

Per passare dall'entrata da un singolo punto all'entrata da più punti (o viceversa), premere contemporaneamente entrambi i pulsanti di bloccaggio e di sbloccaggio per tre secondi. I lampeggiatori di emergenza lampeggiano due volte per confermare la modifica.

Tale funzione può essere impostata anche tramite il menu **Configuraz. veicolo** nel quadro strumenti. Vedere **67, MENU DEL GRUPPO STRUMENTI**.

Nota: se viene emesso un avviso acustico quando si sblocca il veicolo potrebbe essere presente un guasto dei sensori di allarme. Rivolgersi il prima possibile a un concessionario/riparatore autorizzato.

APERTURA GLOBALE

Tenere premuto il tasto di sbloccaggio della chiave Smart per tre secondi per sbloccare il veicolo e aprire tutti i finestrini.

Per annullare l'apertura globale, premere uno dei pulsanti della chiave Smart oppure azionare gli interruttori del finestrino conducente. Per interrompere l'apertura di un determinato cristallo, azionare il relativo alzacristalli.

Nota: l'apertura globale può essere abilitata e disabilitata tramite il menu del quadro strumenti. Vedere **67, MENU DEL GRUPPO STRUMENTI**.

SISTEMA DI ACCESSO SENZA CHIAVE

Il sistema di accesso senza chiave permette di aprire il veicolo a condizione che una chiave Smart si trovi nel raggio di 1 metro dalla maniglia della portiera o dall'interruttore esterno posteriore.

Nota: la chiave Smart potrebbe non essere rilevata qualora si trovasse in un contenitore metallico oppure se dovesse essere schermata da un dispositivo con uno schermo LCD retroilluminato, ad esempio uno smartphone, un laptop (anche se all'interno della borsa per il trasporto), una console per videogiochi, ecc. Tenere la chiave Smart lontano da questi dispositivi quando si esegue l'accesso senza chiave, il bloccaggio senza chiave o l'avviamento senza chiavi.

Nota: è sufficiente che il guidatore abbia con sé la chiave Smart oppure che questa si trovi in una scatola o valigetta non metallica. Non è necessario esporla o maneggiarla.

Il sensore di sbloccaggio senza chiave è situato sulla superficie interna della maniglia portiera. Afferrare e tirare la maniglia della portiera per aprirla. Il veicolo si sblocca, il sistema di allarme è disinserito e i lampeggiatori di emergenza lampeggiano due volte per confermare la condizione di "sbloccaggio". Se sono in dotazione gli specchietti retrovisori esterni con ripiegamento elettrico e sono abilitati, essi tornano nella posizione normale.

Nota: se l'impostazione corrente del sistema antifurto è l'entrata da un solo punto e viene aperta per prima una portiera diversa da quella del conducente, si sbloccano tutte le portiere.

Quando tutte le portiere aperte sono state chiuse, una volta all'interno del veicolo, il sistema esegue una scansione dell'abitacolo per rilevare una chiave Smart valida. Se non rileva nessuna chiave Smart valida, sul centro messaggi sarà visualizzato il messaggio **CHIAVE SMART NON TROVATA**. In tal caso, utilizzare una chiave Smart valida per eseguire la **funzione di riserva per l'avviamento senza chiavi**. Vedere **139, FUNZIONE DI RISERVA PER L'AVVIAMENTO SENZA CHIAVE**.

Il sistema antifurto installato su questo veicolo rientra nella categoria Thatcham 1 approvata e soddisfa i requisiti dei regolamenti della UE 97/116 e quelli della direttiva UE 95/56 CE.

VIDEO INFORMATIVO



E166649

MODALITÀ DI ACCESSO ALL'ABITACOLO

Quando la portiera viene aperta utilizzando la chiave Smart o il sistema di accesso senza chiave, il sistema elettrico del veicolo passa alla modalità di accesso all'abitacolo. Entrano così in funzione i seguenti sistemi:

- Memoria delle posizioni di guida.
- Regolazione del sedile e del piantone dello sterzo.
- Luci abitacolo e luci esterne.
- Centro messaggi.
- Presa di alimentazione ausiliaria.

TRASMETTITORI DEL SISTEMA A CHIAVE SMART



I portatori di dispositivi medici devono mantenere una distanza minima di 22 cm tra il dispositivo e un qualsiasi trasmettitore montato sul veicolo. Questo serve ad evitare la possibilità di interferenze tra il sistema e il dispositivo. L'interferenza potrebbe causare il malfunzionamento del dispositivo medico impiantato, provocando lesioni gravi o mortali. Per ulteriori informazioni sulla posizione dei trasmettitori del sistema antifurto, vedere 371, **UBICAZIONE DEI TRASMETTITORI DELLA CHIAVE SMART.**

BLOCCASTERZO

Il veicolo può essere dotato di un bloccasterzo elettronico, che si blocca e si sblocca contemporaneamente al sistema di chiusura del veicolo. Inoltre, si blocca automaticamente dopo un certo periodo di tempo se si disinserisce l'accensione e se la chiave Smart viene rimossa dal veicolo.



Durante il recupero di un veicolo con il carro attrezzi, la chiave Smart deve rimanere a bordo del veicolo stesso, in modo tale che il bloccasterzo resti sbloccato.

Eventuali guasti del bloccasterzo vengono segnalati dal messaggio **Piantone dello sterzo bloccato** sul centro messaggi. Se si verifica tale condizione:

1. Bloccare e sbloccare il veicolo con la chiave Smart.

2. Provare di nuovo a sbloccare il bloccasterzo, ruotando delicatamente il volante verso destra e verso sinistra.

Nota: questa situazione potrebbe verificarsi se il piantone dello sterzo è sotto carico, ad esempio, se il veicolo è parcheggiato con lo sterzo completamente bloccato, la posizione del volante potrebbe spingere inavvertitamente lo pneumatico anteriore contro un marciapiede, ecc.


Se il problema persiste, rivolgersi immediatamente a un tecnico qualificato.


BLOCCAGGIO PORTIERE ALLA PARTENZA


Il bloccaggio alla partenza blocca automaticamente tutte le portiere quando il veicolo raggiunge una velocità impostata. Questa funzione può essere abilitata/disabilitata tramite la voce **Bloccaggio alla partenza** nel menu del quadro strumenti. Vedere **67, MENU DEL GRUPPO STRUMENTI**.

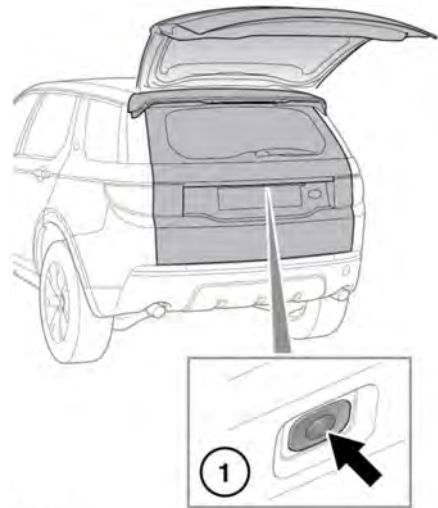
Nota: premendo il tasto di sbloccaggio o bloccaggio sulla portiera del guidatore o del passeggero anteriore dopo che si è verificato il bloccaggio alla partenza, quest'ultimo viene escluso per il viaggio corrente. Vedere **25, SERRATURE E LEVE DI SBLOCCAGGIO DELLE PORTIERE**.

APERTURA E CHIUSURA DEL PORTELLONE

 Il dispositivo di bloccaggio è esposto quando il portellone è aperto. Non tentare di chiudere manualmente il dispositivo di chiusura, dato che potrebbe essere eseguita automaticamente la "chiusura assistita" intrappolando oggetti o parti del corpo.

 Assicurarsi che vi sia spazio sufficiente al di sopra e nella parte posteriore della vettura prima di azionare il portellone. Se lo spazio fosse insufficiente, il veicolo potrebbe venire danneggiato.

 Non azionare il portellone se su questo è montato un portabiciclette. Prima di azionare il portellone, rimuovere le biciclette e/o il portabiciclette.



E101640

Accesso al veicolo

1. Sblocco del portellone: premere per sbloccare, quindi sollevare il portellone per aprirlo.

Nota: l'apertura esterna del portellone funziona se tutte le portiere sono sbloccate e il selettore del cambio è in posizione di parcheggio (P). Se il selettore delle marce è in posizione di folle (N), l'apertura esterna può essere azionata solo se tutte le portiere sono sbloccate e l'accensione è in modalità di accesso all'abitacolo o è disattivata. Non funzionerà se il selettore del cambio è in qualsiasi altra posizione.

Il portellone può essere sbloccato anche utilizzando i metodi seguenti:

- Interruttore di apertura portellone interno.
- Premendo il pulsante di sbloccaggio del portellone sulla chiave Smart.

Nota: il portellone non si apre se il veicolo si sta muovendo a una velocità equivalente o superiore a circa 5 km/h (3 mph).

Chiusura del portellone: una volta che il portellone, chiudendosi, avrà raggiunto la posizione più bassa, eseguirà automaticamente una "chiusura assistita" portandosi nella posizione di chiusura definitiva. Non sbattere il portellone.

Nota: se non viene rilevata alcuna chiave Smart valida entro 1 m della parte posteriore del veicolo, verrà emesso un avviso acustico per indicare un errore di bloccaggio e il portellone si riaprirà dopo circa tre secondi.

Nota: se si lascia inavvertitamente la chiave Smart all'interno del vano di carico, procedendo poi con il bloccaggio del veicolo e l'inserimento dell'allarme, verrà emesso un avviso acustico per indicare un errore di bloccaggio e il portellone si riaprirà dopo circa tre secondi. La chiave Smart potrebbe non essere rilevata qualora si trovi in un contenitore metallico oppure se dovesse essere schermata da un dispositivo con un display LCD retroilluminato, ad esempio uno smartphone, un computer portatile (anche quando all'interno della borsa per il trasporto), una console per videogiochi, ecc.

Nota: assicurarsi che il portellone sia completamente chiuso prima di lasciare la vettura incustodita. I segnali visibili e acustici indicano se il veicolo è bloccato e l'allarme è inserito. Se non vi sono segnali visibili o acustici quando si chiude il portellone, il veicolo potrebbe non essere protetto.

APERTURA E CHIUSURA DEL PORTELLONE AD AZIONAMENTO ELETTRICO



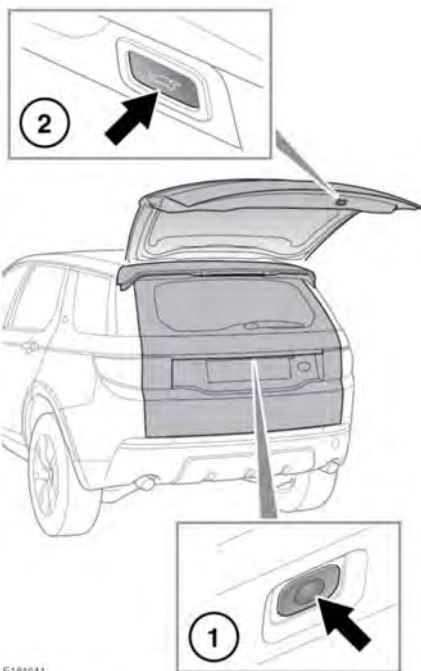
Prima di aprire il portellone, assicurarsi che nelle vicinanze non vi siano persone le cui parti del corpo potrebbero restare intrappolate dal movimento dello stesso. L'azione di "chiusura assistita" non include la funzione di rilevamento degli ostacoli. Esiste sempre il rischio di lesioni gravi o mortali, anche in presenza di un sistema di rilevamento degli oggetti. Mentre il portellone è aperto, la piattaforma di bloccaggio e il meccanismo di bloccaggio rimangono esposti. Non chiudere manualmente il dispositivo di chiusura, dato che potrebbe essere eseguita automaticamente la funzione di chiusura assistita, intrappolando oggetti o parti del corpo.



Assicurarsi che vi sia spazio sufficiente al di sopra e nella parte posteriore della vettura prima di azionare il portellone. Se lo spazio fosse insufficiente, il veicolo potrebbe venire danneggiato.



Non azionare il portellone se su questo è montato un portabiciclette. Prima di azionare il portellone, rimuovere le biciclette e/o il portabiciclette.



E161641

1. Apertura/chiusura portellone: premere per aprire, arrestare, invertire la direzione o chiudere il portellone.
2. Chiusura del portellone: premere per chiudere/arrestare il portellone.

Nota: l'apertura esterna del portellone funziona se tutte le portiere sono sbloccate e il selettore del cambio è in posizione di parcheggio (P). Se il selettore delle marce è in posizione di folle (N), l'apertura esterna può essere azionata solo se tutte le portiere sono sbloccate e l'accensione è in modalità di accesso all'abitacolo o è disattivata. Non funzionerà se il selettore del cambio è in qualsiasi altra posizione.

Accesso al veicolo

Il portellone elettrico può essere aperto o chiuso anche utilizzando i seguenti metodi:

- Interruttore di apertura portellone interno.
- Premendo il pulsante di sbloccaggio del portellone sulla chiave Smart.

Nota: il portellone non si apre se il veicolo si sta muovendo a una velocità equivalente o superiore a circa 5 km/h (3 mph).

Dopo che il portellone si è aperto raggiungendo l'altezza impostata, può essere sollevato o abbassato manualmente. Se il portellone non si dovesse aprire o chiudere correttamente, chiuderlo manualmente e premere nuovamente l'interruttore di sbloccaggio del portellone.

Una volta che il portellone, chiudendosi, avrà raggiunto la posizione di chiusura, eseguirà la "chiusura assistita" portandosi nella posizione di chiusura completa. Se il veicolo era stato bloccato in precedenza, l'allarme si inserisce nuovamente. I lampeggiatori di emergenza lampeggiano per confermare lo stato dell'allarme. Potrebbe anche essere emesso un segnale acustico di conferma.

Nota: se durante l'apertura o la chiusura del portellone si preme uno degli interruttori del portellone, ogni movimento viene interrotto. Tuttavia, se si preme un pulsante durante la fase di "chiusura assistita", la richiesta di apertura viene ignorata.

Rilevamento di oggetti durante l'apertura: se viene rilevato un oggetto che potrebbe interferire con l'apertura del portellone, il movimento di quest'ultimo viene interrotto. Rimuovere eventuali ostruzioni e premere nuovamente l'interruttore del portellone per aprirlo.

Rilevamento di oggetti durante la chiusura: se viene rilevato un oggetto che potrebbe interferire con la chiusura del portellone, quest'ultimo interrompe il proprio movimento invertendo la direzione fino a raggiungere la posizione di apertura completa, qualora sia possibile. Viene emesso un avviso acustico per indicare un errore di bloccaggio. Rimuovere eventuali ostruzioni e, se il portellone è aperto, premere nuovamente l'interruttore del portellone per chiuderlo. Se il portellone non è aperto, premere un interruttore di sbloccaggio del portellone per aprirlo e rimuovere le eventuali ostruzioni. Una volta che le ostruzioni sono state rimosse, premere l'interruttore di chiusura del portellone per chiuderlo.

Nota: se il veicolo non rileva una chiave Smart valida entro 1 m dalla parte posteriore del veicolo, il portellone non si chiude elettricamente. Viene emesso un avviso acustico per indicare un errore di bloccaggio.

Se si lascia inavvertitamente la chiave Smart all'interno del vano di carico, procedendo poi con il bloccaggio del veicolo e l'inserimento dell'allarme, verrà emesso un avviso acustico per indicare un errore di bloccaggio e il portellone si riaprirà dopo circa tre secondi. La chiave Smart potrebbe non essere rilevata qualora si trovi in un contenitore metallico oppure se dovesse essere schermata da un dispositivo con un display LCD retroilluminato, ad esempio uno smartphone, un computer portatile (anche quando all'interno della borsa per il trasporto), una console per videogiochi, ecc.

Se il portellone viene chiuso manualmente, il veicolo cerca una chiave Smart valida. Se non viene rilevata una chiave Smart entro 1 m dalla parte posteriore del veicolo, o se una chiave Smart rimane all'interno del veicolo, viene emesso un avviso acustico per indicare un errore di bloccaggio e il portellone si riapre dopo circa tre secondi.

VIDEO INFORMATIVO

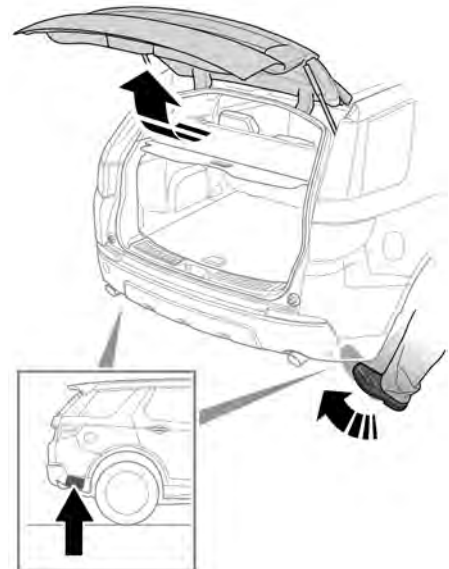


E166648

PORTELLONE CON GESTURE CONTROL

- ⚠ Assicurarsi che vi sia spazio sufficiente al di sopra e nella parte posteriore della vettura prima di azionare il portellone. Se lo spazio fosse insufficiente, il veicolo potrebbe venire danneggiato.
- ⚠ Non azionare il portellone se su questo è montato un portabiciclette. Prima di azionare il portellone, rimuovere le biciclette e/o il portabiciclette.

I sensori posizionati nelle parti esterne del paraurti posteriore riconoscono il movimento di un piede al di sotto del livello del paraurti e consentono il movimento di apertura e chiusura automatico del portellone elettrico.



E176240

Con l'accensione disinserita, avvicinarsi alla parte posteriore del veicolo e mimare il movimento di un calcio (di durata compresa tra uno e due secondi) al di sotto di una delle aree del sensore posteriore. Quando un simile movimento viene riconosciuto dal veicolo, gli indicatori di direzione lampeggiano e il portellone si aziona. Se viene emesso un avviso acustico, il portellone si non attiva.

❗ Prima di mimare il movimento di un calcio, assicurarsi che l'area sia stabile e non scivolosa.

❗ Non toccare lo scarico del veicolo. Potrebbe essere caldo e provocare lesioni.

Nota: è necessario che vi sia una chiave Smart valida in un raggio di 1,2 m (4 piedi) dal portellone. La chiave Smart potrebbe non essere rilevata qualora si trovasse in un contenitore metallico oppure se dovesse essere schermata da un dispositivo con uno schermo LCD retroilluminato, ad esempio uno smartphone, un laptop (anche se all'interno della borsa per il trasporto), una console per videogiochi, ecc. Tenere la chiave Smart lontano da questi dispositivi quando si aziona il portellone elettrico ad accesso facilitato.

Nota: determinate condizioni possono compromettere le prestazioni dei sensori e il movimento sotto il paraurti potrebbe non essere rilevato. Se ciò dovesse accadere, utilizzare l'interruttore interno di sbloccaggio del portellone o il pulsante di sbloccaggio del portellone sulla chiave Smart. Controllare il funzionamento del portellone con Gesture Control quando il veicolo si trova in una nuova posizione.

Apertura accidentale: in circostanze eccezionali, e se la chiave Smart si trova in un raggio di 1,2 m (4 piedi) dal portellone, il portellone elettrico potrebbe aprirsi in modo accidentale a causa di:

- Pulizia ad alta pressione/lavaggio del veicolo.
- Oggetti in movimento al di sotto dei sensori del paraurti posteriore.
- Durante la sostituzione di una ruota posteriore.

ALTEZZA DI APERTURA DEL PORTELLONE

Impostare l'altezza massima di apertura secondo necessità:

1. Aprire il portellone fino a raggiungere la posizione desiderata come altezza massima. Premere uno dei comandi del portellone per arrestare il movimento nella posizione desiderata. Se desiderato, la posizione finale può essere raggiunta manualmente.
2. Assicurarsi che il portellone resti fermo per almeno tre secondi.
3. Tenere premuto l'interruttore di chiusura portellone per 10 secondi per impostare l'altezza massima di apertura.
4. Premere l'interruttore di chiusura per chiudere il portellone, quindi aprirlo nuovamente per verificare che si apra all'altezza desiderata.

Nota: se, dopo aver eseguito il punto 3 della procedura, il portellone si chiude automaticamente, l'impostazione dell'altezza desiderata non è stata eseguita. Ripetere la procedura, assicurandosi di rispettare tutti i punti.

Per reimpostare l'altezza massima di apertura, ripetere la procedura, però, quando il portellone raggiunge l'altezza programmata corrente, spostarlo manualmente nella posizione completamente aperta prima di tenere premuto il pulsante.

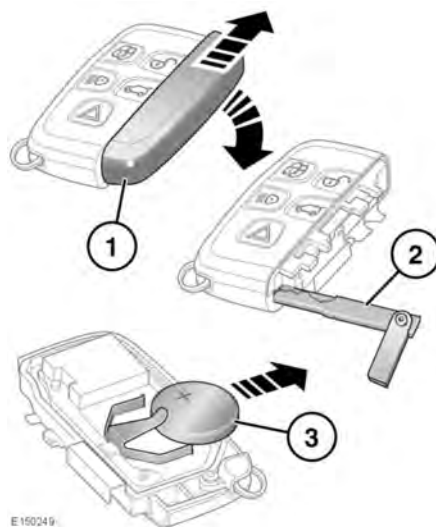
In caso di tensione insufficiente della batteria o di rilevamento di più oggetti, il portellone potrebbe perdere la memoria della posizione. Il funzionamento ad azionamento elettrico potrebbe risultare inibito.

Per reimpostare il portellone:

1. Chiudere il portellone manualmente.
2. Premere un interruttore di sbloccaggio.
3. Lasciare che il portellone esegua il suo movimento azionato elettricamente fino a raggiungere la posizione completamente aperta o la posizione precedentemente impostata.
4. Premere e rilasciare l'interruttore di chiusura.
5. Lasciare che il portellone esegua la completa manovra di chiusura ad azionamento elettrico. A questo punto verrà ripristinata la memoria programmata del portellone.

SOSTITUZIONE DELLA BATTERIA DELLA CHIAVE SMART

La necessità di sostituire la batteria è segnalata da una notevole riduzione del raggio d'azione e dalla comparsa del messaggio **BATTERIA CHIAVE SMART SCARICA** sul centro messaggi.



Per sostituire la batteria:

1. Rimuovere il coperchio facendolo scorrere nella direzione delle frecce.
2. Usare la chiave di emergenza per staccare il corpo della chiave Smart.
3. Inserire una nuova batteria tipo CR2032 (disponibile presso il proprio rivenditore/riparatore autorizzato), con il lato positivo (+) rivolto verso l'alto.

Nota: evitare di toccare la nuova batteria. L'umidità e l'unto delle dita possono ridurne la durata e corrodere i contatti.

Accesso al veicolo

Nota: se il messaggio di avvertenza relativo alla batteria scarica non si spegne, ciò indica che la batteria di sostituzione non è nuova.

Rimontare le parti in ordine inverso, assicurandosi che si innestino correttamente in posizione.



Smaltimento batteria: le batterie contengono sostanze nocive e devono essere smaltite correttamente. Per lo smaltimento, consultare un concessionario/riparatore autorizzato e/o l'ente locale preposto.

Nota: la radiofrequenza usata dalla chiave Smart potrebbe essere usata anche da altri dispositivi (ad esempio apparecchiature mediche). Questa condizione potrebbe impedire il corretto funzionamento della chiave Smart.

CURA DELLA CHIAVE SMART



Al fine di prevenire l'utilizzo accidentale o non autorizzato, non lasciare mai la chiave Smart incustodita nel veicolo. Non lasciare mai bambini o animali incustoditi nel veicolo. Il veicolo può essere messo in funzione quando la chiave Smart è al suo interno.

Non esporre la chiave a calore eccessivo, polvere o umidità ed evitare che entri a contatto con liquidi. Non esporre la chiave Smart alla luce solare diretta.

Il numero della chiave di emergenza è riportato su un'etichetta fissata alla chiave. Staccare l'etichetta e conservarla al sicuro, ma non all'interno del veicolo.

il raggio d'azione della chiave Smart varia considerevolmente a seconda delle condizioni atmosferiche e delle interferenze provenienti da altri dispositivi trasmettenti.