







Sedili posteriori

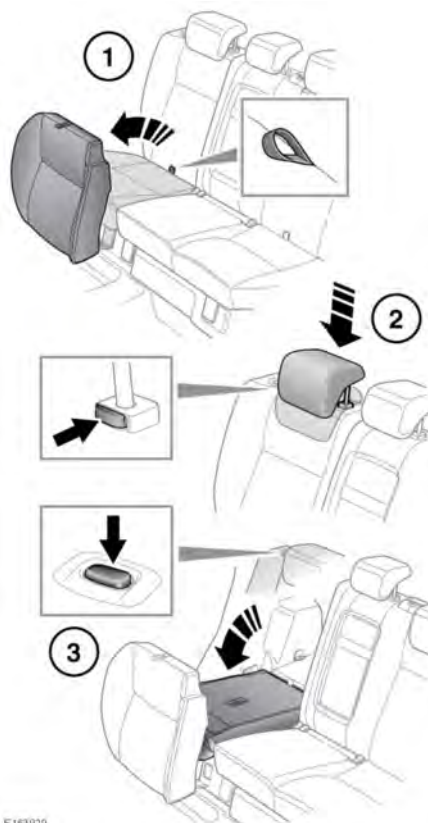
RIPIEGAMENTO DEI SEDILI POSTERIORI

-  Assicurarsi sempre che gli oggetti trasportati a bordo del veicolo siano saldamente fissati.
-  Non consentire mai a un passeggero, in nessuna circostanza, di viaggiare seduto nel bagagliaio.
-  Quando si solleva lo schienale sedile, assicurarsi che il meccanismo di bloccaggio si innesti completamente.
-  Quando si sollevano gli schienali posteriori, assicurarsi che le cinture di sicurezza vengano riavvolte correttamente e che non rimangano intrappolate tra i sedili.
-  I poggiatesta devono essere sollevati alla posizione corretta prima che i sedili vengano usati dai passeggeri.

RIPIEGAMENTO E SOLLEVAMENTO DEI SEDILI FISSI

-  Quando si sollevano i sedili posteriori, assicurarsi che le cinture di sicurezza vengano riavvolte correttamente e che non rimangano intrappolate tra i sedili.

I sedili posteriori divisi reclinabili possono essere ripiegati completamente o parzialmente per fare spazio a carichi ingombranti, mantenendo nel secondo caso la capacità di accogliere i passeggeri.




E163929

Ripiegare tutto il sedile o parte di esso come indicato di seguito:


1. Tirare la cinghia del cuscino desiderato per sollevarlo in posizione verticale.
2. Abbassare completamente i poggiatesta.
3. Premere il pulsante di sbloccaggio dello schienale del sedile, quindi abbassare lo schienale del sedile fino a bloccarlo in posizione.

Per ripristinare la posizione normale dei sedili posteriori, invertire la procedura di abbassamento.

-  Quando si solleva uno schienale, assicurarsi che il meccanismo di bloccaggio si innesti completamente. Se lo schienale non è bloccato completamente in posizione, saranno visibili contrassegni rossi attorno ai pulsanti dello schienale.

Regolare il poggiatesta.

RIPIEGAMENTO E SOLLEVAMENTO DEI SEDILI SCORREVOLI

-  Quando si sollevano i sedili posteriori, assicurarsi che le cinture di sicurezza vengano riavvolte correttamente e che non rimangano intrappolate tra i sedili.

I sedili posteriori divisi reclinabili possono essere ripiegati completamente o parzialmente per fare spazio a carichi ingombranti, mantenendo nel secondo caso la capacità di accogliere i passeggeri.

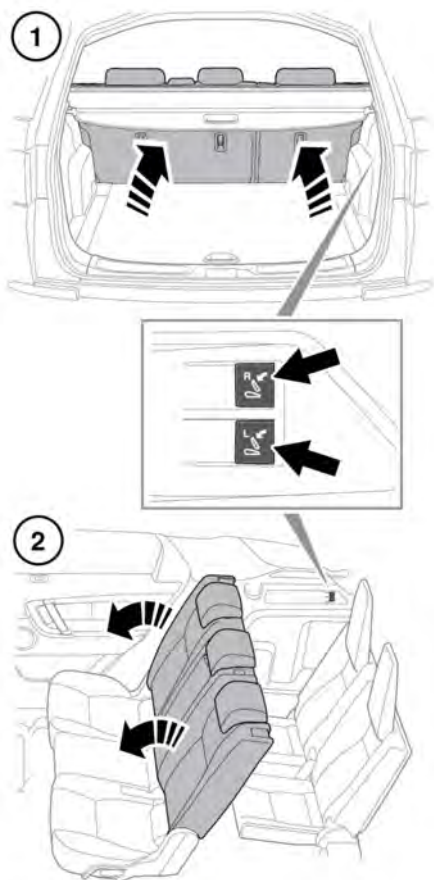


E16424B

Per ripiegare uno schienale della seconda fila: sollevare la leva sul lato del sedile e tirare in avanti lo schienale fino a bloccarlo in posizione abbassata.

Per sollevare lo schienale: sollevare la leva per sbloccare lo schienale, quindi sollevare fino a bloccarlo saldamente in posizione eretta.

Sedili posteriori



E164249

Gli schienali della seconda fila possono essere ripiegati dall'interno del vano di carico (1), o dai passeggeri che occupano i sedili della terza fila (2):

- Tirare indietro l'interruttore per sganciare il meccanismo di bloccaggio dello schienale del lato destro (R) o sinistro (L).

Nota: gli interruttori possono essere azionati solo quando il veicolo è fermo e il portellone è aperto.

- Spingere in avanti sullo schienale sbloccato per abbassarlo nella posizione ripiegata.

Ripristino della posizione normale: sollevare lo schienale in posizione bloccata eretta utilizzando la leva sul lato del sedile. Assicurarsi che lo schienale sia bloccato saldamente in posizione eretta.



E164250

Per reclinare lo schienale della seconda fila: sollevare la leva sul lato del sedile e premere lo schienale nella posizione reclinata.

Per riportare lo schienale in posizione eretta: sollevare la leva e tirare lo schienale in avanti nella posizione eretta. Assicurarsi che lo schienale sia bloccato saldamente in posizione eretta.



Per ripiegare la parte centrale dello schienale: premere il pulsante di sbloccaggio sulla parte superiore dello schienale, quindi ripiegare la parte centrale dello schienale in avanti nella posizione abbassata.

Per riportare lo schienale in posizione eretta: sollevare la parte centrale dello schienale fino a bloccarlo saldamente nella posizione eretta.

Nota: la cintura di sicurezza centrale della seconda fila è dotata di una funzione di bloccaggio per impedirne l'eccessiva fuoriuscita quando lo schienale viene ripiegato completamente. Per riportare la cintura di sicurezza a un funzionamento normale, dopo aver ripiegato il sedile e averlo riportato in posizione eretta, tirare due volte la cintura.




Per spostare uno dei sedili posteriori in avanti o all'indietro:

- Sollevare la barra nella parte anteriore del sedile posteriore. Quindi fare scorrere il sedile posteriore nella posizione desiderata.
- Rilasciare la barra e assicurarsi che il sedile posteriore sia bloccato saldamente in posizione.

Sedili posteriori

POSIZIONE DI ACCESSO (veicolo a 7 posti)



 **Non guidare il veicolo se i sedili posteriori si trovano nella posizione di accesso. Il movimento del veicolo può causare la caduta improvvisa in avanti dello schienale del sedile, causando lesioni.**






E163645

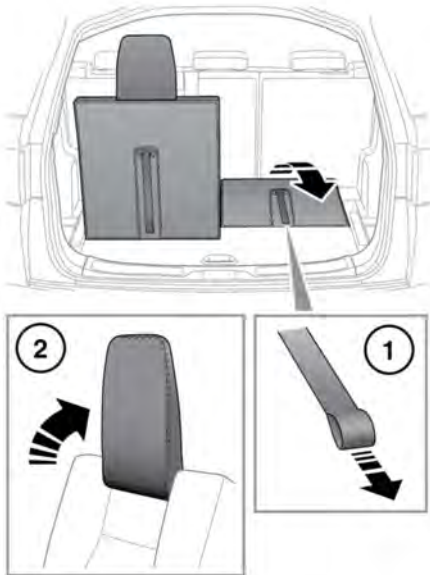
Per inclinare lo schienale in avanti: tirare verso l'alto la leva nella parte superiore dello schienale (1) per sbloccare il meccanismo di bloccaggio, quindi spostare lo schienale in avanti nella posizione inclinata.

Per spostare il sedile in avanti: tirare verso l'alto la leva nella parte anteriore del sedile (2) per sbloccare il meccanismo di bloccaggio, quindi spostare il sedile in avanti.

-  Quando si riporta il sedile dalla posizione di accesso, assicurarsi che nulla rimanga incastrato sotto il sedile stesso.
-  Quando lo schienale e il sedile vengono riportati alla posizione precedente all'accesso, assicurarsi che i meccanismi di bloccaggio siano completamente innestati. Prima di mettersi alla guida, provare fisicamente la posizione per assicurarsi che il sedile e lo schienale siano ben fissati.

RIPIEGAMENTO E SOLLEVAMENTO DEI SEDILI DELLA TERZA FILA

-  Il poggiatesta deve essere sempre sollevato quando si utilizzano i sedili della terza fila.
-  Quando si sollevano i sedili posteriori, assicurarsi che le cinture di sicurezza vengano riavvolte correttamente e che non rimangano intrappolate tra i sedili.
-  Fare attenzione a non schiacciarsi le dita durante le operazioni di sollevamento e abbassamento del sedile della terza fila.



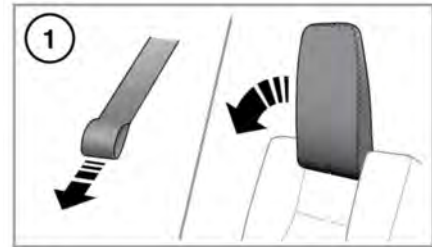
E163563

Per sollevare uno dei sedili della terza fila:

1. Dall'interno del vano di carico: sul sedile da sollevare, tirare la cinghia sulla parte posteriore del sedile per sollevare il sedile nella posizione sollevata.

Nota: il sedile è pesante, quindi prestare attenzione quando lo si solleva.

2. Dall'interno del veicolo: sollevare il poggiatesta fino a bloccarlo in posizione eretta.



E163564

Per ripiegare un sedile della terza fila:

1. Dall'interno del vano di carico: tirare la cinghia sulla parte posteriore del sedile per sganciare il meccanismo di bloccaggio del poggiatesta, quindi ripiegare manualmente il poggiatesta in avanti.
2. Per ripiegare il sedile: tirare nuovamente la cinghia per sganciare il meccanismo di bloccaggio del sedile, quindi ripiegare il sedile in avanti nella posizione di chiusura.

Nota: il sedile è pesante, quindi prestare attenzione quando lo si abbassa.

VIDEO INFORMATIVO



E106650