




Trasporto di bagagli

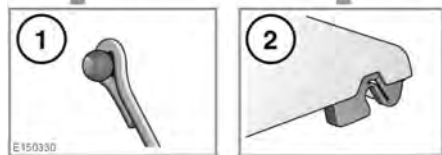
TRASPORTO DI BAGAGLI

 **Non consentire mai a un passeggero, in nessuna circostanza, di viaggiare seduto nel bagagliaio. Gli occupanti del veicolo devono essere seduti correttamente e indossare sempre la cintura di sicurezza quando il veicolo è in marcia.**

 **Assicurarsi sempre che gli oggetti trasportati a bordo del veicolo siano saldamente fissati.**

COPERTURA DEL VANO DI CARICO

 **Non disporre mai oggetti sulla parte superiore della copertura del vano di carico. In caso di incidente o di manovra brusca, gli oggetti non fissati possono causare lesioni gravi o mortali.**




Per rimuovere la copertura del bagagliaio:

1. Sganciare le due cinghie dai perni del portellone.

2. Tirare all'indietro la copertura per sganciare le staffe di ritenuta sui bordi della copertura dai perni sul rivestimento laterale del bagagliaio.


Per installare la copertura, invertire l'ordine delle operazioni di smontaggio.

Stoccaggio della copertura

 **Non riporre la copertura del vano di carico nel veicolo senza fissarla. In caso di incidente o di manovra brusca, la copertura del vano di carico può causare lesioni gravi o mortali.**

1. Rimuovere la copertura del bagagliaio.
2. Ripiegare in avanti i sedili posteriori.
3. Posizionare la copertura verticalmente, approssimativamente nella posizione verticale in cui normalmente si trovano gli schienali dei sedili posteriori. La superficie superiore della copertura dev'essere rivolta in avanti con le staffe di ritenuta in alto.
4. Posizionare le staffe di ritenuta sui perni del rivestimento laterale.
5. Riportare i sedili posteriori nella posizione bloccata eretta.

PORTAPACCHI

 **Il portapacchi carico può ridurre la stabilità del veicolo, in particolare in curva e in caso di folate di vento trasversali.**

 **Si sconsiglia la guida fuoristrada con il portapacchi carico.**


Montare esclusivamente sistemi portapacchi progettati per il proprio veicolo. Per ulteriori informazioni, rivolgersi al proprio concessionario/riparatore autorizzato.

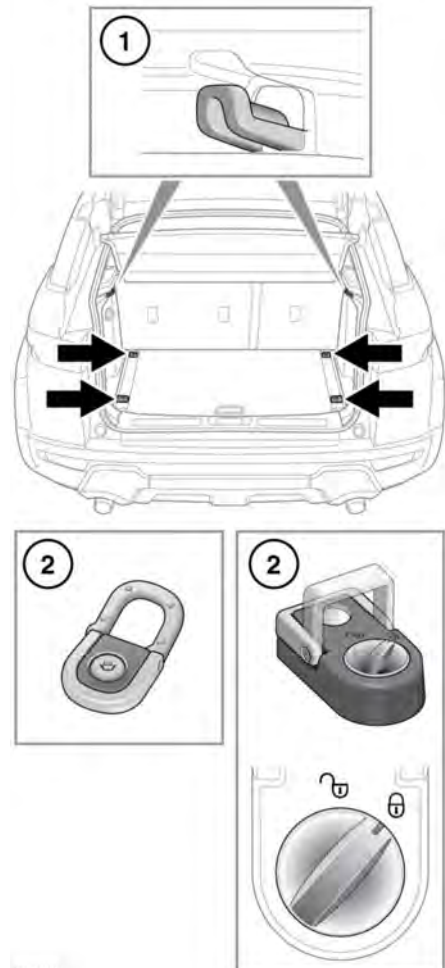
Il carico massimo per il sistema portapacchi approvato da Land Rover è di 75 kg per la normale guida su strada. In caso di guida fuoristrada il limite è ridotto a 50 kg. Il peso del portapacchi omologato non è calcolato come parte del carico.

Se invece si utilizza un sistema portapacchi di altro tipo, nel peso del carico si dovrà includere anche il peso di tale sistema.

Distribuire uniformemente i carichi senza che sporgano dal portapacchi. Dopo avere percorso 50 km (30 miglia), controllare il fissaggio del portapacchi e di eventuali carichi.

PUNTI DI ANCORAGGIO PER I BAGAGLI

 Tutti gli oggetti trasportati nello spazio vano di carico devono essere fissati correttamente.



E150331

Trasporto di bagagli

1. Ganci per le borse: i ganci per le borse devono essere utilizzati soltanto per fissare oggetti leggeri come le borse della spesa.
2. Occhielli di ancoraggio per il fissaggio del carico: per fissare saldamente oggetti di grosse dimensioni, sono presenti quattro occhielli di ancoraggio nel pianale del vano di carico posteriore.

Se sono presenti degli occhielli di ancoraggio regolabili, ruotare prima in senso antiorario il tasto di bloccaggio per sbloccare il meccanismo. Premere il tasto e farlo scorrere fino alla posizione richiesta nella guida del bagagliaio. Rilasciare il tasto per bloccarlo in posizione.

Muovere leggermente l'occhiello di ancoraggio fino a quando non si ode un clic. L'occhiello di ancoraggio è ora in posizione. Ruotare il tasto in senso orario per bloccarlo.

Nota: è possibile acquistare una gamma di accessori omologati per il fissaggio dei bagagli presso il proprio concessionario/riparatore autorizzato.