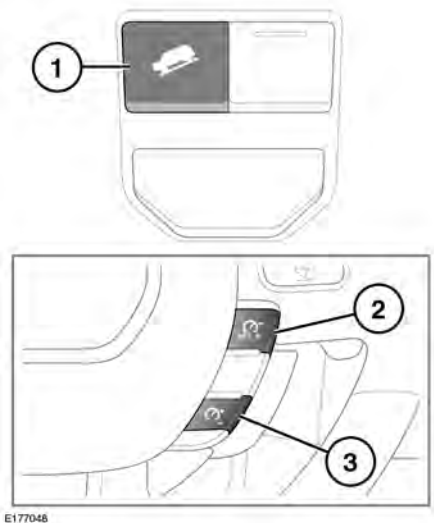


Controllo della velocità in discesa (HDC)

COMANDI HDC



Il controllo della guida in discesa (HDC) è progettato per limitare la velocità del veicolo a un determinato limite durante la marcia in discesa.

⚠ Non tentare di affrontare una discesa molto ripida se il controllo HDC non funziona o se sono stati visualizzati messaggi di avvertenza.

Il pulsante HDC si trova sulla console centrale.

1. Attivazione/disattivazione dell'HDC:
L'HDC può essere selezionato a qualsiasi velocità, ma funziona soltanto a velocità inferiori a 50 km/h (31 mph).

Per i veicoli dotati di cambio automatico, l'HDC può essere utilizzato in posizione di marcia (D), retromarcia (R) e con tutte le marce CommandShift. Se il cambio si trova nella posizione di marcia (D), viene selezionata la marcia più appropriata. Vedere **125, CAMBIO AUTOMATICO**. Per i veicoli dotati di cambio manuale, l'HDC può essere utilizzato in prima, in seconda e in retromarcia.

Se i criteri di azionamento del sistema non sono soddisfatti, la spia HDC lampeggia per indicare che il sistema è stato selezionato ma non è attivo. Vedere **69, CONTROLLO GUIDA IN DISCESA (VERDE)**.

Inoltre, sul centro messaggi viene visualizzata un'immagine indicante la velocità target dell'HDC. Se il controllo HDC non è in grado di funzionare, il display è grigio. L'icona indica la gamma di velocità target disponibili con la marcia selezionata al momento. Se si diseleziona l'HDC mentre è in funzione, la spia lampeggia e il sistema si disattiva progressivamente, consentendo un aumento graduale della velocità del veicolo.

Se l'HDC è già selezionato e la velocità del veicolo supera i 50 km/h (31 mph), l'HDC viene sospeso. La spia HDC lampeggia e sul centro messaggi viene visualizzato un messaggio.

Se si preme il pedale del freno con il controllo HDC attivo, si potrebbe avvertire una pulsazione del pedale. Quando viene rilasciato il pedale del freno, l'HDC riprenderà il funzionamento.

Controllo della velocità in discesa (HDC)

Nota: con alcuni programmi speciali del sistema Terrain Response, il controllo HDC viene selezionato automaticamente.

Nota: il controllo HDC viene deselezionato automaticamente se l'accensione rimane disinserita per più di 6 ore.

Quando l'HDC è attivo, utilizzare il pulsante della velocità di crociera per regolare la velocità in discesa. Vedere **152, USO DEL COMANDO DELLA VELOCITÀ DI CROCIERA.**

2. Aumento della velocità in discesa: il pulsante del comando della velocità di crociera (+) aumenta la velocità in discesa dell'HDC in incrementi di 1 km/h (0,6 mph). Tenere premuto il pulsante (+) per aumenti incrementali maggiori, fino alla velocità target massima consentita.

Nota: ciascuna marcia ha una velocità minima predeterminata.

Nota: la velocità del veicolo aumenta solo su discese con una pendenza sufficiente a offrire uno slancio aggiuntivo. L'uso dell'interruttore (+) può quindi non comportare l'aumento della velocità del veicolo su una discesa con una pendenza modesta.

3. Riduzione della velocità in discesa: il pulsante del comando velocità di crociera (-) diminuisce la velocità di discesa dell'HDC in incrementi di 1 km/h (0,6 mph). Tenere premuto il pulsante (-) per aumenti incrementali maggiori, fino alla velocità target minima consentita.

Nota: ciascuna marcia ha una velocità minima predeterminata.

Se viene rilevato un guasto nel sistema HDC, sul centro messaggi viene visualizzato il messaggio **HDC NON DISPONIBILE GUASTO SISTEMA** e l'assistenza offerta dal sistema HDC diminuisce gradatamente.

Se il guasto viene rilevato mentre il sistema è in funzione, l'assistenza offerta dal controllo HDC diminuisce gradualmente. Rivolgersi il prima possibile a un rivenditore/riparatore autorizzato.

CONTROLLO DEL RILASCIO IN SALITA (GRC)

Con la funzione Controllo guida in discesa (HDC) attiva, se il veicolo viene arrestato su un pendio mediante il pedale del freno, il GRC entra in funzione (eccetto nel programma Sabbia del sistema Terrain Response). Mentre il veicolo percorre una salita, al rilascio del pedale del freno il GRC ritarda automaticamente ed esegue gradualmente tale rilascio, consentendo al veicolo di partire dolcemente. Durante la guida in discesa, una pressione e un rilascio graduali del freno vengono impiegati in modo simile per fornire un passaggio scorrevole al controllo HDC.

Il controllo GRC funziona in marcia avanti e in retromarcia e non richiede alcun intervento da parte del guidatore.

MESSAGGI DI AVVERTENZA



Non tentare di affrontare una discesa molto ripida se il Controllo guida in discesa (HDC) non funziona o se vengono visualizzati nel centro messaggi i messaggi di avvertenza.

TEMPERATURA DEI FRENI

In circostanze estreme, il sistema Controllo guida in discesa (HDC) può causare un aumento della temperatura dei freni oltre i limiti preimpostati. In questo caso, sul centro messaggi verrà visualizzato il messaggio di avvertenza **HDC TEMPORANEAMENTE NON DISPONIBILE**. A questo punto, il controllo HDC diminuirà gradualmente il suo intervento fino a diventare temporaneamente inattivo.

Una volta che i freni raggiungono una temperatura accettabile, il messaggio scompare (o la spia si spegne) e, se necessario, il controllo HDC rientra in funzione.