

SEDILI A REGOLAZIONE MANUALE



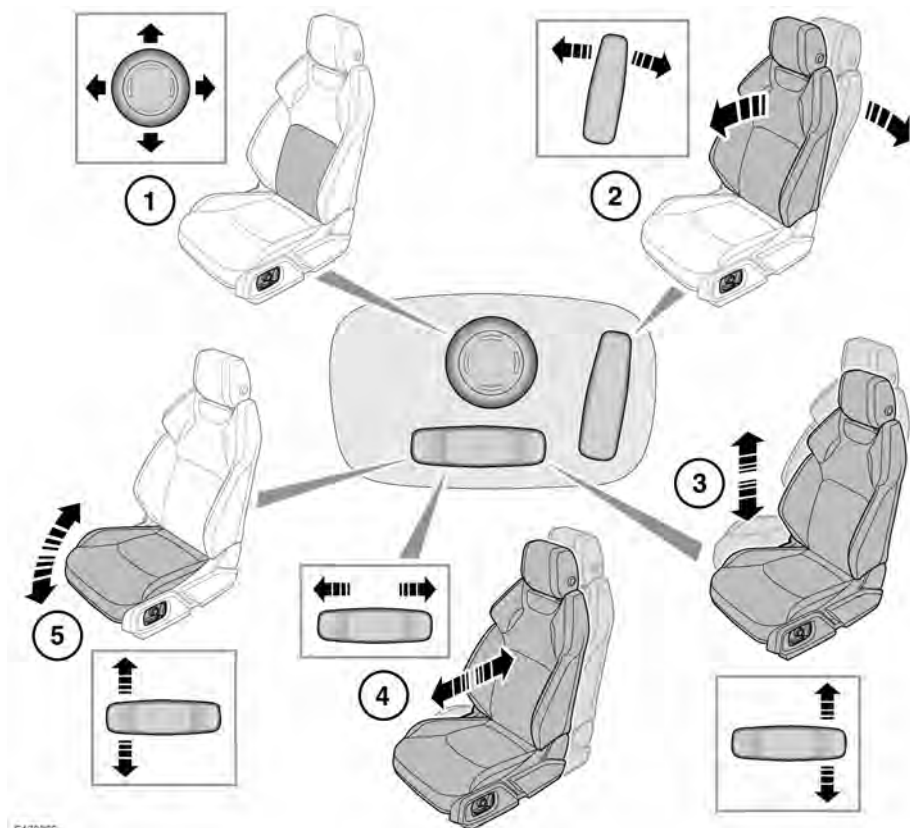
E 176264

⚠ Non regolare il sedile se il veicolo è in marcia. In questo modo si può perdere il controllo del veicolo e provocare lesioni personali.

1. Regolazione in avanti e all'indietro.
2. Regolazione dell'altezza.
3. Regolazione dell'inclinazione dello schienale.

Per informazioni sulla regolazione del poggiatesta, vedere **33, POGGIATESTA ANTERIORI**.

SEDILI ELETTRICOMANDATI



E170205

1. Regolazione del supporto lombare.
2. Regolazione dell'inclinazione dello schienale.
3. Regolazione dell'altezza.
4. Regolazione in avanti e all'indietro.
5. Regolazione angolazione del cuscino.

Per regolare i sedili, la chiave Smart si deve trovare all'interno del veicolo.

Per informazioni sulla regolazione di un poggiatesta, vedere **33, POGGIATESTA ANTERIORI**.



Non regolare il sedile se il veicolo è in marcia. In questo modo si può perdere il controllo del veicolo e andare incontro a lesioni personali.

LIMITAZIONI ALLA CORSA DEL SEDILE ANTERIORE

❗ Se il movimento del sedile si arresta improvvisamente durante la regolazione, verificare se sono presenti eventuali ostruzioni, provvedendo a rimuoverle.

Una volta rimosse le eventuali ostruzioni, è possibile reimpostare il meccanismo di regolazione del sedile nel modo seguente.

Azionare nuovamente il tasto per continuare la regolazione interrotta. Quando il sedile ricomincia a muoversi, trattenere il tasto fino al raggiungimento del finecorsa in quella direzione. A questo punto è possibile effettuare la regolazione del sedile secondo la normale procedura.

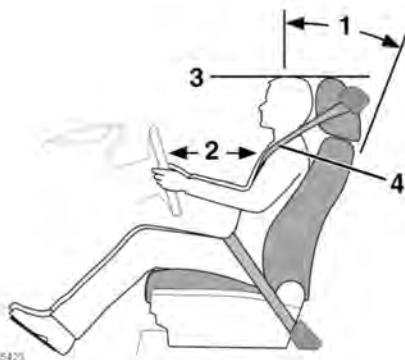
Nota: se non ci sono ostruzioni evidenti, ma non si riesce ad eseguire la normale regolazione senza che si verifichino interruzioni, contattare il concessionario/riparatore autorizzato.

POSTURA CORRETTA

⚠ Il guidatore e il passeggero anteriore non devono viaggiare con lo schienale completamente inclinato.

⚠ Non regolare il sedile se il veicolo è in marcia.

I sedili, i poggiatesta, le cinture di sicurezza e gli airbag contribuiscono tutti alla protezione degli occupanti. L'uso corretto di questi componenti offre una maggiore protezione. Pertanto, osservare sempre i punti seguenti:



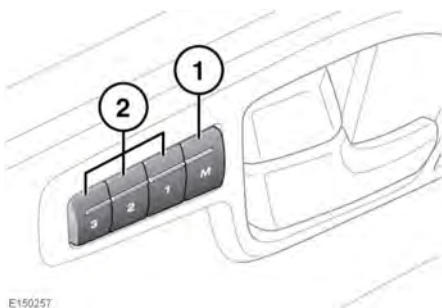
1. Sedere in posizione eretta con la base della colonna vertebrale posizionata il più lontano possibile. Per ottenere il massimo grado di protezione offerto dalla cintura di sicurezza in caso di incidente, non inclinare eccessivamente il sedile.
2. Non avvicinare troppo il sedile del guidatore al volante. Si raccomanda di tenere preferibilmente una distanza minima di 254 mm tra lo sterno e la copertura dell'airbag del volante. Mantenere il volante nella posizione corretta con le braccia leggermente piegate.
3. Regolare il poggiatesta in modo tale che la sua sommità si trovi al di sopra della linea mediana del capo.
4. Posizionare la cintura in modo che sia a metà del tratto tra il collo e la spalla. Stringere la cintura trasversalmente ai fianchi, all'altezza delle anche e non di traverso sullo stomaco.

Assicurarsi che la propria posizione di guida sia comoda e consenta di mantenere il pieno controllo del veicolo.

MEMORIA DELLE POSIZIONI DI GUIDA

La posizione dei sedili anteriori può essere salvata nella memoria del veicolo.

Una volta regolati il sedile elettrocomandato del guidatore e gli specchietti retrovisori esterni ad azionamento elettrico (vedere **82, SPECCHIETTI RETROVISORI ESTERNI**), il veicolo può memorizzare queste impostazioni per poterle riutilizzare in futuro.



1. Sul sedile del guidatore, premere il tasto di memorizzazione per attivare la funzione di memoria. L'interruttore si illumina.
2. Premere uno dei tasti di preselezione entro 5 secondi per memorizzare le impostazioni correnti. Sul centro messaggi viene visualizzato il messaggio **Impostazioni memoria (1, 2 o 3) salvate** accompagnato da un segnale acustico, a conferma dell'avvenuta memorizzazione delle impostazioni.

Nota: la posizione del sedile viene memorizzata solo durante il periodo di attivazione di 5 secondi delle funzioni di memorizzazione.

Nota: quando si programma una nuova posizione in memoria, le eventuali impostazioni esistenti vengono sovrascritte.

Per richiamare una posizione salvata in precedenza, premere il relativo tasto di preselezione (**2**). Il messaggio **Richiamo di impostazioni memoria (1, 2 o 3)** verrà visualizzato sul centro messaggi.

Sedile passeggero sui modelli Coupé

La procedura di salvataggio di una posizione di guida in memoria è analoga a quella prevista per il lato guidatore. Premere il tasto memoria per memorizzare le impostazioni di guida correnti.

ACCESSO/USCITA FACILITATI

Quando la funzione di accesso/uscita facilitati è attivata, il sedile del guidatore si abbassa automaticamente quando si disinserisce l'accensione e si apre la portiera. Tornando a bordo del veicolo, una volta chiusa la portiera del conducente e inserita l'accensione, il sedile tornerà nella posizione precedentemente impostata.

Questa funzione può essere attivata/disattivata usando il menu del quadro strumenti. Vedere **60, MENU DEL GRUPPO STRUMENTI**.

ACCESSO AI SEDILI POSTERIORI

I sedili anteriori sono dotati della funzione di inclinazione e scorrimento elettrico in avanti per agevolare l'accesso ai sedili posteriori e la successiva uscita.



Prestare attenzione a non danneggiare gli schienali dei sedili nell'accedere ai sedili posteriori.

Sedili anteriori

Sedili standard



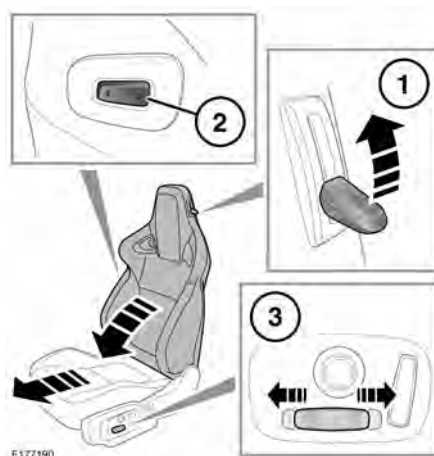
Per ruotare lo schienale in avanti, sollevare la leva di bloccaggio (1).

Per spostare il sedile in avanti o indietro, usare l'interruttore (2) o (3).

Per riportare lo schienale nella posizione originale, ruotarlo manualmente finché non si blocca nella posizione precedente.

Nota: la posizione precedente può essere una posizione in memoria o una posizione regolata. Per spostare ulteriormente indietro il sedile, a condizione che vi sia ancora spazio di regolazione disponibile, tenere nuovamente premuto l'interruttore (2 o 3).

Sedili Sport



Per ruotare lo schienale in avanti, sollevare la leva di bloccaggio (1).

Per spostare il sedile in avanti o indietro, usare l'interruttore (2) o (3).

Per riportare lo schienale nella posizione originale, ruotarlo manualmente finché non si blocca nella posizione precedente.

Nota: la posizione precedente può essere una posizione in memoria o una posizione regolata. Per spostare ulteriormente indietro il sedile, a condizione che vi sia ancora spazio di regolazione disponibile, tenere nuovamente premuto l'interruttore (2 o 3).