




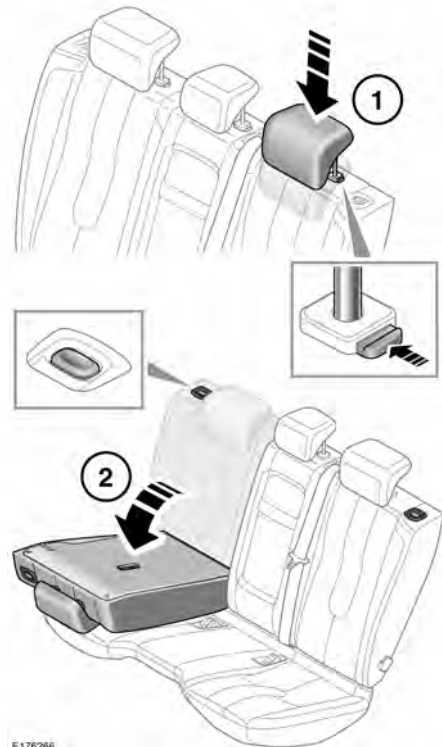


RIPIEGAMENTO DEI SEDILI POSTERIORI E RIPRISTINO DELLA POSIZIONE NORMALE

-  Assicurarsi sempre che gli oggetti trasportati a bordo del veicolo siano saldamente fissati.
-  Non consentire mai a un passeggero, in nessuna circostanza, di viaggiare seduto nel vano di carico.
-  Quando si solleva lo schienale sedile, assicurarsi che il meccanismo di bloccaggio si innesti completamente. Se gli schienali dei sedili non sono bloccati completamente in posizione, saranno visibili dei segni rossi attorno ai pulsanti di sbloccaggio degli schienali dei sedili.
-  Quando si sollevano i sedili posteriori, assicurarsi che le cinture di sicurezza vengano riavvolte correttamente e che non rimangano intrappolate tra i sedili.
-  I poggiatesta devono essere sollevati alla posizione corretta prima che i sedili vengano usati dai passeggeri.

Per disporre di uno spazio di carico pur mantenendo i posti a sedere per i passeggeri, i sedili posteriori dei veicoli a 5 porte possono essere ripiegati completamente o parzialmente con lo sdoppiamento 60/40.



E176266

Per ripiegare tutto il sedile o parte di esso:

1. Premere la ghiera di regolazione, quindi abbassare completamente il poggiatesta.
Nota: le posizioni delle ghiera di regolazione dipendono dalla posizione del sedile. Sui sedili lato destro, la ghiera si trova alla base del montante destro. Sui sedili lato sinistro e centrali, la ghiera si trova sul lato sinistro.
2. Premere un pulsante di sbloccaggio dello schienale del sedile, quindi ripiegare completamente in avanti lo schienale del sedile.

Sedili posteriori

Per riportare il sedile ripiegato nella posizione originale, invertire l'ordine delle operazioni di ripiegamento.

Una volta che lo schienale del sedile è stato completamente sollevato e bloccato in posizione, il pulsante di sbloccaggio/bloccaggio fuoriesce con uno scatto.

Ripiegamento dei sedili posteriori sui modelli Coupé

In caso sia necessario ripiegare un sedile, ripiegare prima la parte più piccola. Solo dopo sarà possibile ripiegare la parte più grande.

Per riportare i sedili ripiegati del modello Coupé nella posizione originale, invertire l'ordine delle operazioni di ripiegamento. Assicurarsi che il pulsante di sbloccaggio/bloccaggio torni nella posizione corretta.