

# Transporte de carga

## TRANSPORTE DE CARGA



En ningún caso debe permitir que viajen pasajeros en el espacio de carga. Los ocupantes del vehículo deben ir correctamente sentados y llevar puesto el cinturón de seguridad en todo momento cuando el vehículo esté en marcha.

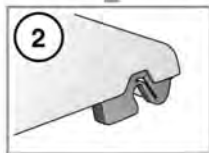
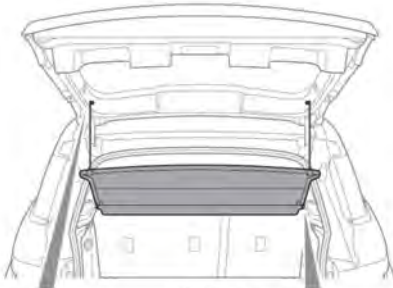


Asegúrese de que los objetos que transporte en el vehículo vayan bien sujetos.

## CUBIERTA DEL ESPACIO DE CARGA



No coloque nunca objetos encima de la cubierta del maletero. En caso de accidente o maniobra brusca, los objetos sueltos pueden provocar lesiones graves o mortales.



Desmontaje de la cubierta del espacio de carga:

1. Suelte las 2 correas de los pasadores del portón trasero.
2. Tire de la cubierta hacia atrás para soltar los pasadores situados en los soportes de los bordes de la cubierta del guarnecido lateral del espacio de carga.

Para montar la cubierta, proceda en el orden inverso.

## Almacenamiento de la cubierta



Una vez desmontada, no guarde la cubierta del maletero en el interior del vehículo sin haberla sujetado. En caso de accidente o maniobra brusca, la cubierta del maletero puede provocar lesiones graves o mortales.

1. Desmonte la cubierta del espacio de carga.
2. Pliegue los asientos traseros hacia delante.
3. Sitúe la cubierta en posición vertical, en el lugar correspondiente a los respaldos cuando estos se encuentran en su posición vertical normal. La superficie superior de la cubierta debe quedar hacia delante, con los soportes en la parte superior.
4. Sitúe los soportes en los pasadores del guarnecido lateral.
5. Vuelva a situar los asientos traseros encajados en posición vertical.

## BACAS Y PORTACARGAS



Una baca cargada puede reducir la estabilidad del vehículo, en particular, al tomar curvas o al circular con viento lateral.

**⚠ No se recomienda la conducción con una baca cargada sobre terreno no asfaltado.**

Coloque únicamente sistemas de baca que estén diseñados para utilizarse en su vehículo. Para obtener más información, consulte a su concesionario/taller autorizado.

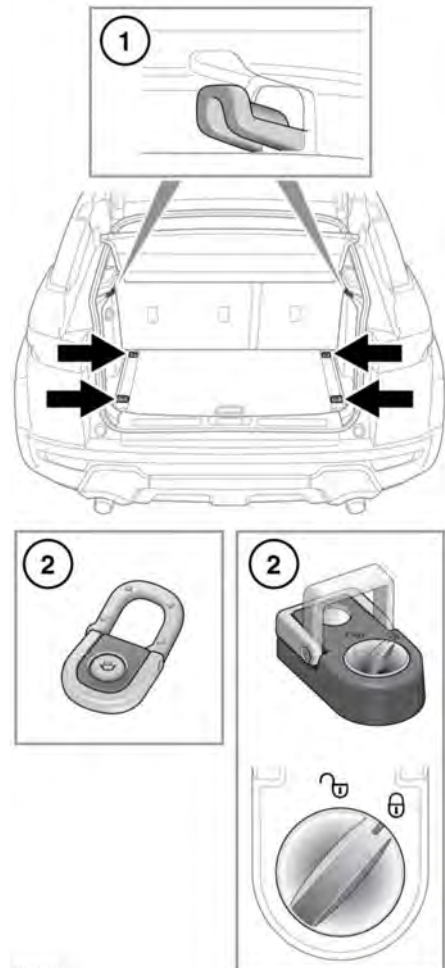
La carga máxima en una baca homologada para Land Rover es de 75 kg en carretera. En terreno no asfaltado el límite se reduce a 50 kg. El peso aprobado de la baca no se incluye en el cálculo de la carga.

Si se utiliza una baca diferente, el peso del sistema deberá incluirse como parte del peso de la carga.

La carga debe estar distribuida de manera uniforme sin colgar por fuera de la baca. Después de viajar 50 km (30 millas), compruebe que la baca y su carga están bien sujetas.

## PUNTOS DE ANCLAJE PARA EL EQUIPAJE

**⚠ Todos los objetos transportados en el espacio de carga deben sujetarse de la manera apropiada.**



E150331

## Transporte de carga

1. Ganchos para bolsas: Los ganchos para bolsas se deben utilizar únicamente para sujetar objetos ligeros, como bolsas de la compra.
2. Argollas de sujeción de carga: En el piso del espacio de carga trasero hay cuatro argollas de sujeción que le permitirán sujetar, de manera segura, los bultos grandes de equipaje. Si se han instalado argollas de sujeción ajustables, en primer lugar, gire el botón de bloqueo en el sentido contrario al de las agujas del reloj para desbloquear la argolla. Pulse el botón y desplácela a la posición deseada en la barra de equipaje. Suelte el botón para fijarla en esa posición. Mueva ligeramente la argolla hasta oír un chasquido. La argolla queda fijada. Gire el botón en el sentido de las agujas del reloj para bloquearla.

**Nota:** En su concesionario/taller autorizado encontrará una amplia gama de accesorios de sujeción aprobados para el maletero.