




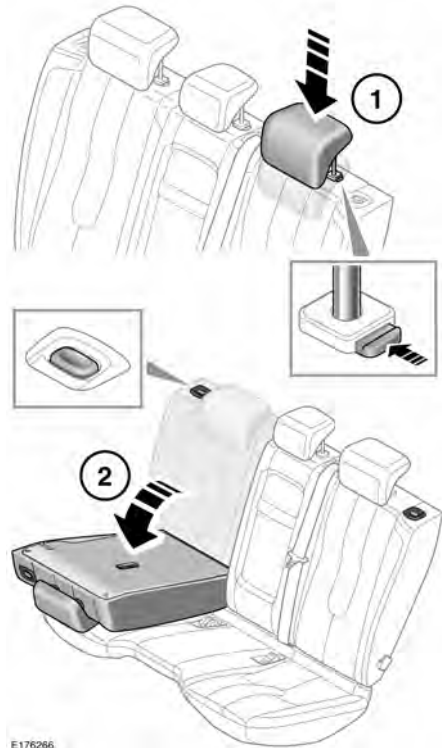


PLEGADO Y DESPLIEGUE DE LOS ASIENTOS TRASEROS

-  Asegúrese de que los objetos que transporte en el vehículo vayan bien sujetos.
-  En ningún caso debe permitir que viajen pasajeros en el espacio de carga.
-  Cuando suba el respaldo del asiento, compruebe que el mecanismo de bloqueo queda bien acoplado. Si el respaldo no está bien bloqueado, quedan visibles los marcadores rojos en torno a los botones de desbloqueo del respaldo.
-  Al levantar los asientos traseros, asegúrese de que los cinturones de seguridad están correctamente tendidos y no quedan atrapados detrás los asientos.
-  Asegúrese de que el reposacabezas se eleva hasta la posición correcta antes de que los pasajeros utilicen los asientos.

Para acomodar las cargas y que siga quedando espacio para los pasajeros, los asientos traseros en los vehículos de 5 puertas se pueden plegar por completo, o de manera parcial al 60/40.



E176266

Plegado de una parte o de todo el asiento:

1. Primero pulse el manguito de ajuste y, a continuación, baje los reposacabezas.

Nota: El ajuste de los reposacabezas es independiente de la posición del asiento. Posición a la derecha, manguito en la base del montante derecho. Posición al centro o a la izquierda, manguito hacia la izquierda.

2. Pulse el botón de desbloqueo del respaldo de cualquiera de los asientos y, a continuación, pliegue el respaldo completamente hacia delante.

Asientos traseros

Para desplegar el asiento, proceda en el orden inverso.

Cuando el respaldo está completamente desplegado y bloqueado en su posición, aparece el botón de desbloqueo/bloqueo.

Plegado de los asientos en los modelos coupé

Para plegar un asiento, primero debe plegar la parte pequeña. A continuación, se puede plegar la parte más grande.

Para desplegar el asiento en el modelo coupé, proceda en el orden inverso. Compruebe que el botón de desbloqueo/bloqueo se vuelve a situar en la posición correcta.