

SÍMBOLOS DE AVISO DE LA BATERÍA



No acerque llamas vivas u otras fuentes de ignición a la batería, ya que esta puede desprender gases explosivos.



Cuando trabaje cerca de la batería o la manipule, asegúrese de utilizar protección ocular adecuada contra posibles salpicaduras de ácido.



Para evitar el riesgo de lesiones, mantenga la batería fuera del alcance de los niños.



Tenga en cuenta que la batería puede emitir gases explosivos.



La batería contiene un ácido que, además de ser muy corrosivo, también es tóxico.



Consulte el manual para obtener información al respecto antes de manipular la batería.

CUIDADO DE LA BATERÍA



Si el electrolito de la batería entra en contacto con los ojos, la piel o la ropa, deberá quitarse la ropa afectada y lavarse los ojos o la piel con abundante agua limpia. Solicite inmediatamente atención médica.



La ingestión de electrolito de la batería puede resultar letal, solicite inmediatamente atención médica.



Los tapones de los vasos y el tubo de ventilación deben estar colocados en su sitio en todo momento mientras la batería esté conectada al vehículo. Verifique que el tubo de ventilación no está doblado ni obstruido. De lo contrario, se podría producir una subida de presión en la batería, lo que originaría una explosión.



No exponga la batería a llamas vivas ni a chispas; la batería produce gases inflamables y explosivos.



No intente arrancar con cables de emergencia (o con un sistema de arranque), cargar la batería o intentar arrancar un vehículo con una batería congelada. De lo contrario, podría producirse una explosión.

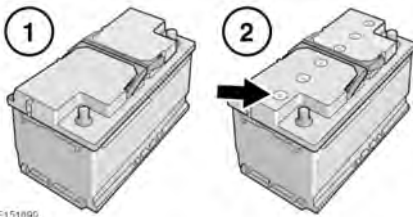


Quítese todas las joyas metálicas antes de empezar a trabajar en la batería, o en sus inmediaciones, y procure que ningún objeto metálico o componente del vehículo entre en contacto con los bornes de la batería. Los objetos metálicos pueden provocar chispas o cortocircuitos, lo que originaría una explosión.



Procure que los bornes o terminales de la batería no entren en contacto con la piel. Estos contienen plomo y componentes del plomo que son tóxicos. Lávese bien las manos después de manipular la batería.

Batería del vehículo



E151099

Su vehículo está equipado con una batería de malla de fibra de vidrio absorbente (AGM) (1) o una batería de bajo mantenimiento (2).

Nota: Las baterías AGM están precintadas durante toda su vida útil y no requieren mantenimiento.

⚠ No intente abrir ni retirar la parte superior de una batería AGM.

En climas cálidos, se deberá comprobar con más frecuencia el estado y el nivel del electrolito de la batería de bajo mantenimiento. Póngase en contacto con un concesionario o taller autorizado para revisar la batería.

CONEXIÓN DE CABLES DE EMERGENCIA

⚠ Quítese todas las joyas metálicas antes de empezar a trabajar en la batería o en los bornes de arranque, o cerca de ellos. Procure que ningún objeto metálico o componente del vehículo entre en contacto con la batería o los bornes de arranque. Los objetos metálicos pueden provocar chispas o cortocircuitos, lo que originaría una explosión.

⚠ Procure que los bornes o terminales de la batería no entren en contacto con la piel. Estos contienen plomo y componentes del plomo que son tóxicos. Lávese bien las manos después de manipular la batería.

⚠ No exponga ninguna batería a llamas vivas ni a chispas: la batería produce gases inflamables y explosivos.

⚠ No intente arrancar con cables de emergencia (o con un sistema de arranque), cargar la batería o intentar arrancar un vehículo con una batería congelada. De lo contrario, podría producirse una explosión.

⚠ Las piezas giratorias del motor pueden ocasionar lesiones graves. Extreme las precauciones cuando trabaje cerca de las piezas giratorias del motor.

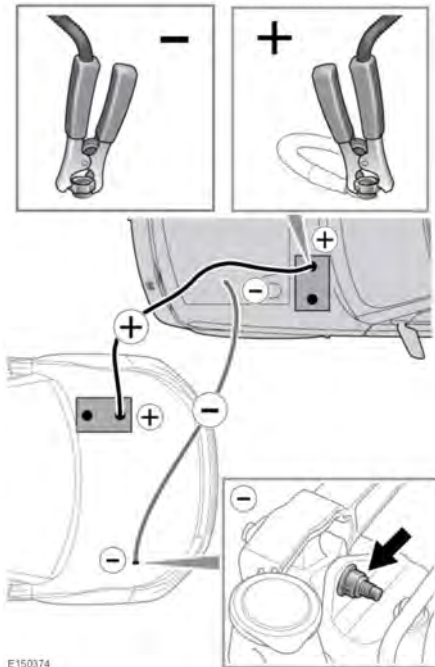
⚠ Antes de intentar arrancar el vehículo, compruebe que el freno de estacionamiento eléctrico (EPB) está accionado; de lo contrario, calce las ruedas correctamente. Asegúrese de que está seleccionada estacionamiento (P), para transmisiones automáticas.

⚠ Debe protegerse los ojos cuando trabaje en las proximidades de una batería.

⚠ Durante el uso normal, las baterías emiten gas en cantidades suficientes para causar explosiones y lesionar gravemente. Mantenga las chispas y las luces al descubierto alejadas de la batería.

- ❗ Verifique que no haya contacto físico entre el vehículo auxiliar y el vehículo averiado, aparte de los cables de emergencia.
- ❗ Compruebe que la batería o el dispositivo de arranque sean de 12 voltios.
- ❗ Desconecte los cables de arranque de emergencia antes de utilizar cualquier equipo eléctrico.

Nota: Antes de conectar los cables de emergencia a los bornes de arranque de emergencia del vehículo averiado, asegúrese de que las conexiones de arranque de emergencia del vehículo auxiliar están correctas y que se han desconectado todos los equipos eléctricos.



E150374

1. Conecte el cable de arranque de emergencia positivo (rojo) al borne positivo (+) de arranque recomendado en el vehículo auxiliar.
Nota: Consulte el manual del vehículo auxiliar para conocer cuál es el borne positivo de emergencia recomendado.
2. Conecte el otro extremo del cables de emergencia positivo (rojo) al borne positivo (+) de la batería descargada.
3. Conecte el cable negativo (negro) al borne negativo (-) de arranque de emergencia del vehículo auxiliar.

Nota: Consulte el manual del vehículo auxiliar para conocer cuál es el borne negativo de emergencia recomendado.

4. Conecte el otro extremo del cable de arranque de emergencia negativo (negro) al punto de conexión a masa del vehículo averiado (como se muestra en la ilustración).

Nota: Compruebe que ningún cable entra en contacto con los componentes móviles y que se han fijado bien las 4 conexiones.

5. Arranque el motor del vehículo donante y déjelo al ralentí durante unos minutos.
6. Arranque el motor del vehículo averiado.

Nota: No active ningún circuito eléctrico en el vehículo auxiliado hasta que se hayan retirado todos los cables de arranque de emergencia.

7. Deje ambos vehículos al ralentí durante dos minutos.
8. Apague el motor del vehículo auxiliar.

9. Desconecte el cable de arranque de emergencia negativo (negro) del vehículo averiado.
10. Desconecte los cables de emergencia negativo (negro) del vehículo auxiliar.
11. Desconecte el cable positivo (rojo) de los cables de emergencia de la batería descargada.
12. Desconecte el cable positivo (rojo) de los cables de emergencia del vehículo auxiliar.

CONEXIÓN DE UN DISPOSITIVO DE ARRANQUE AUXILIAR

Para arrancar el vehículo con un dispositivo de arranque o batería auxiliar, siga las instrucciones en la secuencia indicada:

1. Conecte el cable positivo (rojo) de los cables de emergencia al borne positivo (+) de la batería descargada.
2. Conecte el cable negativo (negro) de los cables de emergencia en la toma de masa del vehículo.
3. Encienda el dispositivo de arranque auxiliar.
4. Arranque el motor y déjelo al ralentí.
5. Desconecte el cable negativo (negro) de los cables de emergencia de la toma de masa del vehículo.
6. Apague el dispositivo de arranque auxiliar.
7. Desconecte el cable de arranque de emergencia positivo (rojo) del borne de la batería del vehículo.

DESMONTAJE DE LA BATERÍA DEL VEHÍCULO

Para volver a montar la batería después de desmontarla se necesitan herramientas especiales y, por tanto, ambas operaciones debe realizarlas únicamente personal cualificado. Consulte a su concesionario/taller autorizado.

CARGA DE LA BATERÍA DEL VEHÍCULO

Para cargar la batería, es necesario extraerla del vehículo. Consulte a su concesionario/taller autorizado.



La desconexión, el desmontaje y el cambio de la batería lo deben llevar a cabo únicamente personal cualificado. Consulte a su concesionario/taller autorizado.



Las baterías usadas se deben desechar de manera apropiada, ya que contienen una serie de sustancias nocivas para la salud. Solicite asesoramiento sobre la manera más adecuada de desechar las baterías a su concesionario/taller autorizado o autoridad local.

SUSTITUCIÓN DE LA BATERÍA DEL VEHÍCULO

Para sustituir la batería, es necesario extraerla del vehículo. Consulte a su concesionario/taller autorizado.



La desconexión, el desmontaje y el cambio de la batería lo deben llevar a cabo únicamente personal cualificado. Consulte a su concesionario/taller autorizado.



Las baterías usadas se deben desechar de manera apropiada, ya que contienen una serie de sustancias nocivas para la salud. Solicite asesoramiento sobre la manera más adecuada de desechar las baterías a su concesionario/taller autorizado o autoridad local.

EFFECTOS DE LA DESCONEXIÓN

Al desconectar la batería, pueden verse afectados varios sistemas del vehículo, especialmente si la batería no estaba suficientemente cargada antes de su desconexión. Por ejemplo, la alarma podría activarse dependiendo de cuál fuera su estado antes de desconectar la batería. Si suena la alarma, utilice la llave inteligente de manera habitual para desactivar el sistema de seguridad. Es posible que sea necesario recalibrar las ventanillas para que funcionen correctamente.

SISTEMA DE CONTROL DE LA BATERÍA

El Sistema de gestión inteligente de la alimentación (IPSM) controla continuamente el estado de la batería principal del vehículo. Si se produce una descarga excesiva de la batería, el sistema comenzará a desactivar sistemas eléctricos no esenciales para preservarla.

Si el IPSM calcula que el estado de la batería no se encuentra dentro de los parámetros definidos, hay dos niveles de acción que se pueden adoptar. Ambos niveles van acompañados por un mensaje en la pantalla táctil y, en el caso de alerta por batería baja, en el centro de mensajes.

- **Gestión de energía:** Se mostrará en la pantalla táctil si el motor no está en marcha, y las funciones del sistema están provocando una descarga excesiva de la batería. Después de 3 minutos, el IPSM empezará a apagar los sistemas del vehículo. El funcionamiento normal del sistema se reanuda al poner en marcha el motor.
- **Batería baja de carga - Por favor arranque el motor:** Este aviso se mostrará en la pantalla táctil y en el centro de mensajes si el motor no está en marcha. Después de 3 minutos, el IPSM empezará a apagar los sistemas del vehículo. El funcionamiento normal del sistema se reanuda al poner en marcha el motor.

⚠ Arranque el motor únicamente si es seguro hacerlo.

Nota: Si aparece el mensaje **Batería baja de carga - Por favor arranque el motor**, conduzca el vehículo durante al menos 30 minutos a temperaturas superiores a 0°C o durante al menos 60 minutos si la temperatura es inferior a 0°C. Esto permitirá que la batería se recupere hasta un nivel aceptable. Si el funcionamiento normal del sistema no se reanuda cuando el motor se vuelve a encender, puede que la batería no haya recibido suficiente carga. Si es seguro hacerlo, vuelva a arrancar el motor. Si los problemas todavía persisten, póngase en contacto con su concesionario/taller autorizado.