

ARRANQUE DEL MOTOR



No arranque nunca el motor ni lo deje en marcha cuando el vehículo se encuentre en un espacio cerrado. Los gases de escape son tóxicos y si se inhalan pueden provocar la pérdida del conocimiento y la muerte.



Si el motor no se pone en marcha, no siga accionando el arranque, pues se descargará la batería. Es posible que también se dañe el catalizador debido al paso de combustible sin quemar a través del tubo de escape.

Nota: Es posible que el sistema no detecte la llave inteligente si esta se encuentra en el interior de un recipiente metálico o si la cubre un dispositivo con pantalla LCD retroiluminada, por ejemplo, un teléfono inteligente, un ordenador portátil (incluso en el interior de una funda para el portátil), una consola de juegos, etc. Mantenga la llave inteligente alejada de tales dispositivos cuando vaya a utilizar las funciones de apertura sin llave o el procedimiento de emergencia para la función de arranque sin llave.

Para arrancar el motor:

1. Asegúrese de que hay una llave inteligente válida en el interior del vehículo.
2. Asegúrese de que está seleccionada la marcha de estacionamiento (P) o punto muerto (N).
3. Transmisión automática: Pise firmemente el pedal de freno.
Transmisión manual: Pise firmemente el pedal de embrague.

4. Pulse y suelte el botón **START/STOP** (arranque/parada). Consulte **392, MANDOS DEL CONDUCTOR**.

Nota: Para vehículos con un motor diésel, el periodo de retardo antes de que comience el arranque durará más a temperaturas ambiente bajas. Esto se debe al funcionamiento prolongado de la bujía de precalentamiento. Durante este periodo ampliado, debe mantenerse pisado el pedal de freno (transmisiones automáticas) o el pedal de embrague (transmisiones manuales).

Cuando el motor arranque, suelte el pedal de freno (transmisión automática) o el pedal de embrague (transmisión manual) si las circunstancias lo permiten.

APAGADO DEL MOTOR

Para apagar el motor mientras el vehículo está parado:

1. Aplique el freno de estacionamiento eléctrico (EPB).
2. Asegúrese de que está seleccionada la posición de estacionamiento (P) (transmisiones automáticas) o de punto muerto (N) (transmisiones manuales).
3. Pulse y suelte el botón **START/STOP** (arranque/parada).

El motor se apaga pero el sistema de encendido del vehículo permanece activado.

Para apagar el motor mientras el vehículo está en movimiento:



No se recomienda parar el motor mientras el vehículo esté en movimiento. No obstante, si se diera el caso de que fuera necesario parar urgentemente el motor, se deberá seguir el procedimiento siguiente:

1. Mantenga pulsado el botón **START/STOP** (arranque/parada) durante 2 segundos, o bien;
2. Pulse y luego suelte el botón **START/STOP** (arranque/parada) dos veces en el plazo de 3 segundos.

Con cualquiera de los dos métodos, aparecerá el mensaje **Se ha pulsado el botón de parada del motor** en el centro de mensajes.

ACTIVACIÓN DEL CONTACTO

Para activar el sistema de encendido del vehículo sin arrancar el motor:

1. Transmisiones automáticas: Asegúrese de que hay una llave inteligente válida en el interior del vehículo y que no se pisa el pedal de freno.

❗ Si pisa el pedal de freno mientras está pulsado el botón **START/STOP** (arranque/parada), el motor arrancará.

Transmisiones manuales: Asegúrese de que hay una llave inteligente válida en el interior del vehículo y que no se pisa el pedal de embrague.

❗ Si pisa el pedal de embrague mientras está pulsado el botón **START/STOP** (arranque/parada), el motor arrancará.

2. Mantenga pulsado el botón **START/STOP** (arranque/parada) del motor hasta que los testigos del cuadro de instrumentos se iluminen.
3. Suelte el botón **START/STOP** (arranque/parada) del motor.

REARRANQUE EN MOVIMIENTO

Si el motor se apaga con el vehículo en marcha, se puede iniciar un re arranque en movimiento mediante:

- Cambio automático: Seleccione la posición de punto muerto (**N**) y pulse el botón **START/STOP** del motor.
- Transmisión manual: Pise firmemente el pedal del embrague y pulse simultáneamente el botón **START/STOP** del motor.

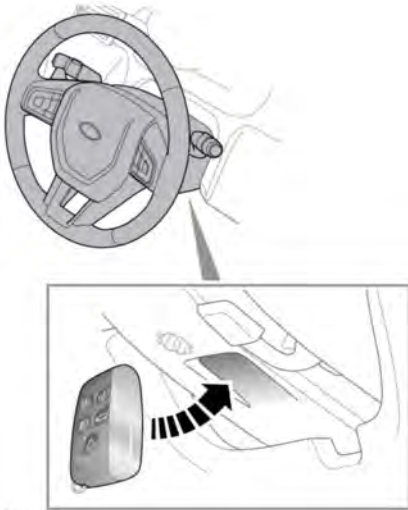
*Nota: El botón **START/STOP** (arranque/parada) quedará inhibido durante 2 segundos después de pararse el motor.*

PROCEDIMIENTO DE EMERGENCIA PARA LA FUNCIÓN DE ARRANQUE SIN LLAVE

En caso de que el vehículo se haya desbloqueado con la llave metálica de emergencia, o bien que el vehículo no consiga detectar la llave inteligente, será necesario utilizar el procedimiento de emergencia para la función de arranque sin llave a fin de poder deshabilitar la alarma y arrancar el motor.

El procedimiento de emergencia para la función de arranque sin llave solo podrá utilizarse cuando en el centro de mensajes se muestra el siguiente mensaje **Llave inteligente no detectada - Recolecte o Coloque como se indica y pulse arranque.**

Arranque del motor



E161736

1. Coloque la llave inteligente de manera que haga contacto con la parte inferior de la columna de dirección y asegúrese de que los botones de la llave están orientados hacia abajo.

Nota: Hay marcas en la columna de la dirección para encontrar la posición correcta.


2. Mientras se mantiene la llave inteligente en esa posición:
Transmisión automática: Pise firmemente el pedal de freno.
Transmisión manual: Pise firmemente el pedal de embrague.
3. Pulse y suelte el botón **START/STOP** (arranque/parada).

Cuando el motor arranque, suelte el pedal de freno (transmisión automática) o el pedal de embrague (transmisión manual) si las circunstancias lo permiten.

En caso de que el sistema del vehículo no reconozca la llave inteligente o el motor no arranque, póngase en contacto con un concesionario/taller autorizado.

EN CASO DE QUE EL MOTOR NO ARRANQUE

Todos los vehículos

-  Si el motor no arranca cuando se pulsa el botón **START/STOP** (arranque/parada) y el vehículo ha sufrido una colisión recientemente, solicite asistencia cualificada.

Si el motor no arranca y hay una llave inteligente válida en el interior del vehículo, debe realizarse una comprobación para determinar la causa del problema. Para ello:

1. Active el encendido del vehículo. Consulte **119, ACTIVACIÓN DEL CONTACTO**.
2. Compruebe si hay algún testigo encendido en el cuadro de instrumentos o si se muestran avisos en el centro de mensajes. Solicite asistencia cualificada en caso necesario. Consulte **64, TESTIGOS E INDICADORES LUMINOSOS** y **59, MENSAJES DE AVISO Y DE INFORMACIÓN**.
3. Desactive el encendido del vehículo.

De manera alternativa, si el motor no arranca, puede que deba restablecerse el sistema de alarma. Para restablecer el sistema de alarma, bloquee y desbloquee el vehículo. Consulte **7, DESBLOQUEO DEL VEHÍCULO**.

Si el motor sigue sin arrancar, consulte a un concesionario/taller autorizado.

Solo vehículos con motor de gasolina

Si el motor sigue sin arrancar a pesar de varios intentos, lleve a cabo los siguientes pasos:

1. Asegúrese de que hay una llave inteligente válida en el interior del vehículo.
2. Asegúrese de que está seleccionada la marcha de estacionamiento (**P**) o punto muerto (**N**).
3. Mantenga pulsado el botón **START/STOP** (arranque/parada) del motor hasta que se enciendan los testigos del cuadro de instrumentos.
4. Pise firmemente el pedal de freno (transmisión automática) o el pedal de embrague (transmisión manual).
5. Pise lentamente el pedal del acelerador y manténgalo completamente pisado.
6. Pulse y suelte el botón **START/STOP** (arranque/parada). El motor arrancará.
7. Suelte el pedal del acelerador una vez que el motor arranque.

Cuando el motor arranque, suelte el pedal de freno (transmisión automática) o el pedal de embrague (transmisión manual) si las circunstancias lo permiten.

Si el motor sigue sin arrancar, consulte a un concesionario/taller autorizado.