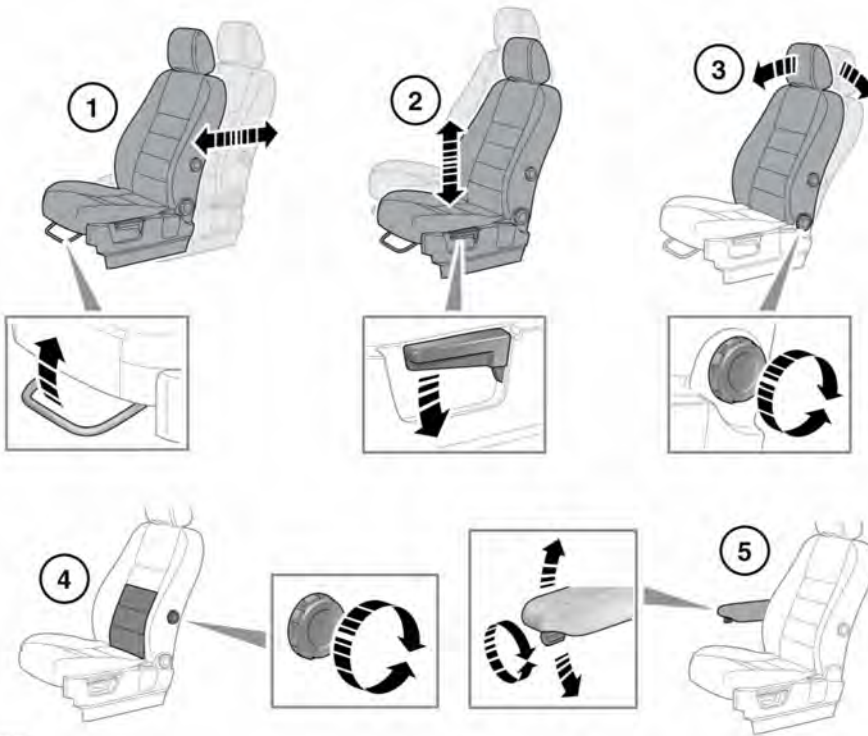


## MANUELL EINSTELLBARE SITZE

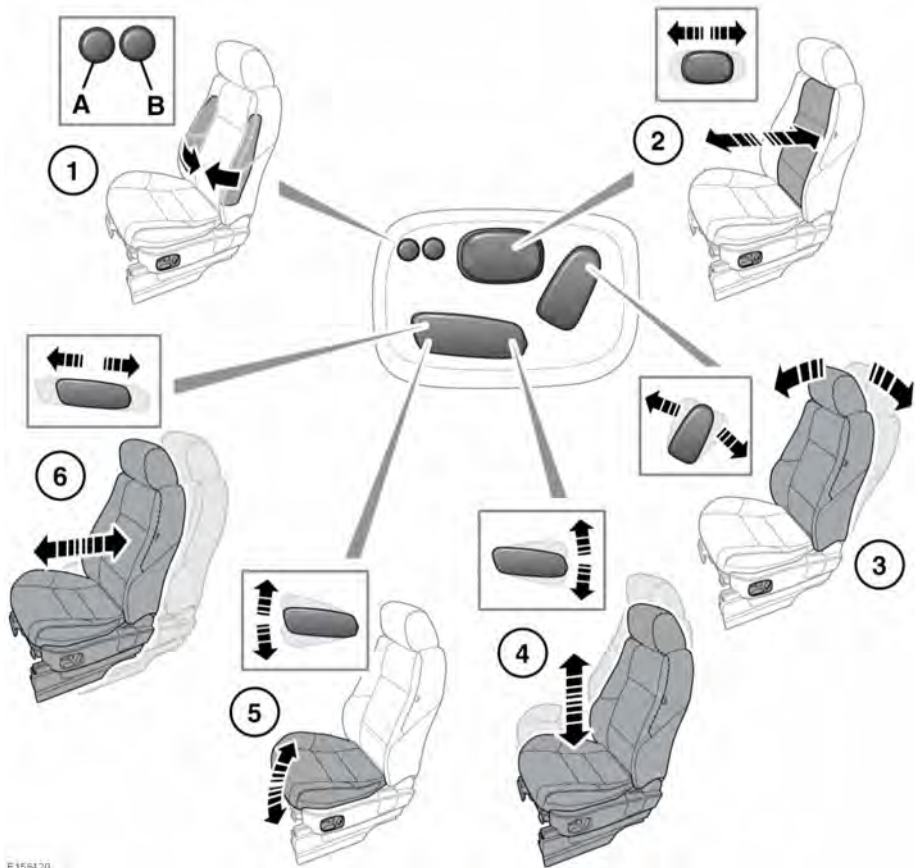


EY34909

**⚠** Den Fahrersitz nicht während der Fahrt einstellen. Dies kann zum Verlust der Kontrolle über das Fahrzeug und zu Verletzungen führen.

1. Verstellung nach vorn und hinten.
2. Höheneinstellung.
3. Einstellung der Rückenlehnenneigung.
4. Einstellung der Lendenwirbelstütze.
5. Höheneinstellung der Armlehnen.

## ELEKTRISCH VERSTELLBARE SITZE



E158420



**Den Fahrersitz nicht während der Fahrt einstellen. Dies kann zum Verlust der Kontrolle über das Fahrzeug und zu Verletzungen führen.**

1. Einstellung der Seitenpolster:  
 A. Füllen der Sitzseitenpolster.  
 B. Leeren der Sitzseitenpolster.
2. Einstellung der Lendenwirbelstütze.

3. Einstellung der Rückenlehnenneigung.
4. Höheneinstellung.
5. Sitzpolsterneigung.
6. Verstellung nach vorn und hinten.

Zum Einstellen der Sitze muss sich der Smart Key im Fahrzeug befinden, und die Zündung muss eingeschaltet sein.

## EINGESCHRÄNKTE SITZBEWEGUNG

- ❗ Wird die Sitzbewegung während des Einstellens unerwartet unterbrochen, auf Behinderungen prüfen und diese gegebenenfalls entfernen.

Sobald die Behinderungen entfernt wurden, kann der Sitzeinstellmechanismus wie folgt neu eingestellt werden:

Die Taste erneut drücken, um die unterbrochene Einstellung wieder aufzunehmen, und zwei Sekunden in der Stellung halten. Wenn die Sitzbewegung wieder aufgenommen wird, die Taste gedrückt halten, bis der Anschlag in der Richtung erreicht wurde. Die Sitzeinstellung kann nun wie gewohnt durchgeführt werden.

**Hinweis:** Wenn keine Behinderungen zu finden sind, die normale Einstellung aber dennoch nicht ohne Unterbrechung durchgeführt werden kann, Kontakt mit einem Händler bzw. einem autorisierten Servicebetrieb aufnehmen.

## EINNEHMEN DER RICHTIGEN SITZHALTUNG

- ⚠ **Fahrer und Beifahrer dürfen nicht mit vollständig nach hinten geneigter Rückenlehne fahren.**
- ⚠ **Den Fahrersitz nicht während der Fahrt einstellen.**

Die Sitze, Kopfstützen, Sicherheitsgurte und Airbags dienen dem Schutz der Fahrzeuginsassen. Die korrekte Anwendung dieser Komponenten bietet größere Sicherheit. Daher sind die folgenden Punkte stets zu beachten:

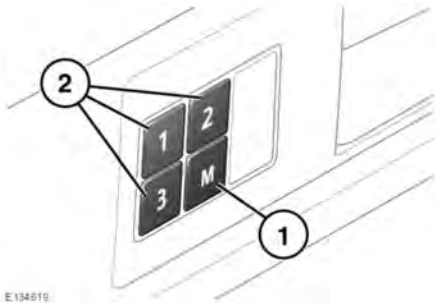


1. Aufrecht sitzen, sodass sich der untere Rückenbereich so nahe wie möglich an der Rückenlehne befindet. Damit der Sicherheitsgurt bei einem Unfall optimalen Schutz bietet, den Sitz nicht übermäßig zurücklehnen.
2. Den Fahrersitz nicht zu nah zum Lenkrad hin einstellen. Idealerweise wird ein Mindestabstand von 254 mm (10 Zoll) zwischen dem Brustbein und der Lenkrad-Airbagabdeckung empfohlen. Das Lenkrad mit leicht gebeugten Armen in der richtigen Position halten.
3. Die Kopfstütze so einstellen, dass das obere Ende über der Mittellinie des Kopfes steht.
4. Den Sicherheitsgurt so einstellen, dass er in der Mitte zwischen Hals und Schulter verläuft. Der Gurt muss eng über den Hüften, nicht aber über dem Bauch anliegen.

Darauf achten, dass die Fahrposition bequem und die uneingeschränkte Kontrolle über das Fahrzeug gewährleistet ist.

## FAHRPOSITIONSSPEICHER

Nach dem Einstellen des elektrisch betätigten Fahrersitzes, der Lenksäule (siehe **35, EINSTELLEN DES LENKRADS**) und der Außenspiegel (siehe **78, AUSSENSPIEGEL**) auf die optimale Fahrposition können die vorgenommenen Einstellungen gespeichert werden.



1. Zum Aktivieren der Speicherfunktion die Positionsspeichertaste (**M**) drücken.
2. Zum Speichern der aktuellen Einstellungen innerhalb von fünf Sekunden eine der Speichertasten drücken. Zur Bestätigung der Speicherung Ihrer Einstellungen erscheint, begleitet von einem akustischen Signal, auf dem Informationsdisplay die Meldung **SPEICHER (1, 2 oder 3) ABGESPEICHERT**.
3. Zum Abrufen einer gespeicherten Position die entsprechende Speichertaste drücken. Auf dem Informationsdisplay wird die Meldung **SPEICHER (1, 2 oder 3) ABGERUFEN** angezeigt.

Eine Sitzposition kann nur während der aktiven Zeitspanne von fünf Sekunden gespeichert werden.

Durch Programmieren einer Speicherposition werden bereits vorhandene Einstellungen überschrieben.

## KLAPPBARE ARMLEHNE



Die klappbare Armlehne (sofern vorhanden) kann verstaut werden, indem sie in die vertikale Position gebracht wird. Mit dem Einstellrad (Pfeil) die gewünschte Höhe einstellen.