





## KOPFSTÜTZEN VORN

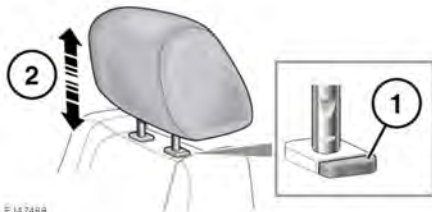
 Die Kopfstütze so einstellen, dass das obere Ende über der Mittellinie des Kopfes steht. Eine falsch eingestellte Kopfstütze erhöht die Gefahr von schweren bzw. tödlichen Verletzungen im Falle eines Aufpralls.

 Die Kopfstütze kann nach vorn oder nach hinten geschwenkt werden. Für maximalen Schutz bei einem Aufprall sollte die Kopfstütze auf einen möglichst kleinen Abstand zum Hinterkopf eingestellt werden.

 Das Fahrzeug nicht ohne am Fahrersitz angebrachte Kopfstütze benutzen und keine Fahrgäste ohne an den entsprechenden Sitzen angebrachte Kopfstützen mitnehmen. Das Fehlen einer korrekt eingestellten Kopfstütze erhöht die Gefahr von Halsverletzungen im Falle eines Aufpralls.

 Die Kopfstützen niemals während der Fahrt einstellen.

 Eine abgenommene Kopfstütze immer sicher verstauen.



1. Zum Entriegeln der Kopfstütze auf den Verschlussring drücken.

2. Während der Verschlussring gedrückt wird, die Kopfstütze nach oben oder unten auf die erforderliche Position einstellen. Siehe **24, EINNEHMEN DER RICHTIGEN SITZHALTUNG**.


Manuell einstellbare Kopfstützen können bei Bedarf ausgebaut werden (z. B. für den Einbau größerer Kindersitze). Die Kopfstütze in die höchste Position bringen und den Feststellring drücken. Die Kopfstütze aus der Rückenlehne herausziehen.

Sicherstellen, dass die Kopfstütze wieder eingesetzt wird, bevor der Sitz von einer Person belegt wird.

Um die Kopfstütze wieder einzusetzen, sicherstellen, dass sie in die richtige Richtung weist, die beiden Stangen der Kopfstütze in die Halterungen einführen und nach unten schieben, bis das erste Klicken zu hören ist.

*Hinweis:* Detaillierte Informationen zum korrekten Einbau von Kinderrückhaltesystemen siehe **42, KINDERSITZE**.

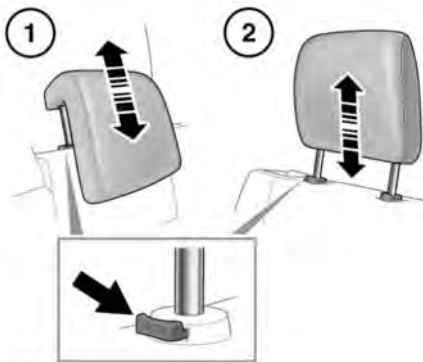
## KOPFSTÜTZEN HINTEN

 Die Kopfstütze so einstellen, dass das obere Ende über der Mittellinie des Kopfes steht. Eine falsch eingestellte Kopfstütze erhöht die Gefahr von schweren bzw. tödlichen Verletzungen im Falle eines Aufpralls.

# Kopfstützen

**⚠** Das Fahrzeug nicht ohne am Fahrersitz angebrachte Kopfstütze benutzen und keine Fahrgäste ohne an den entsprechenden Sitzen angebrachte Kopfstützen mitnehmen. Das Fehlen einer korrekt eingestellten Kopfstütze erhöht die Gefahr von Halsverletzungen im Falle eines Aufpralls.

**⚠** Eine abgenommene Kopfstütze immer sicher verstauen.



E134912

1. 5-Sitzer.
2. 7-Sitzer.

## **Einstellen:**

- Die Verriegelungstaste an der Einfassung drücken.
- Die Kopfstütze anheben oder absenken, bis sich die Oberkante der Kopfstütze auf einer Höhe mit dem Scheitel des Fahrgasts befindet.

## **Entfernen:**

- Die Verriegelungstaste an der Einfassung drücken.

- Die Kopfstütze aus dem Sitz herausheben.

## **Wiedereinsetzen:**

- Darauf achten, dass die Kopfstütze in die richtige Richtung weist.
- Die Stangen der Kopfstütze in die Halterungen der Rückenlehnen einsetzen.
- Die Kopfstütze nach unten schieben, bis das erste Klicken zu hören ist.