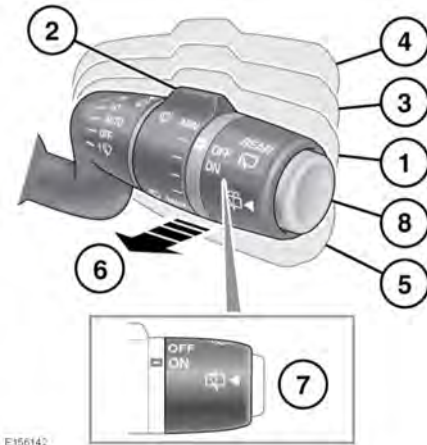


Scheibenwischer und Scheibenwaschanlage

SCHEIBENWISCHERBEDIENUNG



1. Regenerkennungs-/Automatikmodus: Die Frontscheibenwischer reagieren automatisch auf die Regenverhältnisse und passen die Wischfrequenz den gegebenen Bedingungen an. Die Empfindlichkeit des Systems lässt sich durch Drehen des Drehknopfs (2) einstellen.
2. Den Drehknopf zum Einstellen der Empfindlichkeit der Scheibenwischerautomatik mit Regenerkennung ausschalten, soweit Stellung (1) ausgewählt ist. Je höher die Empfindlichkeitseinstellung, desto schneller spricht das System an. Wird die Scheibenwischerautomatik mit Regenerkennung gewählt oder die Empfindlichkeit erhöht, führt das System einen einmaligen Wischvorgang aus.
3. Dauerwischen mit niedriger Geschwindigkeit.
4. Dauerwischen mit hoher Geschwindigkeit.

5. Einmaliges Wischen der Windschutzscheibe, oder für weiteres kontinuierliches Wischen gedrückt halten.
6. Windschutzscheibenwaschanlage/-wischer: Zur Betätigung der vorderen Waschdüsen und Scheibenwischer ziehen und loslassen. Die Wischer führen nach dem Loslassen des Hebels noch zwei weitere Wischvorgänge aus. Nach einigen Sekunden wird verbliebene Scheibenwaschflüssigkeit auf der Windschutzscheibe durch einen Nachwischvorgang beseitigt. Falls mehr Scheibenwaschflüssigkeit erforderlich ist, weiterhin am Hebel ziehen.

7. **ON:** Intervallbetrieb des Heckscheibenwischer. Die Frequenz erhöht sich mit der Fahrgeschwindigkeit.
8. Heckscheibenwaschanlage/-wischer: Zur Betätigung von Heckscheibenwaschanlage und -wischer drücken und loslassen. Der Wischer wird in einem festen Zyklus betätigt, um Tropfenbildung nach dem Loslassen der Taste zu minimieren. Falls mehr Scheibenwaschflüssigkeit erforderlich ist, die Taste gedrückt halten.

Hinweis: Wird der Rückwärtsgang (R) eingelegt, während die Frontscheibenwischer in Betrieb sind, wird der Heckscheibenwischer aktiviert.

Hinweis: Der Heckscheibenwischer funktioniert nicht, wenn die Heckklappe geöffnet ist.

Scheibenwischer und Scheibenwaschanlage



Die Nachwischfunktion auf der Windschutzscheibe kann von einem Händler bzw. autorisierten Servicebetrieb aktiviert oder deaktiviert werden.

- ❗ Die Scheibenwischer nicht betätigen, wenn die Scheibe trocken ist.
- ❗ Bei Frost oder heißem Wetter sicherstellen, dass die Scheibenwischer nicht an der Windschutzscheibe festkleben. Bei ausgeschalteter Zündung die Scheibenwischerarme von der Windschutzscheibe abheben.
- ❗ Vor dem Einschalten der Scheibenwischer Schnee und Eis von der Windschutzscheibe, aus dem Bereich der Wischerarme und der Wischerblätter sowie aus dem Windlauf entfernen.
- ❗ Sicherstellen, dass die Scheibenwischer vor dem Einfahren in eine Autowaschanlage ausgeschaltet werden. Ist die Scheibenwischerautomatik mit Regenerkennung in der Autowaschanlage eingeschaltet, kann der Wischermechanismus beschädigt werden.

Hinweis: Hinterlassen die Scheibenwischer nach dem Waschen auf der Scheibe Schlieren, kann dies an Wachs oder andere Überresten liegen. Falls dies geschieht, die Scheibe mit der empfohlenen Land Rover Scheibenreinigungspaste säubern. Siehe **342, SCHMIERMITTEL UND FLÜSSIGKEITEN**.

Hinweis: Sind die Scheibenwischer verschlissen, wird die Windschutzscheibe nicht mehr effektiv gewischt, und die Funktion der automatischen Scheibenwischer mit Regenerkennung lässt nach. Verschlissene oder beschädigte Scheibenwischerblätter immer so bald wie möglich ersetzen.

Hinweis: Bleiben die Wischerblätter hängen oder klemmen fest, kommt es zu einer vorübergehenden elektronischen Abschaltung des Wischerbetriebs. In diesem Fall die Scheibenwischer und die Zündung ausschalten, soweit dies gefahrlos möglich ist. Fremdmaterial beseitigen und die Wischerblätter freilegen, dann die Zündung wieder einschalten.

In der Scheibenwischer-Servicestellung werden die Wischerblätter in eine Position bewegt, in der sie sich austauschen lassen. Siehe **273, SCHEIBENWISCHER-SERVICESTELLUNG**.

REGENSENSOR

Der Regensensor ist an der Innenseite der Windschutzscheibe hinter dem Innenrückspiegel angebracht. Der Regensensor kann das Vorhandensein und die Menge von Wasser auf der Windschutzscheibe feststellen, und dementsprechend automatisch die Windschutzscheibenwischer aktivieren.

Hinweis: Einzelne Tropfen werden gleich nach dem Starten u. U. nicht festgestellt. In diesem Fall die Scheibe mit einem einzelnen Wischvorgang reinigen.

Scheibenwischer und Scheibenwaschanlage

Zum Aktivieren der Scheibenwischer mit Regensensor, den Scheibenwisch-/Waschanlagenschalter in die Stellung **AUTO (1)** bringen. Das Verhalten des Systems kann durch Drehen des Drehknopfs **(2)** den Präferenzen des Fahrers angepasst werden.

Hinweis: Wird der Scheibenwischerregler in die Stellung **AUTO (1)** gedreht, funktionieren die Scheibenwischer nicht, wenn eine der Vordertüren offen ist.

Hinweis: Unter trockenen und sonnigen Bedingungen können optische Einflüsse und Schmutzablagerungen auf der Windschutzscheibe dazu führen, dass der Scheibenwischer versehentlich aktiviert wird. Um dies zu verhindern wird empfohlen, unter solchen Bedingungen die Scheibenwischereinstellung **OFF (Aus)** zu wählen.

GESCHWINDIGKEITSABHÄNGIGER MODUS

Frontscheibenwischer

Fällt die Geschwindigkeit des Fahrzeugs bei eingeschalteten Scheibenwischern auf unter 8 km/h (5 mph), wischen die Scheibenwischer automatisch eine Stufe langsamer. Erhöht sich die Fahrzeuggeschwindigkeit auf über 8 km/h (5 mph), werden automatisch wieder die ursprünglichen Einstellungen für die Wischergeschwindigkeit eingestellt.



Diese Funktion kann von Ihrem Händler bzw. autorisierten Servicebetrieb aktiviert oder deaktiviert werden.

Heckscheibenwischer

Ist die Wischfrequenz des Heckscheibenwischers auf Intervallbetrieb eingestellt, nimmt sie mit der Fahrgeschwindigkeit zu.



Diese Funktion kann von Ihrem Händler bzw. autorisierten Servicebetrieb aktiviert oder deaktiviert werden.

SCHEINWERFERWASCHANLAGE

Wenn die Scheibenwaschanlage bei eingeschalteten Scheinwerfern betätigt wird und genügend Flüssigkeit im Scheibenwaschanlagen-Flüssigkeitsbehälter vorhanden ist, wird auch die Scheinwerferwaschanlage eingeschaltet.

Die Scheinwerferwaschanlage wird bei jeder fünften Betätigung der Scheibenwaschanlage betätigt, wenn die Scheinwerfer noch eingeschaltet und ca. 10 Minuten seit dem letzten Waschen der Scheinwerfer vergangen sind.

Durch Ein- und Ausschalten der Scheinwerfer oder der Zündung wird dieser Zyklus zurückgesetzt.

Hinweis: Die Scheinwerferwaschanlagen sind deaktiviert, wenn der Füllstand des Flüssigkeitsbehälters niedrig ist.