

## STARTEN DES MOTORS



Den Motor niemals starten oder laufen lassen, wenn sich das Fahrzeug in einem geschlossenen Raum befindet. Abgase sind giftig und können beim Einatmen zu Bewusstlosigkeit und zum Tod führen.



Falls der Motor nicht startet, den Anlasser nicht weiter betätigen, da dies zum Entladen der Batterie führt. Außerdem kann der Katalysator beschädigt werden, wenn unverbrannter Kraftstoff durch den Auspuff austritt.

**Hinweis:** Möglicherweise kann der Smart Key nicht erkannt werden, wenn er sich in einem Metallbehälter befindet oder von einem Gerät mit einem hintergrundbeleuchteten LCD-Bildschirm abgeschirmt wird, wie z. B. einem Smartphone, einem Laptop (auch in einer Laptop-Tasche), einer Spielekonsole usw. Den Smart Key von solchen Geräten fern halten, wenn ein schlüsselloser Einstieg (Keyless Entry) oder das Keyless-Start-Hilfsverfahren versucht wird.

Motor starten:

1. Sicherstellen, dass sich ein gültiger Smart Key im Fahrzeug befindet.
2. Darauf achten, dass Parken (P) ausgewählt ist.
3. Das Bremspedal fest betätigen.
4. Den **START/STOP**-Knopf drücken und loslassen. Siehe **390**, **FAHRERBEDIENELEMENTE**.

**Hinweis:** Bei Dieselfahrzeugen verlängert sich bei niedrigen Umgebungstemperaturen die Verzögerung vor dem Motorstart. Dies liegt am längeren Glühkerzenbetrieb. Währenddessen muss das Bremspedal durchgetreten bleiben.

Sobald der Motor anspringt, das Bremspedal loslassen, sofern dies gefahrlos möglich ist.

## ABSTELLEN DES MOTORS

Abstellen des Motors bei stehendem Fahrzeug:

1. Die elektronische Parkbremse (EPB) betätigen.
2. Sicherstellen, dass die Parkstellung (P) gewählt ist.
3. Den **START/STOP**-Knopf drücken und loslassen.

Der Motor geht jetzt aus, aber das Zündsystem des Fahrzeugs bleibt eingeschaltet.

Abstellen des Motors während der Fahrt:



Es ist nicht ratsam, den Motor während der Fahrt abzustellen. Ergibt sich jedoch eine Situation, in der der Motor dringend abgestellt werden muss, die nachstehenden Schritte durchführen:

1. Den **START/STOP**-Knopf länger als zwei Sekunden gedrückt halten, oder:
2. Den **START/STOP**-Knopf innerhalb von drei Sekunden zweimal drücken.

Bei beiden Methoden wird auf dem Informationsdisplay die Meldung **Motor-Stopp-Knopf gedrückt** angezeigt.

# Starten des Motors

## EINSCHALTEN DER ZÜNDUNG

Einschalten der Zündung des Fahrzeugs, ohne den Motor anzulassen:

1. Sicherstellen, dass sich ein gültiger Smart Key im Fahrzeug befindet und dass das Bremspedal nicht betätigt ist.

❗ Ist beim Drücken des **START/STOP**-Knopfs das Bremspedal betätigt, startet der Motor.

2. Den **START/STOP**-Knopf gedrückt halten, bis die Warnleuchten auf der Instrumententafel aufleuchten.
3. Den **START/STOP**-Knopf loslassen.

## FLIEGENDER NEUSTART

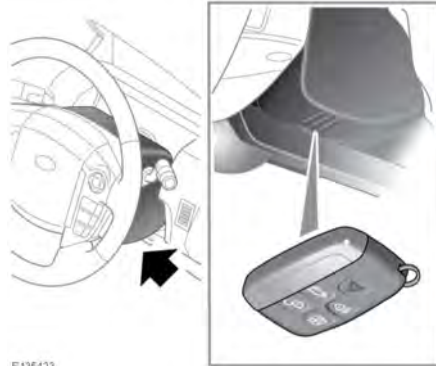
Falls der Motor während der Fahrt abgestellt wird, kann er während der Fahrt neu gestartet werden. Dazu den Leerlauf (N) wählen und den **START/STOP**-Knopf drücken.

**Hinweis:** Der **START/STOP**-Knopf ist nach dem Abstellen des Motors 2 Sekunden lang deaktiviert.

## KEYLESS START-HILFSVERFAHREN

Wird das Fahrzeug mit der Notschlüsselklinge entriegelt, oder wird der Smart Key nicht vom Fahrzeug erkannt, muss mit Hilfe der Keyless Start-Hilfsfunktion die Alarmanlage ausgeschaltet und der Motor angelassen werden.

Das Keyless Start-Hilfsverfahren kann nur verwendet werden, wenn die Meldung **Smart Key nicht gefunden. Siehe Handbuch.** im Informationsdisplay angezeigt wird.



E135423

1. Den Smart Key so gegen die Unterseite der Lenksäule halten, dass die Tasten nach unten zeigen.

**Hinweis:** An der Lenksäule befinden sich Markierungen, die die korrekte Position kennzeichnen.

Sobald der Smart Key richtig positioniert wird, wird die Meldung **Smart Key gefunden** auf dem Informationsdisplay angezeigt.

- Den Smart Key in Position halten und das Bremspedal fest durchdrücken.
- Den **START/STOP**-Knopf drücken und loslassen.

Sobald der Motor anspringt, das Bremspedal loslassen, sofern dies gefahrlos möglich ist.

Wird der Smart Key nicht erkannt oder springt der Motor nicht an, an einen Vertragspartner bzw. autorisierten Servicebetrieb wenden.

## MOTOR SPRINGT NICHT AN

Alle Fahrzeuge



**Startet der Motor nicht, wenn der START/STOPP-Knopf gedrückt wird, und hat kürzlich ein Aufprall stattgefunden, qualifizierte Hilfe hinzuziehen.**

Startet der Motor nicht, während sich ein gültiger Smart Key im Fahrzeug befindet, muss eine Überprüfung durchgeführt werden, um die Ursache festzustellen. Hierzu:

1. Die Zündung des Fahrzeugs einschalten. Siehe **124, EINSCHALTEN DER ZÜNDUNG**.
2. Die Instrumententafel auf leuchtende Warnleuchten und das Informationsdisplay auf Warnmeldungen prüfen. Bei Bedarf qualifizierte Hilfe in Anspruch nehmen. Siehe **63, WARNLEUCHTEN UND ANZEIGEN** und **59, WARN- UND INFORMATIONSMELDUNGEN**.
3. Die Zündung des Fahrzeugs ausschalten.

Wenn der Motor nicht startet, muss alternativ u. U. die Alarmanlage zurückgesetzt werden. Zum Zurücksetzen der Alarmanlage das Fahrzeug ver- und entriegeln. Siehe **7, ENTRIEGELN DES FAHRZEUGS**.

Springt der Motor immer noch nicht an, einen Vertragshändler bzw. autorisierten Servicebetrieb zu Rate ziehen.

### Nur Fahrzeuge mit Benzinmotor

Springt der Motor überhaupt nicht an, die folgenden Schritte durchführen:

1. Sicherstellen, dass sich ein gültiger Smart Key im Fahrzeug befindet.

2. Sicherstellen, dass die Parkstellung (**P**) oder der Leerlauf (**N**) gewählt ist.
3. Den **START/STOPP**-Knopf gedrückt halten, bis die Warnleuchten in der Instrumententafel aufleuchten.
4. Das Bremspedal fest betätigen.
5. Das Gaspedal langsam ganz durchtreten und in der ganz nach unten gedrückten Stellung halten.
6. Den **START/STOPP**-Knopf drücken und loslassen. Der Motor beginnt durchzudrehen.
7. Nach dem Anspringen des Motors das Gaspedal freigeben.

Sobald der Motor anspringt, das Bremspedal loslassen, sofern dies gefahrlos möglich ist.

Springt der Motor immer noch nicht an, einen Vertragshändler bzw. autorisierten Servicebetrieb zu Rate ziehen.