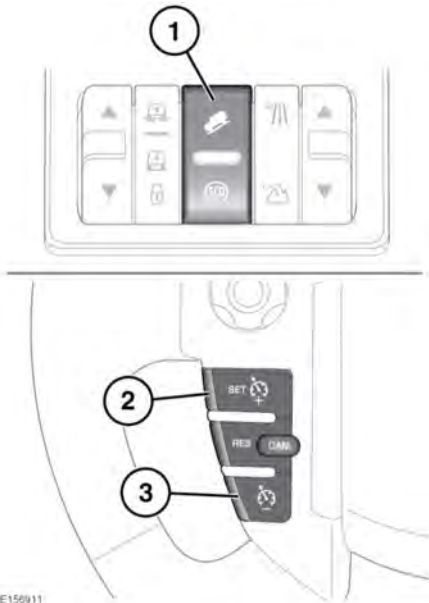


HDC-BEDIENELEMENTE



Mit der Bergabfahrkontrolle (HDC) kann die Fahrgeschwindigkeit bei Bergabfahrten auf einen einstellbaren Grenzwert beschränkt werden.

! **Nicht versuchen, einen steilen Hang hinabzufahren, wenn die HDC nicht funktionsbereit ist oder ggf. Warnmeldungen angezeigt werden.**

1. Drücken, um die HDC ein- bzw. auszuschalten.
 - Die HDC kann bei Geschwindigkeiten unter 80 km/h (50 mph) eingeschaltet werden.
 - Die HDC funktioniert nur bei Geschwindigkeiten von weniger als 50 km/h (31 mph).

- Die HDC kann verwendet werden, wenn das Getriebe über die Lenkrad-Schaltwippen auf folgende Modi gestellt wurde: Modus (**D**), Rückwärtsgang (**R**) oder manueller Gangwahl-Modus (CommandShift). Siehe **130, MANUELLER GANGWECHSEL**.

Hinweis: Steht der Wählknopf des Getriebes auf **D**, wählt das Fahrzeug den geeignetsten Gang.

- Die HDC kann sowohl im hohen Fahrbereich (**Hi**) als auch im niedrigen Fahrbereich (**Lo**) verwendet werden.

Hinweis: Die HDC wird von einigen der Terrain Response-Spezialprogramme automatisch ausgewählt. Siehe **160, BEDIENUNG DES TERRAIN RESPONSE-SYSTEMS**.

Wenn die Betriebskriterien des Systems nicht erfüllt sind, blinkt die HDC-Warnleuchte, um anzuzeigen, dass das System ausgewählt wurde, jedoch nicht aktiv ist. Siehe **67, BERGABFAHRHILFE (GRÜN)**.

Wird die HDC während des Betriebs deaktiviert, blinkt die Leuchte, das System wird langsam ausgeschaltet und das Fahrzeug kann allmählich Geschwindigkeit aufnehmen. Ist die HDC bereits ausgewählt und überschreitet die Fahrgeschwindigkeit 50 km/h (31 mph), wird die HDC ausgesetzt. Die HDC-Kontrollleuchte blinkt und es erscheint eine Meldung auf dem Informationsdisplay. Überschreitet die Fahrzeuggeschwindigkeit 80 km/h (50 mph), wird HDC deaktiviert, und die HDC-Leuchte erlischt.

Wird das Bremspedal betätigt, wenn die HDC aktiv ist, sind vielleicht Schwingungen im Bremspedal spürbar. Wird das Bremspedal wieder freigegeben, wird die HDC-Funktion wieder aufgenommen.

Hinweis: Die HDC wird automatisch ausgeschaltet, wenn die Zündung länger als sechs Stunden ausgeschaltet bleibt.

2. **SET+:** Drücken, um die Bergabfahrgeschwindigkeit zu erhöhen.

Hinweis: Die Fahrgeschwindigkeit erhöht sich nur an einem Hang, der steil genug ist, um den Impuls zu erhöhen. Daher kann es sein, dass sich an einem leichten Hang die Geschwindigkeit beim Betätigen der Taste **+** nicht erhöht.

Das Gaspedal kann bis zu einer voreingestellten Höchstgeschwindigkeit in jedem Gang ebenfalls zur Erhöhung der Geschwindigkeit eingesetzt werden.

3. Drücken, um die Bergabfahrgeschwindigkeit zu verringern.

Jeder Gang hat eine voreingestellte Mindestgeschwindigkeit.

Wird eine Störung im HDC-System festgestellt, erscheint auf dem Informationsdisplay die Meldung **HDC-FEHLER SYSTEM NICHT VERFÜGBAR** und die HDC-Unterstützung wird allmählich abgeschaltet.

Tritt der Fehler auf, während das System in Betrieb ist, wird die HDC-Unterstützung allmählich abgeschaltet. So schnell wie möglich einen Händler bzw. autorisierten Servicebetrieb zu Rate ziehen.

BERGANFAHRHILFE (GRC)

Wird das Fahrzeug bei eingeschalteter Bergabfahrkontrolle (HDC) an einer Steigung mit dem Bremspedal angehalten, wird das GRC-System eingeschaltet (außer im Terrain Response-Sandprogramm). Wird während einer Berganfahrt das Bremspedal losgelassen, verzögert die GRC die Bremslösung automatisch so, dass das Fahrzeug langsam anfahren kann. Bei einer Bergabfahrt werden die Bremsen auf ähnliche Weise gesteuert, um einen gleichmäßigen Übergang zur HDC-Steuerung zu ermöglichen.

Die GRC funktioniert im Vorwärts- und Rückwärtsgang und erfordert kein Eingreifen des Fahrers.

WARNMELDUNGEN



Nicht versuchen, einen steilen Hang herunterzufahren, wenn die Bergabfahrkontrolle (HDC) nicht funktionsbereit ist oder auf dem Informationsdisplay Warnmeldungen angezeigt werden.

BREMSENTEMPERATUR

In Extremsituationen kann die Bergabfahrkontrolle (HDC) bewirken, dass die Bremstemperaturen ihre voreingestellten Grenzwerte überschreiten. In diesem Fall wird die Meldung **HDC VORÜBERG NICHT VERFÜGBAR** auf dem Informationsdisplay angezeigt. Das HDC-System schaltet sich allmählich ab und ist vorübergehend nicht verfügbar.

Sobald die Bremsen eine zulässige Temperatur erreicht haben, wird die Meldung ausgeblendet (oder die Warnleuchte erlischt) und das HDC-System nimmt seine Funktion bei Bedarf wieder auf.