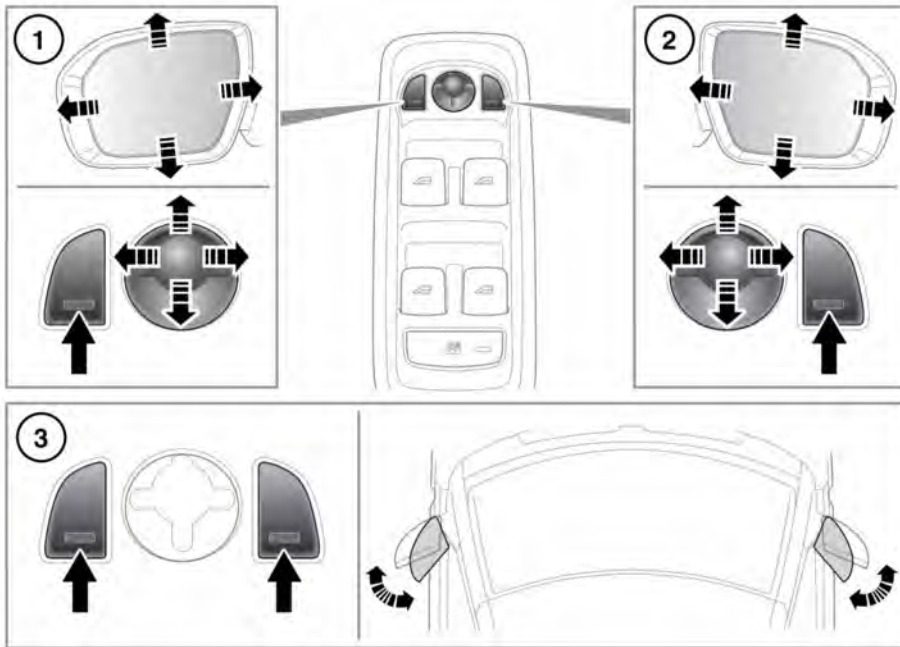


AUSSENSPIEGEL



E155549

1. Einstellen des linken Spiegels.
2. Einstellen des rechten Spiegels.
3. Beide Schalter gleichzeitig drücken, um die Spiegel ein-/auszuklappen.

Hinweis: Wenn die Spiegel von Hand eingeklappt oder durch einen Aufprall versehentlich in die eingeklappte Position gebracht werden, wird der Spiegelkopf gelockert. Um den Mechanismus wieder einzurasten, die Spiegel mit Hilfe der Schalter ein- und wieder ausklappen. Bei wiederholter Betätigung der Schalter wird die elektrische Einklappfunktion durch eine thermische Abschaltung vorübergehend deaktiviert. Das elektrische Einklappen kann nur erfolgen, wenn das Fahrzeug steht oder mit einer Geschwindigkeit von 20 km/h (12 mph) oder weniger fährt.



Die Spiegel können von Ihrem Händler bzw. autorisierten Servicebetrieb so eingestellt werden, dass sie beim Ver- bzw. Entriegeln des Fahrzeugs automatisch ein- bzw. ausklappen.

Hinweis: Wurden die Spiegel mithilfe der Schalter eingeklappt, werden sie beim Entriegeln des Fahrzeugs nicht ausgeklappt.

AUTOMATISCHE SPIEGELPARKHILFE

Beim Einlegen des Rückwärtsgangs (**R**) stellen sich die Außenspiegel automatisch so ein, dass der Blickwinkel für das Rückwärtsfahren verbessert wird.

Die genaue Rückfahrposition kann eingestellt werden, wenn die Spiegel abgesenkt sind. Bei der nächsten Auswahl des Rückwärtsgangs (**R**) wird die neu eingestellte Position ausgewählt.

Wird der Wählknopf aus der Position **R** heraus bewegt, kehren die Spiegel in ihre vorherige Position zurück.

Hinweis: Wird beim Rückwärtsfahren eine Fahrgeschwindigkeit von 7 km/h (4 mph) überschritten, stellen sich die Spiegel zur Verbesserung der Sicht in ihre normale Fahrposition zurück.

Die automatische Spiegelparkhilfe kann über das Instrumententafel-Menü aktiviert/deaktiviert werden. Siehe **59**,
INSTRUMENTENTAFEL-MENÜ.