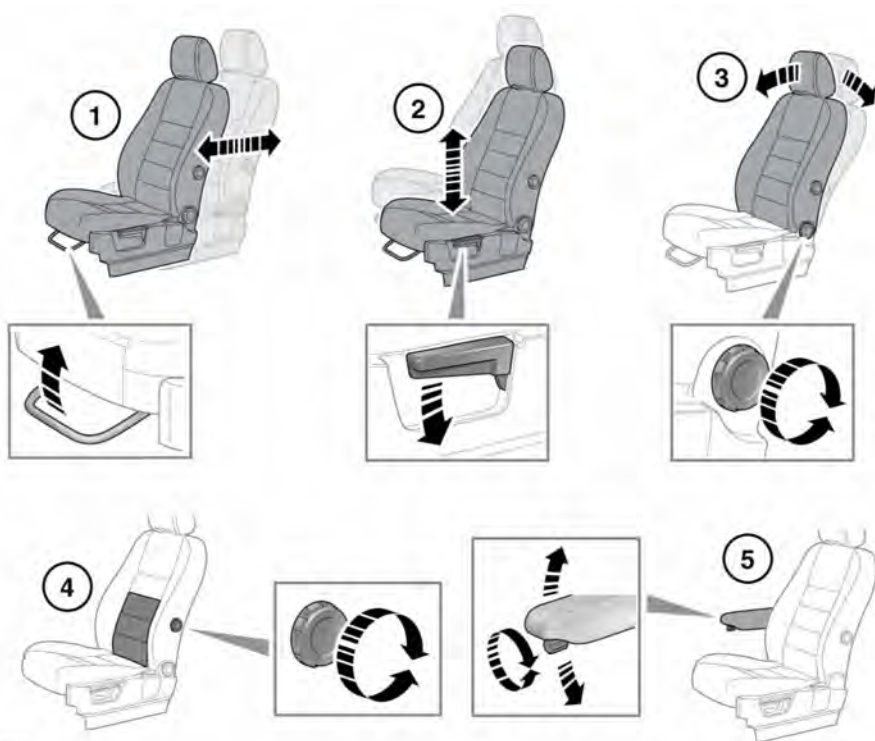



## 手动座椅



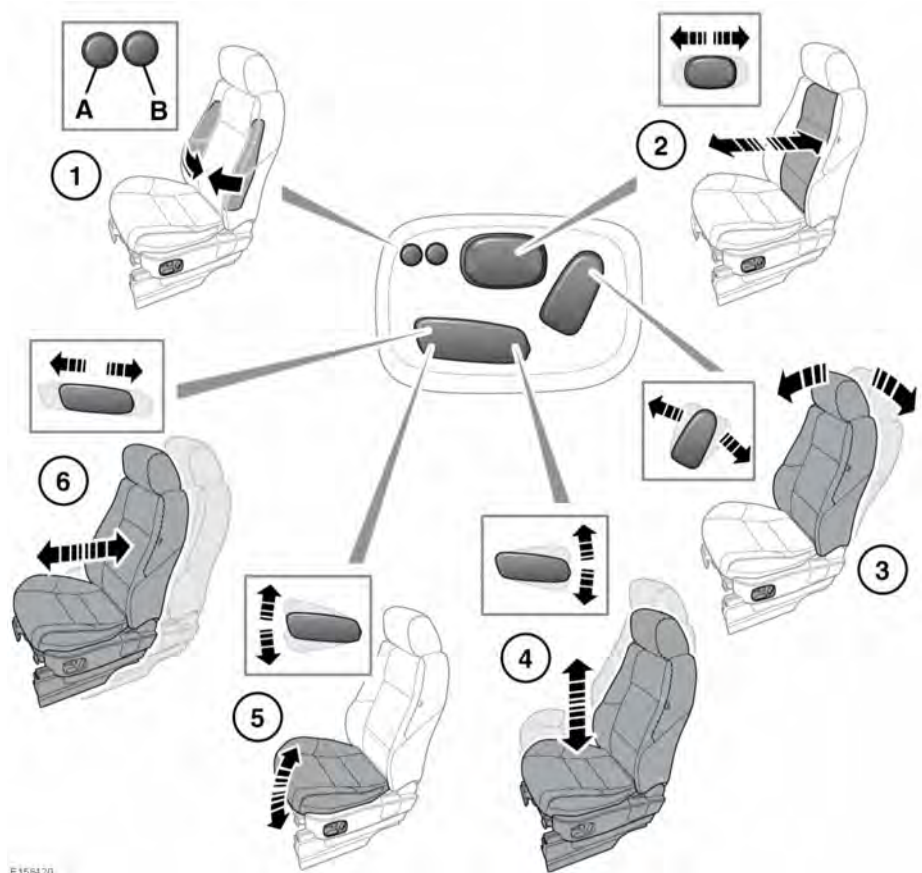
E134 609

 不要在车辆行驶时调整座椅。否则可能导致车辆失控和人身伤害。

1. 向前和向后调节。
2. 高度调节。
3. 座椅靠背角度调节。
4. 腰部支撑调节。
5. 扶手高度调整。

# 前座椅

## 电动座椅



不要在车辆行驶时调整座椅。否则可能导致车辆失控和人身伤害。

1. 靠垫调节：  
A. 靠垫充气。  
B. 靠垫放气。
2. 腰部支撑调节。
3. 座椅靠背角度调节。
4. 高度调节。

5. 座垫斜度调整。

6. 向前和向后调节。

要调整座椅，智能钥匙必须在车内且点火开关必须打开。

### 旅行中受限的座椅




如果在调整过程中座椅运动意外停止，检查并清除一切障碍物。


清除障碍物后，可按下列方法来重置座椅调整机构：

再次操作按钮以继续执行被中断的调整，然后将按钮保持在该位置 2 秒钟。当座椅运动恢复后，按住按钮，直至座椅沿该方向行进到行程结束位置。此时，可按正常方式调整座椅。

**注意：** 如果未发现任何障碍物，但正常调整不能无中断地顺畅进行，请联系您的经销商/授权维修厂。

## 坐在正确位置

 驾驶员或前排乘客不得在其座椅完全倾斜的状态乘车。

 不要在车辆行驶时调整座椅。

座椅、头枕、安全带和安全气囊都有助于保护使用者。正确使用这些装置会为您提供更安全保护。因此，请务必遵守以下事项：



1. 坐端正，使脊柱尽可能向后靠。为在发生事故时发挥安全带的最大优势，请勿过度倾斜座椅。

2. 请勿将驾驶员座椅移到离方向盘太近的位置。理想情况下，建议在胸骨与方向盘安全气囊盖板之间至少保持 254 毫米的距离。在正确位置握住方向盘，双臂微弯。

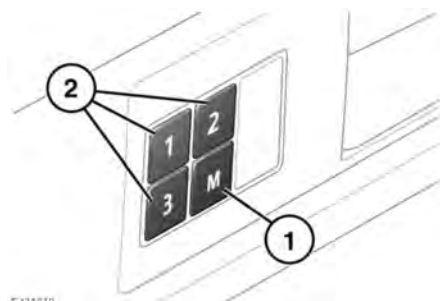
3. 调整头枕，使它的顶端超过头部中线。

4. 让安全带处于您的颈部至肩膀的中间位置。束带应牢牢跨过臀部而非腹部。

确保驾车位置舒适，并使您能完全掌控车辆。

## 驾驶位置记忆

当您为获得理想驾驶位置调整电动式驾驶员座椅、转向柱（请参阅 22, 调节方向盘）和车外后视镜（请参阅 51, 车外后视镜）后，车辆可记忆这些设置以备将来使用。



1. 按记忆存储按钮 (M) 可启动记忆功能。
2. 5 秒钟内按预设按钮之一可记忆当前设置。信息中心将显示 **MEMORY (1, 2 or 3) SETTINGS SAVED**（记忆（1、2 或 3）设置已保存），同时车辆会发出一声蜂鸣音以确认设置已被记忆。
3. 为调用所存储的位置，请按相应的预设按钮。信息中心将显示 **MEMORY (1, 2 OR 3) RECALLED**（记忆（1、2 或 3）被调用）。

仅在 5 秒的有效期内，车辆才能存储座椅位置。

## 前座椅

编程设置存储位置时，所有现有设置均会被改写。

### 折叠扶手



如果安装有折叠扶手，则可将其拉到竖直位置以便收起。使用调节轮（箭头所指）将扶手设置到需要的高度。