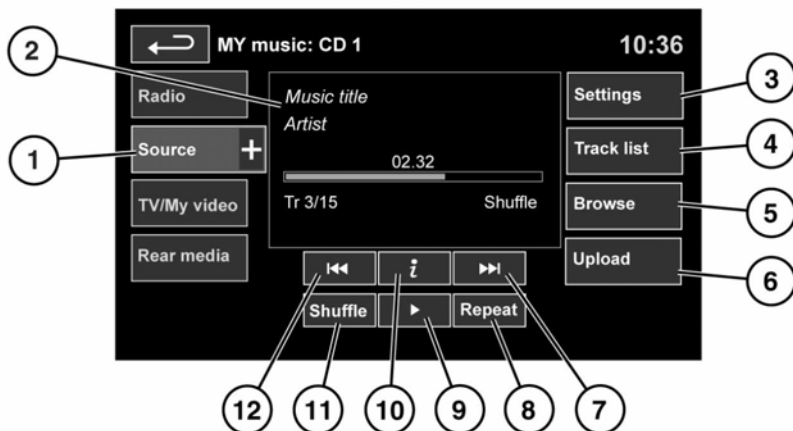


## 便携式媒体控制按钮



E167533

**⚠** 切勿调节主音频单元控件，或在行驶时让系统分散驾驶员的注意力。分散驾驶员注意力可导致严重伤害甚至死亡事故。

**⚠** 长期暴露在高音量环境下（大于 85 分贝）会损害您的听力。

**注意：** 车辆内或车辆附近正在使用的一些电子设备会影响此系统的性能（例如给设备充电等）。

按下 Media（媒体）菜单按钮，或在触摸屏 Home menu（主菜单）中触按 Media（媒体）菜单软键，然后选择 My music（我的音乐）软键。请参阅 58，触摸屏主菜单，或参阅 111，音频/视频控制按钮。

**My music**（我的音乐）包括 CD、iPod、USB、AUX 和 Bluetooth®（蓝牙）无线技术设备。完整的娱乐信息系统也包括 **Stored CD**（存储 CD）菜单。

**注意：** iPod 是 Apple Inc. 在美国和其他国家/地区注册的商标。

1. 触按 **Source**（源）软键可显示并选择选项。

**注意：** 辅助输入上所连接设备提供的音质和音量差别会很大。

2. 显示当前曲目的信息，包括已播放时间。其中一些信息也会显示在仪表板上。

**注意：** 只有支持 ID3 的已连接设备会让信息显示出来。

3. **Settings**（设置）：选择可以打开或关闭交通和新闻公告。另外，对于 MP3 媒体，浏览列表时如果使用上一页/下一页箭头，则可以选择要跳过的列表项目数。

4. **Track list**（曲目列表）：选择此项可查看当前 CD 或 **Stored CD**（存储 CD）菜单曲目列表。选择其中一个曲目即可开始播放。

5. **Browse**（浏览）：（iPod、USB 和 **Stored CD**（存储 CD）菜单文件）。

- 选择此软键可查看已连接的设备中的内容，其中的内容以文件结构的形式来显示。

- 选择一个文件可开始播放（浏览查看将保持）。选择一个文件夹或子文件夹可查看其中的内容。
- 如要返回到控制按钮菜单，请选择返回软键。

**注意：** 如果为播放音频或给电话充电而通过 USB 电缆连接了 iPhone, **Bluetooth** (蓝牙) 无线技术设备音频将断开。

#### 6. Upload (上载)：仅适用于 **Stored CD** (存储 CD) 菜单。

选择以查看和管理已上载到 CD 库的 CD。

- 选择空槽旁的 **Upload** (上载) 即可上载当前 CD。共有 10 个可用插槽。
- 如果 CD 库已满，请选择 **Replace** (更换) 以覆盖现有 CD。

每次都会出现一个确认弹出窗口。选择 **Yes** (是) 继续。

**注意：** 加载时间取决于内容类型。随即显示一个百分比累加进度条。可在上载过程进行的同时选择其他功能。

#### 7. 跳过/快进：

- 点按可跳至下一个曲目。
- 按住则快进扫描当前曲目。松开软键后将恢复播放。

#### 8. 在 **CD** 模式下，**重复播放**：

- 点按可连续重复播放当前曲目，直到取消重复播放模式。将会显示 **Repeat track** (重复播放曲目)。
- 再次点按可连续重复播放当前存储 CD (或 MP3 光碟上的文件夹)，直至取消重复播放模式。显示 **Repeat disc** (重复播放光碟) 或 **Repeat folder** (重复播放文件夹)。
- 第三次点按可取消重复播放模式。

**注意：** 选择 **Shuffle** (随机播放) 将取消重复播放模式，但是可以在随机播放模式启用的同时选择 **Repeat track** (重复播放曲目) (这会取消先前选择的随机播放模式)。

在 **USB** 或 **iPod** 模式下，**重复播放**：

- 选择其可重复当前曲目。
- 再次选择可重复当前文件夹 (USB) 或取消重复播放模式 (iPod)。再次选择可取消 USB 设备的重复播放模式。

**注意：** 重复播放模式不可用于 **Bluetooth** (蓝牙) 无线技术设备。

**注意：** 选择 **Shuffle** (随机播放) 将会取消重复播放模式。

#### 9. **Pause/Play** (暂停/播放)：选择可暂停播放。再次选择可恢复播放。

#### 10. **Information** (信息)：触按可显示有关当前曲目的更多信息。

#### 11. **Shuffle** (随机播放)：

- 点按一次可随机播放当前 CD、MP3 文件夹、USB 文件夹或 iPod 播放列表上的曲目。将显示 **Shuffle** (随机播放) 信息。
- 再次点按可播放 CD、MP3 光盘、USB 文件夹中的随机曲目、媒体设备中的曲目或 CD 库中载入的曲目。显示 **Shuffle all** (全部随机播放)。
- 再次点按将取消随机播放模式。

**注意：** 随机播放模式不适用于 **Bluetooth** (蓝牙) 无线技术设备。

#### 12. 跳过/快退：

- 曲目播放 3 秒钟内点按其可跳至前一个曲目。
- 曲目播放 3 秒钟后点按其可跳至当前曲目开始处。
- 按住可在当前曲目中快退。松开软键后将恢复播放。


## 便携式媒体连接

兼容的便携式设备包括：

- USB 大容量存储设备（例如：记忆棒）。设备必须使用 FAT 或 FAT32 文件格式。
- iPod（支持 iPod Classic、iPod Touch、iPhone 和 iPod Nano - 较旧的设备无法保证能够使用全部功能）。iPod Shuffle 功能无法保证可以使用。  
**注意：** iPod 和 iPhone 是 Apple Inc. 在美国和其他国家/地区注册的商标。
- 辅助设备（个人音频、MP3 播放器、所有 iPod）。

**注意：** 辅助设备没有触摸屏控制按钮。

当连接 iPod、大容量存储设备或 **Bluetooth®**（蓝牙）无线技术设备时，请使用触摸屏来操作和搜索设备。许多控制按钮与 CD 播放所使用的控制按钮相似。

 离开车辆时，请断开 iPod 的电源。否则可能导致 iPod 电池电能耗尽。

**注意：** 音响系统可以播放 MP3、WMA 和 AAC 文件。


为获得最佳播放质量，建议对 USB 或 iPod 上的所有媒体文件进行无损压缩。如果不能实现无损压缩，建议压缩文件使用的比特率不得低于 192 千比特/秒（强烈建议使用更高的比特率）。


**注意：** 某些 MP3 播放器具有本系统不支持的自有文件系统。要使用 MP3 播放器，必须将其设置为 **USB 可移除设备或大容量存储设备模式**。只能播放在此模式下添加至设备的音乐。


有关兼容 **Bluetooth**（蓝牙）无线技术设备的列表，请参阅 Land Rover 网站 [www.landrover.com](http://www.landrover.com)。

所列 **Bluetooth**（蓝牙）无线技术设备已通过 Jaguar Land Rover 车辆的兼容性测试。根据设备的软件版本和电池状况，性能会有所不同。设备保修的负责方是其制造商而非 Jaguar Land Rover Limited。

## 连接设备

 在将任何设备连接到音响系统之前，请先阅读设备的制造商产品说明书。确保设备适合并符合有关连接和操作的说明。否则可能会损坏车辆的音响系统或辅助设备。

 不要将非音频设备插入到 USB 端口。

 未插入便携式设备时，务必装回橡胶盖，这样可以防止损坏插座。此护盖没有防水功能。

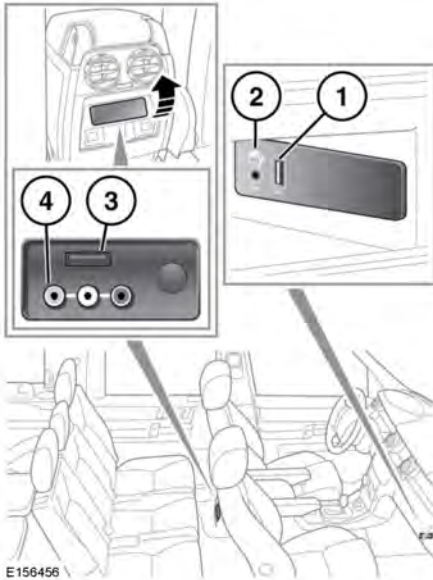
**注意：** 使用随媒体设备提供的电缆连接到 USB 插座。

**注意：** 不可通过 USB 集线器将多个 USB 设备连接到音频单元。

**注意：** 连接到 USB 端口的设备将会充电，但设备完全放电后将不能播放。

**注意：** 在某些情况下，如果 iPhone 通过 USB 线缆连接以播放音乐或同时连接至 **Bluetooth®**（蓝牙）无线技术设备实现其他电话功能，音频流将仅通过最近连接的端口传输。例如，如果 **Bluetooth®**（蓝牙）无线技术设备是最后连接至 iPhone 的设备且 iPod 导线已连接，则不会有音频流通过 iPod 导线传输至扬声器。曲目标题和时间信息仍将显示在显示屏上。如果用户在 **Bluetooth®**（蓝牙）无线技术设备上选择音频模式，将仅能获得扬声器的音频输出。要解决此问题，断开并重新连接设备的 USB 线缆或打开 iPhone 上的 iPod 应用程序，选择 **Bluetooth®**（蓝牙）图标并在弹出窗口上选择 **Dock connector**（对接接头）。

**注意：** iPod 和 iPhone 是 Apple Inc. 在美国和其他国家/地区的注册商标。



将设备连接至适当的插座。

1. USB 插孔。
2. 3.5 毫米 AUX（辅助）插孔。

**注意：** 3.5 毫米 AUX（辅助）插孔能使其他设备（例如个人立体声 MP3 播放器、手持式导航设备等）连接到媒体系统。

3. 后媒体 USB。
4. 后部媒体 AV 插孔。

连接 iPod 时，若 iPod 的电池充电状态良好，播放将从上次的播放位置继续。

**注意：** 与当前正在播放的设备相关的选项，例如 **Repeat**（重复播放）和 **Mix**（混合），将无法应用于后续设备的播放。

**注意：** iPod shuffle 可经由 AUX 插座连接。

**注意：** 在配备有后部媒体的车辆上，还提供了附加的音频/视频插座。这样，可将辅助设备连接到后部媒体屏幕上。有关安装信息，请参阅制造商的说明。

## 播放便携式设备

如果您正在使用 USB 大容量存储设备或认可的 iPod，则可使用触摸屏控制播放。

**注意：** iPod 是 Apple Inc. 在美国和其他国家或地区的注册商标。

如果正在使用 **Bluetooth®**（蓝牙）无线技术设备，则可以用触摸屏控制播放，但是有些控制按钮不可用。

如果您在使用通过辅助插座连接的任何便携式媒体设备，则播放控制必须从设备自身上来实现。

**!** Jaguar Land Rover Limited 不推荐使用在车辆行驶过程中通过 USB 链接使用外部硬盘驱动器 (HDD)。这些设备不是为车上使用设计的，因此可能会受损。

## 连接多个设备

**!** 不要将非音频设备插入到 USB 端口。

可以将多个设备同时连接到便携式媒体接口，并使用触摸屏在设备之间切换。选择 **iPod**、**USB**、**Bluetooth**（蓝牙）或 **AUX**，在这些模式之间切换。

先对接上的设备将保持活动状态，直至您选择改变模式。

更改至新对接的设备以后，如果您再次更改回第一个设备，则从您上次退出的位置恢复播放（仅限于 USB 或 iPod）。

**注意：** 您无法使用 USB 集线器将多个 USB 设备连接到音频设备上。

**注意：** 连接到 iPod 和 USB 端口的设备会被充电，但电量耗尽的设备不可播放。

**注意：**当前播放设备的相关选项，如**重复播放**和**随机播放**，不会应用到后续设备。

### 使用媒体播放器配对和连接

有关 **Bluetooth®** 无线技术的更多信息，请参阅 **132, BLUETOOTH® 信息**。

**注意：**与车辆配对和连接媒体设备的过程因媒体设备类型而有所不同。

1. 打开点火开关，并确保触摸屏已启用。
2. 从 **Home menu**（主菜单），选择 **Media**（媒体）软键，然后选择 **My music**（我的音乐）和 **Source +**（源+）软键。
3. 选择 **Bluetooth**（蓝牙）。
4. 会出现一个菜单。选择 **Change device**（更改设备）。
5. 选择 **Device to vehicle**（设备至车辆）选项。

**注意：**车辆的 **Bluetooth**（蓝牙）无线技术系统仅可发现 3 分钟。

6. 使用媒体设备搜索 **Bluetooth**（蓝牙）无线技术设备。在某些媒体设备上，这称为新匹配设备。有关详情，请参阅媒体设备的使用说明。
7. 发现车辆的**蓝牙**无线技术系统后，请遵照屏幕上的说明进行操作。选择 **Yes**（是）以确认配对。  
设备或车辆系统将会要求输入 PIN（个人身份号码）。提示时输入您自己的 PIN，然后选择 **OK**（确定）确认。
8. 在另一个设备中输入相同的 PIN。
9. 设备配对并连接至系统后，会显示确认信息，然后会切换至 **Bluetooth**（蓝牙）屏幕。

**注意：**某些媒体设备不会自动连接，需要通过设备或使用 **Change device**（更改设备）选项进行手动连接。

### 使用触摸屏配对和连接便携式媒体

1. 打开设备的 **Bluetooth®**（蓝牙）无线技术设备连接。确保设备处于 **Bluetooth**（蓝牙）无线技术可发现模式，有时也称为“发现我”模式（有关更多信息，请参阅设备的使用说明）。
2. 打开点火开关，并确保触摸屏已启用。请参阅 **58, 触摸屏主菜单**。
3. 从 **Home menu**（主菜单），选择 **Media**（媒体）菜单，然后选择 **My Music**（我的音乐）。请参阅 **118, 便携式媒体控制按钮**。
4. 触按 **Bluetooth**（蓝牙）软键。
5. 会出现一个菜单。选择 **Change device**（更改设备）软键。
6. 选择 **Vehicle to device**（车辆至设备）软键。
7. 从所显示的列表上找到设备并选择相应的 **Pair and connect**（配对和连接）选项。

**注意：**如果检测到 5 个以上设备，则可能需要使用滚动条来查看整个列表。

8. 出现提示时，将 PIN（个人身份号码）代码输入到设备。有关更多信息，请参阅设备使用说明。
9. 设备配对并连接至系统后，会显示确认信息，然后会切换至 **My music**（我的音乐）、**Bluetooth**（蓝牙）视图。

**注意：**由于 **Bluetooth**（蓝牙）无线技术搜索需要持续一段时间，建议先关闭主屏幕上的**超时功能**，然后再搜索 **Bluetooth**（蓝牙）无线技术设备。可通过从 **Setup**（设置）菜单选择 **Screen**（屏幕），然后选择 **Time out to home menu**（超时返回主菜单）来更改此设置。

## 变更/断开设备

1. 打开点火开关，并确保触摸屏已启用。  
请参阅 **58**, 触摸屏主菜单。
2. 从 **Home menu** (主菜单) 选择 **Media** (媒体) 菜单，然后选择 **My Music** (我的音乐)。请参阅 **118**, 便携式媒体控制按钮
3. 触按 **Bluetooth** (蓝牙) 软键。
4. 在 **Bluetooth** (蓝牙) 菜单上选择 **Change device** (更改设备)。
5. 选择 **Disconnect** (断开)。此时将会出现一个确认弹出窗口，您可以选择搜索新设备或从配对设备列表上选择另一个设备。