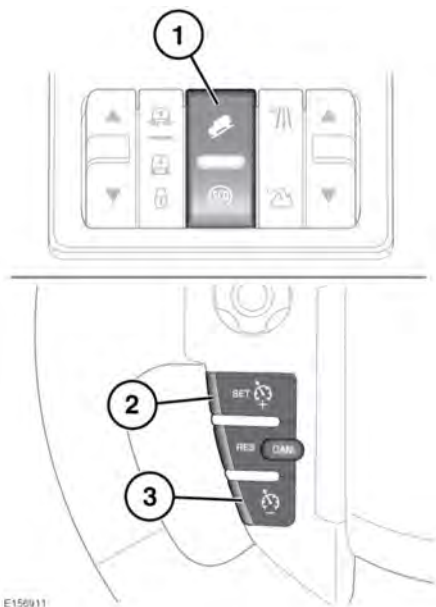


# 陡坡缓降控制 (HDC)

## HDC 控制按钮



在车辆下坡行驶时，陡坡缓降控制系统 (HDC) 会将车速限制在设定范围内。

**!** 如果 HDC 不能工作或者显示任何警告信息，则请不要尝试陡坡下行。

### 1. 按下可打开/关闭 HDC。

- HDC 可在车速低于 80 公里/小时 (50 英里/小时) 时选择。
- HDC 仅在车速小于 50 公里/小时 (31 英里/小时) 时工作。
- 在通过方向盘换挡拨杆将变速箱挂入前进档 (D)、倒车档 (R) 或置于手动档位选择模式 (Commandshift) 时，可以使用 HDC。请参阅 85, 手动档位选择。

**注意：** 在将变速箱挂入 D (前进档) 的情况下，车辆将选择最适合的档位。

- 处于高 (Hi) 档域或低 (Lo) 档域时，都可以使用 HDC。

**注意：** HDC 由一些全地形反馈适应系统特殊程序自动选择。请参阅 106, 全地形反馈适应系统操作。

如果不满足系统运行条件，则 HDC 警告灯将闪烁以指明系统已被选择但尚未运行。请参阅 43, 陡坡缓降控制 (绿色)。

如果在 HDC 工作过程中取消 HDC，HDC 警告灯将会闪烁，系统将会隐退，从而让车速逐渐提高。

如果已选择 HDC 且车速超过 50 公里/小时 (31 英里/小时)，则 HDC 会暂停。HDC 指示灯将闪烁且信息中心会出现信息。

如果车速超过 80 公里/小时 (50 英里/小时)，HDC 将会关闭，HDC 指示灯将会熄灭。

如果在 HDC 启用时踩下制动踏板，可感觉到通过制动踏板的脉动。松开制动踏板时，将恢复 HDC。

**注意：** 如果点火开关关闭超过 6 小时，则 HDC 会被自动取消选择。

### 2. SET+ (设置+)：按下以增大下坡速度。

**注意：** 车辆速度将仅在斜坡陡峭得足以增大动能的情况下升高。因此，在缓坡上，使用 SET+ (设置+) 开关可能不会提高车辆速度。

加速器也可用于将速度提高至各档位的预设最大速度。

### 3. 按下以减小下坡速度。

每档均有预定的最低速度。

如果在 HDC 系统中检测到故障，那么信息中心将显示 **HDC FAULT SYSTEM NOT AVAILABLE** (HDC 故障，系统不可用)，HDC 辅助功能将消失。

如果在系统运行时检测到故障，HDC 辅助功能将消失。请尽快联系经销商/授权维修厂。

## 陡坡缓释控制 (GRC)

当陡坡缓降控制系统 (HDC) 启动时，如果使用制动踏板将车辆停止在坡面上，则 GRC 将会启动（使用全地形反馈适应系统沙地程序时除外）。在上坡过程中，当制动踏板释放后，GRC 将自动延迟和逐步进行制动器释放，以便让车辆平稳起步。当下坡过程中，会采用类似的制动保持和逐渐释放，以便平稳过渡到 HDC 控制。

GRC 在前进档和倒车档操作，无需驾驶员干预。

## 警告信息



如果陡坡缓降控制系统 (HDC) 不工作或者信息中心显示任何警告信息，则请不要尝试陡坡下行。

## 制动器温度

在极端环境下，陡坡缓降控制系统 (HDC) 系统可能导致制动器温度超过其预设限值。如果出现这种情况，信息中心将显示警告 **HDC TEMPORARILY UNAVAILABLE**（HDC 暂时不可用）。HDC 功能将消失，暂时不工作。

一旦制动器温度达到可接受的范围，显示的信息就会消失（或警告灯将熄灭），HDC 将应要求而恢复操作。