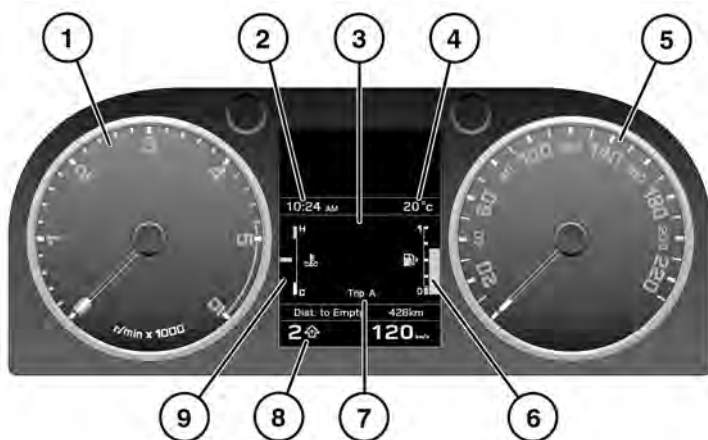


仪表板



E175964

1. 转速表。
2. 时钟。
3. 信息中心。
4. 外部温度。
5. 速度表。
6. 燃油表。请参阅 **43, 燃油液位过低警告**（琥珀色）。



切勿耗尽发动机燃油。否则可能导致失火，进而造成催化转换器严重损坏。



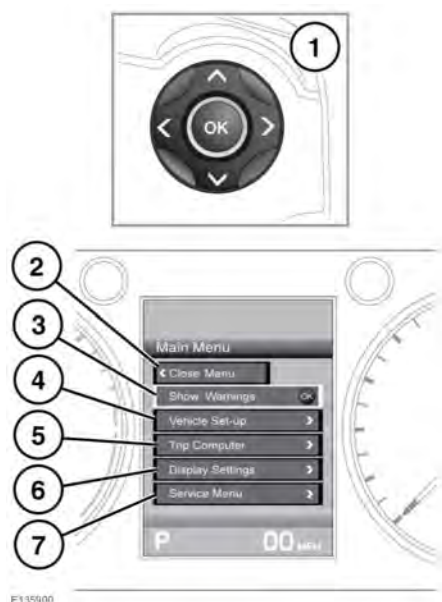
如果在发动机过热时驾驶车辆，则会严重损坏发动机。

注意： 如果出现发动机过热，则发动机功率将大幅下降，空调可能停止运行。这是降低发动机负荷、帮助发动机冷却的正常操作策略。

7. 总路程（里程表）和行车记录器。
8. 档位选择器位置显示屏。
9. 温度表：

如果温度表指针移动到刻度顶部的 **H** 区域，则表明发动机过热。在安全允许的情况下立即停止车辆，使发动机怠速运转，直到温度降低。如果在数分钟后温度没有下降，则关闭发动机，使其冷却。如果问题依然存在，请立即向具备资质人员寻求帮助。


仪表板菜单



通过仪表板菜单可配置多个车辆功能和显示设置。

要显示和导航仪表板菜单，可操作方向盘上的菜单控制按钮。

1. 方向盘上的菜单控制按钮。
2. 关闭或返回至 **Main Menu**（主菜单）。
3. 进入 **Show Warnings**（显示警告）菜单。
4. 选择 **Vehicle Set-Up**（车辆设置）菜单。

 在对 **Vehicle Set-Up**（车辆设置）进行任何改动之前，请务必确保已经阅读并完全理解手册的相关主题/章节。否则可能会导致严重受伤或死亡。


5. 选择 **Trip Computer**（行车电脑）菜单。

6. 选择 **Display Settings**（显示设置）菜单。

7. 选择 **Service Menu**（保养菜单）。

注意：在发动机起动前，**Vehicle Info**（车辆信息）菜单也可用。

警告信息和资料信息

 不要忽视警告信息，并立即采取适当措施。否则可导致车辆严重损坏。如果信息被抑制，则有一个琥珀色或红色的警告图标一直点亮，直至引发信息的原因得到校正。

如需了解与各类信息、信息含义及需采取措施有关的信息，请参阅本手册中的相关章节。

如果多条信息被激活，则会依照优先顺序使每条信息依次显示 2 秒钟。

注意：可按重要性顺序显示信息。最重要的警告信息优先级最高。

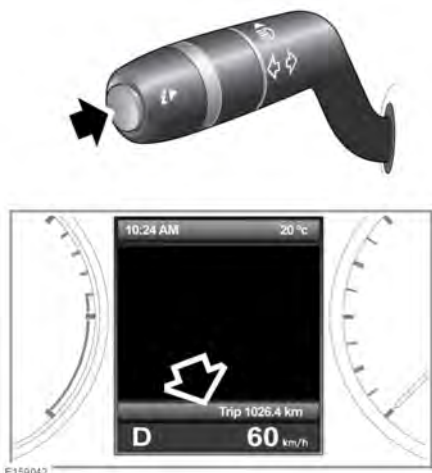
警告信息伴随有声音警告，信息文本旁边可能显示有手册符号。警告信息一直显示，直至引发故障的状态得到纠正或通过按方向盘上的 **OK**（确定）按钮对信息进行抑制为止。

行车电脑

行车电脑存储器存储一个行程或一系列行程的数据，直到复位清零为止。

提供 3 个行程记录，分别是：**Trip A**（行程 A）、**Trip B**（行程 B）和 **Trip Auto**（行程自动）。您可通过使用仪表板菜单来指定哪个行程存储器可查看。

使用行车电脑



短按（1 秒或 1 秒以下）或连续短按 **I** 按钮（箭头所指）可更改行车电脑的显示信息。

可用的选项有：

- 里程表。
- 行车距离。
- 行车平均速度。
- 行车平均油耗。
- 瞬间（短期平均）油耗。
- 剩余燃油可行驶的里程。
- 空白显示。

要将行车电脑值复位为 0，请按住 **I** 按钮 2 秒。

要复位油耗值，请长按 **I** 按钮直至显示屏清空。

有 3 个可用的行程储存器：**A**、**B** 和 **Auto**（自动）。您可通过使用 **I** 按钮来指定可查看哪个行程记录。

可复位行程 **A** 和行程 **B** 的距离、平均速度和平均燃油经济值。设置行车电脑以显示拟复位的行程记录，然后按住 **I** 按钮直到显示信息 **Resetting trip**（正在复位行程记录）。

无法手动复位 **Auto**（自动）行程记录。这将在每次点火开关打开时自动复位。

行程可累加以记录连续旅程，也可被删除。当显示距离、平均速度和平均燃油经济数据的 **Auto**（自动）行程记录值时，按下 **I** 按钮超过 1 秒钟，屏幕上会出现 **Adding last journey**（正在添加最近旅程）或 **Removing last journey**（正在删除最近旅程）。按下 **I** 按钮保持 1 秒钟以上，以选择所需选项。先前的行程信息将添加至当前行程记录或从当前行程记录中删除，并将显示新的总行程记录。该动作无次数限制，可在点火开关关闭之前进行。

行车距离

自上次存储器复位后的行驶距离。最大行程读数为 9999.9（公里或英里）。如果超过此距离，行车电脑会自动复位清零。

行驶距离

此处显示假设油耗保持恒定，剩余燃油预计可行驶的距离（公里或英里）。

显示公制/英制/混合制

在信息中心的 **Trip Computer**（行车电脑）菜单中，可将行车电脑读数的单位更改为公制、英制或混合单位。请参阅 **38, 仪表盘菜单**。

注意： 温度显示可切换为 **°C**（摄氏）或 **°F**（华氏），不受公制或英制选择的制约。

保养间隔指示器

即将到来的保养间隔将以距离保养到期所剩里程或时间的形式，由信息中心通知给驾驶员。一旦超过该里程或时间，将显示一个负（-）值以指示保养日期已过期。

仪表板

可显示一种或两种形式的保养间隔周期（里程和时间）。

在仪表板菜单中可以找到下一次保养的详细信息。请参阅 **38, 仪表板菜单**。