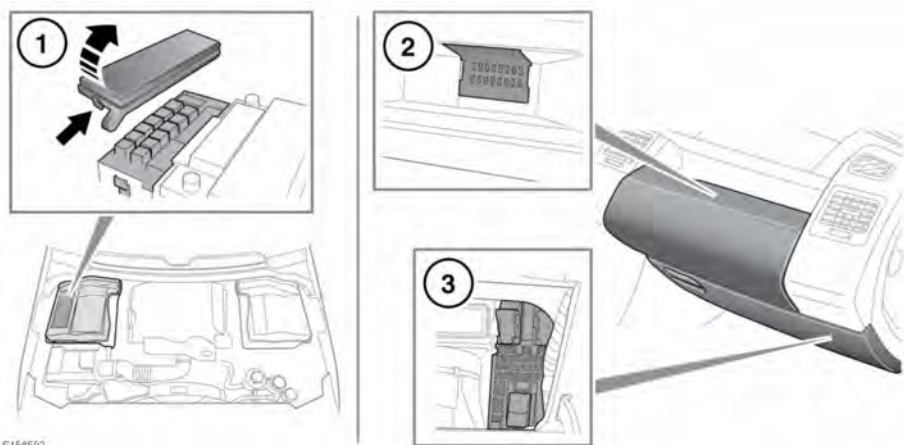


## 保险丝盒位置



1. 发动机舱保险丝盒。
2. 乘客舱上保险丝盒。
3. 乘客舱下保险丝盒。

要检修乘客舱上保险丝盒，请打开上杂物箱并拆下杂物箱背面的检修板。

检修板后部的标签标明了受保护的电路和保险丝位置。

要检修乘客舱下保险丝盒，请打开下杂物箱然后压缩支撑柱的顶部，并将杂物箱放低到搁脚空间内。

杂物箱后部的一个标签给出了保护电路和保险丝位置。

发动机舱保险丝编号和位置显示在保险丝盒盖内侧。



如果更换的保险丝在安装后熔断，则必须由您的经销商/授权维修厂进行系统检查。

**注意：**Land Rover 建议继电器的更换仅能由具备资质人员来执行。

在更换保险丝之前，请务必关闭点火开关及受影响的电气电路。

## 保险丝更换



更换时必须安装 Land Rover 许可的同等级、同类型保险丝，或是符合规格的保险丝。使用错误的保险丝可能导致车辆电气系统损坏并引发火灾。

## 发动机舱保险丝盒

保险丝编号	额定电流 (安培)	保险丝颜色	受保护电路
1	25	白色	供油泵
2	10	红色	发动机管理系统（仅限汽油机）。燃油燃烧加热器（仅限柴油机）。
3	5	棕褐色	空气悬架电子控制单元 (ECU)。
4	25	白色	发动机管理系统。
5	15	蓝色	发动机管理系统。
6	15	蓝色	发动机管理系统。
7	10	红色	自适应定速巡航 (ACC)。
8	25	白色	后座椅加热器。
9	-	-	-
10	10	红色	发动机管理系统（仅限柴油机）。
11	20	黄色	发动机管理系统（仅限汽油机）。
12	10	红色	加热型清洗器喷嘴。
13	15	蓝色	发动机管理系统。
14	-	-	-
15	10	红色	后视镜。后摄像头。前自适应照明系统 (AFS) 前照灯控制模块。
16	5	棕褐色	盲点监测系统 (BSM)、涉水感应。
17	10	红色	发动机管理系统（仅限柴油机）。
	20	黄色	发动机管理系统（仅限汽油机）。
18	5	棕褐色	发动机管理系统。
19	-	-	-
20	30	绿色	前照灯电动清洗。
21	5	棕褐色	动态稳定性控制 (DSC) 防抱死制动系 (ABS)。
22	30	绿色	后部鼓风机电机。
23	25	白色	动态稳定性控制 (DSC) 防抱死制动系 (ABS)。
24	25	白色	前排座椅加热器。
25	15	蓝色	喇叭。

保险丝编号	额定电流 (安培)	保险丝颜色	受保护电路
26	20	黄色	空气悬架 ECU。
27	15	蓝色	空调。
28	-	-	-
29	30	绿色	前雨刮器。
30	10	红色	变速箱 ECU。

## 乘客车厢保险丝盒

### 上部

保险丝编号	额定电流 (安培)	保险丝颜色	受保护电路
1	15	蓝色	触摸屏、前集成控制面板。
2	10	红色	音频放大器。
3	-	-	-
4	10	红色	导航、电视调谐器。
5	15	蓝色	音频主机。
6	15	蓝色	音频视频输入/输出面板。
7	-	-	-
8	-	-	-
9	-	-	-
10	-	-	-
11	-	-	-
12	-	-	-
13	-	-	-
14	-	-	-
15	15	蓝色	前后集成控制面板 - 加热和通风。
16	20	黄色	燃油燃烧式辅助加热器。

## 保险丝

### 下部

保险丝编号	额定电流 (安培)	保险丝颜色	受保护电路
1	5	棕褐色	射频 (RF) 接收器、轮胎压力监测系统 (TPMS)。
2	-	-	-
3	15	蓝色	前雾灯。
4	-	-	-
5	5	棕褐色	动态稳定控制 (DSC)、防抱死制动系统 (ABS)、转向角传感器。
6	5	棕褐色	自适应定速巡航 (ACC)。
7	-	-	-
8	-	-	-
9	5	棕褐色	电子驻车制动 (EPB)。
10	5	棕褐色	空气悬架电子控制单元 (ECU)、底盘 ECU。
11	10	红色	拖车倒车灯。
12	5	棕褐色	倒车灯。后视镜。
13	-	-	-
14	5	棕褐色	制动踏板开关。
15	30	绿色	加热型后车窗。
16	10	红色	杂物箱冷却器。
17	5	棕褐色	免钥匙进入/启动系统、中央门锁锁闭系统。
18	15	蓝色	后雨刮器。
19	5	棕褐色	发动机控制模块 (ECM)。
20	10	红色	加热型方向盘。
21	10	红色	中央控制台开关、后部气候控制。
22	5	棕褐色	自动变速器、分动箱、后差速器。
23	-	-	-
24	10	红色	右侧侧灯、尾灯。
25	10	红色	左侧侧灯、尾灯。
26	-	-	-
27	10	红色	拖车侧灯。

保险丝编号	额定电流 (安培)	保险丝颜色	受保护电路
28	-	-	-
29	-	-	-
30	25	白色	前乘客车窗、中央门锁锁闭系统。
31	5	棕褐色	雨水传感器、辅助灯开关。
32	25	白色	驾驶员车窗、车外后视镜、中央门锁锁闭系统。
33	-	-	-
34	10	红色	燃油加注口盖锁。
35	-	-	-
36	5	棕褐色	自备电池报警器。
37	20	黄色	免钥匙进入系统、中央门锁锁闭系统。
38	15	蓝色	前挡风玻璃清洗器。
39	25	白色	左后侧车窗、中央门锁锁闭系统。
40	5	棕褐色	座椅记忆、时钟、驾驶员车门开关组（车外后视镜、车窗）。
41	5	棕褐色	网关模块。
42	30	绿色	驾驶员电动座椅。
43	15	蓝色	后挡风玻璃清洗器。
44	25	白色	右后侧车窗、中央门锁锁闭系统。
45	30	绿色	乘客电动座椅。
46	-	-	-
47	20	黄色	天窗。
48	15	蓝色	拖车接头（蓄电池馈线）。
49	5	棕褐色	自适应前照明（右侧单元）。
50	5	棕褐色	自适应前照明（左侧单元）。
51	5	棕褐色	方向盘开关。
52	-	-	-
53	20	黄色	点烟器。
54	15	蓝色	拖车接头（点火馈线）。
55	20	黄色	辅助电源插座 - 中央和后部。

## 保险丝

保险丝编号	额定电流 (安培)	保险丝颜色	受保护电路
56	10	红色	安全气囊辅助约束系统 (SRS)。
57	10	红色	车内灯
58	-	-	-
59	-	-	-
60	-	-	-
61	10	红色	仪表板、信息中心、风扇。
62	10	红色	气候控制 ECU、开关组。
63	20	黄色	辅助电源插座。
64	5	棕褐色	发动机控制模块 (ECM)。
65	-	-	-
66	5	棕褐色	诊断插座。
67	-	-	-
68	-	-	-
69	-	-	-