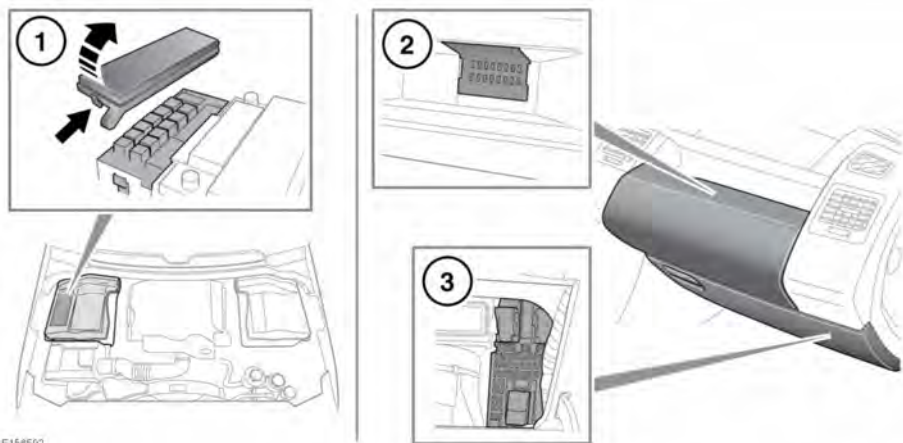


## 保险丝盒位置



E158592

1. 发动机舱保险丝盒。
2. 乘客舱上保险丝盒。
3. 乘客舱下保险丝盒。

要检修乘客舱上保险丝盒，请打开上杂物箱并拆下杂物箱背面的检修板。

检修板后部的标签标明了受保护的电路和保险丝位置。

要检修乘客舱下保险丝盒，请打开下杂物箱然后压缩支撑柱的顶部，并将杂物箱放低到搁脚空间内。

杂物箱后部的一个标签给出了保护电路和保险丝位置。

发动机舱保险丝编号和位置显示在保险丝盒盖内侧。

**!** 如果更换的保险丝在安装后熔断，则必须由您的经销商/授权维修厂进行系统检查。

**注意：** Land Rover 建议继电器的更换仅能由具备资质人员来执行。

在更换保险丝之前，请务必关闭点火开关及受影响的电气电路。

## 保险丝更换

**!** 更换时必须安装 Land Rover 许可的同等级、同类型保险丝，或是符合规格的保险丝。使用错误的保险丝可能导致车辆电气系统损坏并引发火灾。

## 发动机舱保险丝盒

| 保险丝编号 | 额定电流<br>(安培) | 保险丝颜色 | 受保护电路                            |
|-------|--------------|-------|----------------------------------|
| 1     | 25           | 白色    | 供油泵                              |
| 2     | 10           | 红色    | 发动机管理系统（仅限汽油机）。燃油燃烧加热器（仅限柴油机）。   |
| 3     | 5            | 棕褐色   | 空气悬架电子控制单元 (ECU)。                |
| 4     | 25           | 白色    | 发动机管理系统。                         |
| 5     | 15           | 蓝色    | 发动机管理系统。                         |
| 6     | 15           | 蓝色    | 发动机管理系统。                         |
| 7     | 10           | 红色    | 自适应定速巡航 (ACC)。                   |
| 8     | 25           | 白色    | 后座椅加热器。                          |
| 9     | -            | -     | -                                |
| 10    | 10           | 红色    | 发动机管理系统（仅限柴油机）。                  |
| 11    | 20           | 黄色    | 发动机管理系统（仅限汽油机）。                  |
| 12    | 10           | 红色    | 加热型清洗器喷嘴。                        |
| 13    | 15           | 蓝色    | 发动机管理系统。                         |
| 14    | -            | -     | -                                |
| 15    | 10           | 红色    | 后视镜。后摄像头。前自适应照明系统 (AFS) 前照灯控制模块。 |
| 16    | 5            | 棕褐色   | 盲点监测系统 (BSM)、涉水感应。               |
| 17    | 10           | 红色    | 发动机管理系统（仅限柴油机）。                  |
|       | 20           | 黄色    | 发动机管理系统（仅限汽油机）。                  |
| 18    | 5            | 棕褐色   | 发动机管理系统。                         |
| 19    | -            | -     | -                                |
| 20    | 30           | 绿色    | 前照灯电动清洗。                         |
| 21    | 5            | 棕褐色   | 动态稳定性控制 (DSC) 防抱死制动系 (ABS)。      |
| 22    | 30           | 绿色    | 后部鼓风机电机。                         |
| 23    | 25           | 白色    | 动态稳定性控制 (DSC) 防抱死制动系 (ABS)。      |
| 24    | 25           | 白色    | 前排座椅加热器。                         |
| 25    | 15           | 蓝色    | 喇叭。                              |

| 保险丝编号 | 额定电流<br>(安培) | 保险丝颜色 | 受保护电路     |
|-------|--------------|-------|-----------|
| 26    | 20           | 黄色    | 空气悬架 ECU。 |
| 27    | 15           | 蓝色    | 空调。       |
| 28    | -            | -     | -         |
| 29    | 30           | 绿色    | 前雨刮器。     |
| 30    | 10           | 红色    | 变速箱 ECU。  |

## 乘客车厢保险丝盒

### 上部

| 保险丝编号 | 额定电流<br>(安培) | 保险丝颜色 | 受保护电路             |
|-------|--------------|-------|-------------------|
| 1     | 15           | 蓝色    | 触摸屏、前集成控制面板。      |
| 2     | 10           | 红色    | 音频放大器。            |
| 3     | -            | -     | -                 |
| 4     | 10           | 红色    | 导航、电视调谐器。         |
| 5     | 15           | 蓝色    | 音频主机。             |
| 6     | 15           | 蓝色    | 音频视频输入/输出面板。      |
| 7     | -            | -     | -                 |
| 8     | -            | -     | -                 |
| 9     | -            | -     | -                 |
| 10    | -            | -     | -                 |
| 11    | -            | -     | -                 |
| 12    | -            | -     | -                 |
| 13    | -            | -     | -                 |
| 14    | -            | -     | -                 |
| 15    | 15           | 蓝色    | 前后集成控制面板 - 加热和通风。 |
| 16    | 20           | 黄色    | 燃油燃烧式辅助加热器。       |

# 保险丝

## 下部

| 保险丝编号 | 额定电流<br>(安培) | 保险丝颜色 | 受保护电路                              |
|-------|--------------|-------|------------------------------------|
| 1     | 5            | 棕褐色   | 射频 (RF) 接收器、轮胎压力监测系统 (TPMS)。       |
| 2     | -            | -     | -                                  |
| 3     | 15           | 蓝色    | 前雾灯。                               |
| 4     | -            | -     | -                                  |
| 5     | 5            | 棕褐色   | 动态稳定控制 (DSC)、防抱死制动系统 (ABS)、转向角传感器。 |
| 6     | 5            | 棕褐色   | 自适应定速巡航 (ACC)。                     |
| 7     | -            | -     | -                                  |
| 8     | -            | -     | -                                  |
| 9     | 5            | 棕褐色   | 电子驻车制动 (EPB)。                      |
| 10    | 5            | 棕褐色   | 空气悬架电子控制单元 (ECU)、底盘 ECU。           |
| 11    | 10           | 红色    | 拖车倒车灯。                             |
| 12    | 5            | 棕褐色   | 倒车灯。后视镜。                           |
| 13    | -            | -     | -                                  |
| 14    | 5            | 棕褐色   | 制动踏板开关。                            |
| 15    | 30           | 绿色    | 加热型后车窗。                            |
| 16    | 10           | 红色    | 杂物箱冷却器。                            |
| 17    | 5            | 棕褐色   | 免钥匙进入/启动系统、中央门锁锁闭系统。               |
| 18    | 15           | 蓝色    | 后雨刮器。                              |
| 19    | 5            | 棕褐色   | 发动机控制模块 (ECM)。                     |
| 20    | 10           | 红色    | 加热型方向盘。                            |
| 21    | 10           | 红色    | 中央控制台开关、后部气候控制。                    |
| 22    | 5            | 棕褐色   | 自动变速器、分动箱、后差速器。                    |
| 23    | -            | -     | -                                  |
| 24    | 10           | 红色    | 右侧侧灯、尾灯。                           |
| 25    | 10           | 红色    | 左侧侧灯、尾灯。                           |
| 26    | -            | -     | -                                  |
| 27    | 10           | 红色    | 拖车侧灯。                              |

| 保险丝编号 | 额定电流<br>(安培) | 保险丝颜色 | 受保护电路                       |
|-------|--------------|-------|-----------------------------|
| 28    | -            | -     | -                           |
| 29    | -            | -     | -                           |
| 30    | 25           | 白色    | 前乘客车窗、中央门锁锁闭系统。             |
| 31    | 5            | 棕褐色   | 雨水传感器、辅助灯开关。                |
| 32    | 25           | 白色    | 驾驶员车窗、车外后视镜、中央门锁锁闭系统。       |
| 33    | -            | -     | -                           |
| 34    | 10           | 红色    | 燃油加注口盖锁。                    |
| 35    | -            | -     | -                           |
| 36    | 5            | 棕褐色   | 自备电池报警器。                    |
| 37    | 20           | 黄色    | 免钥匙进入系统、中央门锁锁闭系统。           |
| 38    | 15           | 蓝色    | 前挡风玻璃清洗器。                   |
| 39    | 25           | 白色    | 左后侧车窗、中央门锁锁闭系统。             |
| 40    | 5            | 棕褐色   | 座椅记忆、时钟、驾驶员车门开关组（车外后视镜、车窗）。 |
| 41    | 5            | 棕褐色   | 网关模块。                       |
| 42    | 30           | 绿色    | 驾驶员电动座椅。                    |
| 43    | 15           | 蓝色    | 后挡风玻璃清洗器。                   |
| 44    | 25           | 白色    | 右后侧车窗、中央门锁锁闭系统。             |
| 45    | 30           | 绿色    | 乘客电动座椅。                     |
| 46    | -            | -     | -                           |
| 47    | 20           | 黄色    | 天窗。                         |
| 48    | 15           | 蓝色    | 拖车接头（蓄电池馈线）。                |
| 49    | 5            | 棕褐色   | 自适应前照明（右侧单元）。               |
| 50    | 5            | 棕褐色   | 自适应前照明（左侧单元）。               |
| 51    | 5            | 棕褐色   | 方向盘开关。                      |
| 52    | -            | -     | -                           |
| 53    | 20           | 黄色    | 点烟器。                        |
| 54    | 15           | 蓝色    | 拖车接头（点火馈线）。                 |
| 55    | 20           | 黄色    | 辅助电源插座 - 中央和后部。             |

## 保险丝

| 保险丝编号 | 额定电流<br>(安培) | 保险丝颜色 | 受保护电路             |
|-------|--------------|-------|-------------------|
| 56    | 10           | 红色    | 安全气囊辅助约束系统 (SRS)。 |
| 57    | 10           | 红色    | 车内灯               |
| 58    | -            | -     | -                 |
| 59    | -            | -     | -                 |
| 60    | -            | -     | -                 |
| 61    | 10           | 红色    | 仪表盘、信息中心、风扇。      |
| 62    | 10           | 红色    | 气候控制 ECU、开关组。     |
| 63    | 20           | 黄色    | 辅助电源插座。           |
| 64    | 5            | 棕褐色   | 发动机控制模块 (ECM)。    |
| 65    | -            | -     | -                 |
| 66    | 5            | 棕褐色   | 诊断插座。             |
| 67    | -            | -     | -                 |
| 68    | -            | -     | -                 |
| 69    | -            | -     | -                 |