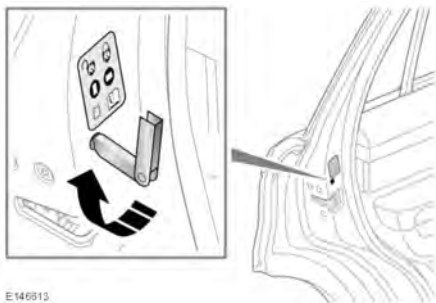


## 儿童安全锁

如果要在后排座椅位置搭载儿童，建议禁用后车门内部把手。



### 更改儿童锁设置：

1. 打开车门以便能触及儿童安全锁。
2. 将紧急钥匙插入槽孔中，然后旋转四分之一周，以便根据需要来启用或禁用车门内把手。

## 儿童座椅

**!** 为实现最高安全性，行驶中儿童应务必坐在车辆后部；不推荐乘坐前排乘客座椅。然而，如果必须让小孩处于前部，请让车辆座椅完全靠后，并让小孩坐在一个许可的前向儿童座椅中。不得采用后向儿童座椅 - 安全气囊膨胀后可能与座椅发生碰撞，从而造成严重伤害。

**!** 在儿童体重达到 9 千克且能够自行坐起之前，请勿让其坐于前向儿童座椅内。儿童 2 岁之前，其脊柱和脖子的发育还不足以免于在前碰撞中受伤。

**!** 请勿将小孩或婴儿抱在怀里或放在腿上。撞击力可使有效体重增加 30 倍，使人无法抱得住儿童。应始终将儿童约束在适合其年龄和体型的儿童座椅内，以减少死亡和严重伤害的危险。

**!** 如果儿童约束装置未正确紧固在车中，撞车事故就会危及儿童安全。始终按照随儿童座椅提供的说明使用。

**!** 儿童通常需要使用适合他们年龄和体型的支撑座椅，从而能正确安装安全带，降低在碰撞中受伤的风险。如果儿童约束装置未正确紧固在车中，撞车事故就会危及儿童安全。

**!** 请勿使用挂在座椅靠背上的儿童座椅。这种座椅不能被完全紧固，可能对儿童造成危险。

您车辆上装备的安全带仅用于成人和较大儿童。为了婴儿和不足 12 岁儿童的安全着想，应使用适合他们年龄和体型的儿童安全座椅约束他们。

如果需要儿童坐在前排乘客座椅中（且国家/地区或州法律允许这种做法），Jaguar Land Rover Limited 建议在安装儿童约束装置之前先做好下列准备工作。

- 禁用前排乘客安全气囊。请参阅 34, 禁用乘客安全气囊。
- 将前排乘客座椅调整至最靠后位置。
- 将腰部支撑调整至最低支持位置。
- 将座垫调整至其最高位置。如果可以进行座垫前部倾斜调节，请将其调到最低位置。
- 将座椅靠背调节至直立位置，以支撑儿童约束装置。

**!** 极其危险！切勿将后向儿童约束装置用在前方有安全气囊保护的座椅上！

**!** 切勿在前方已启用安全气囊保护的座椅上使用朝后的儿童约束装置，否则可造成儿童严重伤亡。




E132397

此符号（粘贴在前车门乘客侧的 B 柱上）  
目的在于提醒使用者注意：当前排乘客座  
椅安全气囊已安装并启用时，不要在前排  
乘客座椅上使用后向儿童座椅。





E145193

此符号粘贴在乘客侧遮阳板上，目的在于  
提醒使用者注意：当前排乘客座椅安全气  
囊已安装并启用时，不要在前排乘客座椅  
上使用后向儿童座椅。

 切勿将后向儿童座椅放置在这个带  
有安全气囊的座椅上。

## 儿童座椅定位

 碰撞统计数据表明，把儿童正确地  
约束在约束系统内，而把约束系统  
固定于后座上是最安全的做法。

 无论行程有多短，每次行驶过程中  
所有车辆乘客都应该使用安全带（或  
合适的儿童约束装置）。否则会增  
加发生事故时严重伤亡的风险。

表中所列信息付印时正确无误。但儿童约  
束装置的可用性可能发生更改。有关最新  
建议，请咨询您的经销商/授权维修厂。

**注意：**下表所列信息不一定适用于所有  
国家/地区。如果您对儿童座椅的类型和安装  
有任何疑问，请咨询经销商/授权维修厂。

**注意：**表中列出的年龄为大致数据。如有  
疑问，在考虑适当的儿童座椅时，应以儿  
童的体重而非年龄作为依据。

**注意：**有关在行驶的车辆中如何及在何处  
承载儿童的法规可能会变更。驾驶员有责  
任遵守所有现行法规。

就座位置	体重分组				
	0 = 最多 10 公斤 0-9 个月	0+ = 最多 13 公斤 0-18 个月	I = 9-18 公 斤 9 个月至 4 岁	II = 15-25 公 斤 4-9 岁	III = 22-36 公斤 8-12 岁
前排乘客*	U	U	U	U	U
后座椅（5 座车 辆）	L	L	L	L	L
第二排座椅（7 座车辆）	U	U	U	U	U
第三排座椅	X	X	UF	UF	UF

**U** = 适合经核准可用于此体重分组的通用  
型约束装置。

**UF** = 适合此体重分组的通用型前向儿童约  
束装置。

# 儿童安全

**X** = 不适合使用此体重分组的儿童约束装置。

**L** = 适用于儿童座椅推荐表所列出的特定儿童约束装置。

\* 在此座椅位置使用儿童约束装置以前，请务必确保乘客安全气囊已被禁用。请参阅 **34, 禁用乘客安全气囊**。应将前排乘客座椅尽量后移，把椅垫调到最高位置，并将座椅靠背调节到直立位置，以支撑儿童约束装置。

## ISOFIX 儿童座椅定位

儿童约束装置上所示的体重分组	身高等级	固定装置	第二排座椅外侧	建议的儿童约束系统
移动睡床	F	ISO/L1	<b>X</b>	-
	G	ISO/L2	<b>X</b>	-
<b>0</b> 最多 10 公斤 (0 - 9 个月)	E	ISO/R1	<b>IL</b>	Britax/Römer Baby-Safe Plus with Baby-Safe ISOFIX Base
<b>0+</b> 最多 13 公斤 (0 - 18 个月)	E	ISO/R1	<b>IL</b>	
	D	ISO/R2	<b>IL</b>	-
	C	ISO/R3	<b>IL</b>	-
<b>I</b> 9 到 18 公斤 (9 个月 - 4 岁)	D	ISO/R2	<b>IL</b>	-
	C	ISO/R3	<b>IL</b>	-
	B	ISO/F2	<b>IUF</b>	Britax/Römer Duo Plus
	B1	ISO/F2X	<b>IUF</b>	
	A	ISO/F3	<b>IUF</b>	
<b>II/III</b> 15 到 36 公斤 (4 - 9 岁)	-	-	-	-

**IUF** = 适用于经核准可用于此体重分组的通用型 ISOFIX 前向式儿童约束系统。

**IL** = 这些 ISOFIX 儿童约束系统是特定车辆、限制或半通用型儿童约束系统。

**X** = 不适合此体重分组的 ISOFIX 儿童约束装置。

**注意：**第二排外缘座椅位置提供有 ISOFIX 锚固件。ISOFIX 儿童约束装置应严格遵守制造商提供的说明牢靠连接，而且只能用于这几个位置。

## 建议的儿童座椅

儿童体重/年龄	建议的座椅
分组 0 和 0+	Britax/Römer Baby Safe Plus
分组 I	Britax/Römer Duo Plus
分组 II 和 III	Britax/Römer Kid Plus

## 儿童约束装置检查列表

每当儿童乘车旅行时，请注意下列事项：

- 使用适当的儿童约束装置。
- 严格遵守约束系统制造商提供的使用说明。
- 每次旅行时，针对每个孩子调整安全束带。
- 确保您已消除成人安全带的所有松弛现象。
- 当安装 ISOFIX 座椅时，请务必连接顶部系带。
- 务必检查儿童约束装置的安全性。
- 不得给孩子穿着过于厚重的衣物，或把任何物品/衬垫放在儿童与约束系统之间。
- 定期检查儿童约束装置的安装及其状况。如果安装不当或出现磨损/损坏迹象，请立即更换约束装置。
- 给孩子树立一个好的榜样 - 务必系好您的安全带。
- 在配备支柱的儿童座椅上，调整支柱以便使其牢靠位于地板上。
- 对于某些儿童座椅，可能需要拆下头枕，以确保安装稳固。在拆卸儿童座椅后，务必重新安装取下的头枕。



儿童约束装置锚固件设计用于承受仅正确安装的儿童约束装置施加的负荷。因此在任何情况下，不得用来固定成人安全带或挽具，或是用来往车上捆绑其他物件或设备。

## 增高座椅

如果儿童体型过大不适合儿童安全座椅，又因太小无法安全适用三点式安全带，建议采用增高座椅以达到最大的安全性。请按照制造商的说明安装和使用，然后调整安全带使其搭配。

## 安装 ISOFIX 儿童约束装置



不要试图将 ISOFIX 约束装置安装在后排中间座椅位置。锚固杆并非设计为把 ISOFIX 约束装置固定在此位置。



若约束未正确固定，碰撞或紧急制动时儿童受伤的风险极高。



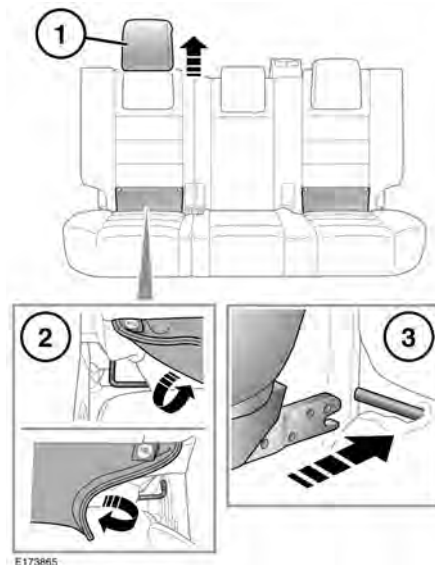
警告：儿童约束锚固件的设计，旨在承受由正确安装的儿童约束装置所带来的负荷。因此在任何情况下，不得用于固定成人安全带或线束，或是用于连接其他物品或设备。

第二排座椅外侧座椅位置提供有 ISOFIX 锚固件。



此符号显示在缝制于座椅上的标签内，用于指示 ISOFIX 下锚固点位置。

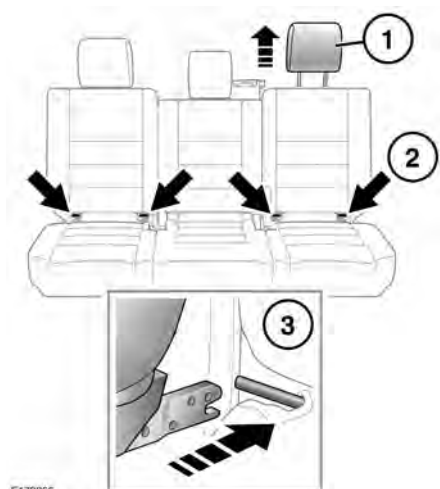
## 5 座车辆



安装 ISOFIX 儿童座椅：

1. 抬高或取下头枕。
2. 抬高 Velcro 带，露出 ISOFIX 锚固杆。
3. 将儿童座椅滑入到位，然后将锁定装置连接到 ISOFIX 锚固杆。

## 7 座车辆



安装 ISOFIX 儿童座椅：

1. 抬高或取下头枕。
2. 找到 ISOFIX 锚固杆。
3. 将儿童座椅滑入到位，然后将锁定装置连接到 ISOFIX 锚固杆。

如果儿童座椅安装了上系带，请参阅 30，安装系带锚固儿童约束装置。

测试儿童约束装置的安全性。测试时，尝试左右来回扭转儿童座椅或将其从车辆座椅上拉开。即使约束装置看起来安全牢靠，您也应该目测检查锚固点以确保其安装正确。

**注意：** 始终确保在有顶端系带时，已正确装妥绑紧。

## 安装系带锚固儿童约束装置

**!** 安装系带时，请务必遵守儿童座椅或约束系统制造商的说明。

**!** 安装儿童座椅或约束系统时，务必让系带穿过椅背上方以及头枕下方。

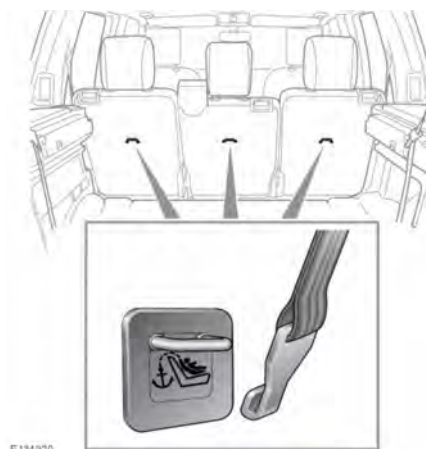
**!** 如果为了安装儿童约束装置而取下头枕，那么在存放头枕时始终将其固定好。

**!** 如欲将儿童座椅或约束系统安装到中间座椅位置，则中间扶手必须位于收起位置（折叠到座椅）。

车辆在第二排座椅框架的后面配备了系带锚固点。它们用于固定儿童座椅或约束系统的系带。

**注意：** 中间座椅位置装配有系带锚固件。使用 ISOFIX 儿童座椅时，不得使用此锚固位置。

务必安装上系带锚固装置并正确紧固。



如下所示安装系带：

1. 将儿童约束装置牢靠地安装在一个后座椅上。

2. 让系带穿过椅背上方以及头枕下方。
3. 将系带钩连接至座椅靠背部的系带锚固点。如图所示，确保系带钩朝向正确的方向。
4. 按照制造商的说明来紧固束带。