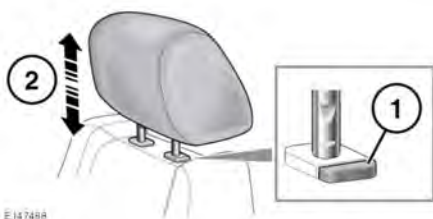


## 前头枕

- ⚠️ 调整头枕，使它的顶端超过头部中线。头枕调整不当会增加碰撞时严重伤亡的风险。
- ⚠️ 可以将头枕向前或向后转动。为了在发生碰撞时获得最大程度的保护，应对头枕进行调节，使之尽可能靠近脑后。
- ⚠️ 在有人乘坐的座椅头枕被拆除的情况下，请勿驾驶或搭载乘客。头枕调整不正确可增加碰撞时颈部受伤的风险。
- ⚠️ 切勿于车辆行进中调整头枕。
- ⚠️ 务必安全存放拆卸的头枕。



1. 按颈部锁定按钮可释放头枕。
2. 在按颈部锁定按钮的同时，将头枕向上或向下移动到需要的位置。请参阅 15，坐在正确位置。

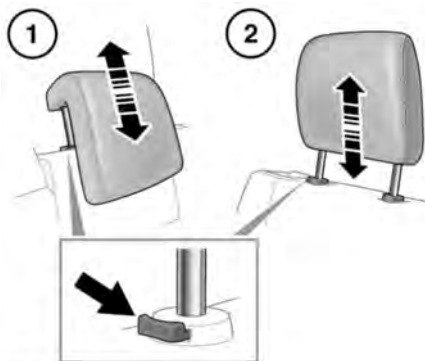
手动头枕需要时可以拆除（例如，为了装配较大的儿童座椅）。将头枕提升到最高位置，然后按锁环。上抬头枕使其脱离座椅靠背。

在乘客使用该座椅前，确保重新安装头枕。重新安装头枕时，确保其朝向正确的方向，将头枕的柄杆插入槽孔，然后下压头枕，直至听到至少一次咔嚓声。

**注意：**有关正确的儿童约束装置方面的详细信息，请参阅 26，儿童座椅。

## 后头枕

- ⚠️ 调整头枕，使它的顶端超过头部中线。头枕调整不当会增加碰撞时严重伤亡的风险。
- ⚠️ 如果有人乘坐的座椅的头枕已被取下，请勿驾车或载运乘客。头枕调整不正确可增加碰撞时颈部受伤的风险。
- ⚠️ 始终将拆卸下来的头枕牢靠存放。



1. 5 座车辆。
2. 7 座车辆。

### 调整：

- 按颈部的锁定按钮。
- 升高或降低头枕，直到头枕的顶部与乘客的头顶平齐。

### 拆卸：

- 按颈部的锁定按钮。
- 将头枕提起，使之脱离座椅。

### 重新安装：

- 确保头枕朝向正确的方向。
- 将头枕的柄杆插入靠背上的槽孔中。
- 向下按压头枕，直至至少听到一次咔嚓声。