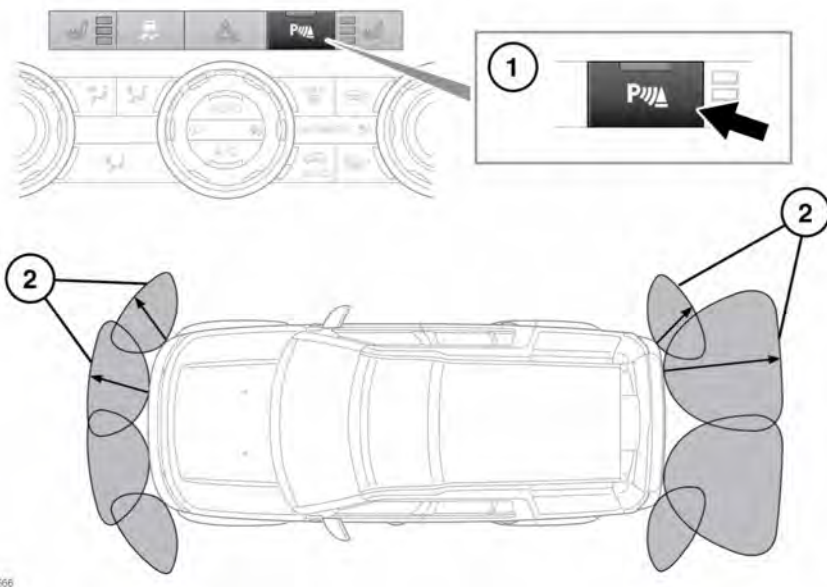


使用驻车辅助系统



E155566

1. 驻车辅助开关。
2. 驻车辅助传感器检测区域。

⚠ 驻车辅助系统可能探测不到移动的物体，比如儿童和动物，只在他们靠近危险的距离范围时才能探测到。操控车辆时务必格外小心。

! 驻车辅助传感器可能探测不到某些障碍物（例如，细长杆或靠近地面的小型物体）。

! 如果将牵引杆等附件安装到车辆后部，则在倒车时需要特别注意。后传感器仅指示保险杠至障碍物的距离。

注意： 如果已在经 Land Rover 认可的拖车插座上连接拖车，则后传感器将被禁用。

如果选择了倒车档 (R)，驻车辅助系统将自动启用。驻车辅助开关指示灯将亮起，以通知驾驶员系统处于激活状态。要关闭驻车辅助系统，请按此开关。

驻车辅助系统将保持关闭，直到选择倒车档 (R)，或再次手动启动系统。

在受限空间内操控车辆时，驻车辅助系统可为驾驶员提供帮助。激活后，将在触摸屏上显示车辆前后的对象跟踪结果。

注意： 如果系统未检测到将与车辆接触的物体，则触摸屏上不会显示任何牵引信息。

在倒车档 (R) 时，前后传感器都将启用，在行驶档 (D) 时，仅前传感器启用。

当检测到物体时，驻车辅助系统会发出一声报警声，该报警声的频率随着车辆接近物体而不断升高。当物体位于 300 毫米之内时，警告音变为连续音。

驻车辅助系统运行在车速不超过 16 公里/小时（10 英里/小时）条件下。


注意： 传感器应保持洁净，以确保其精度和性能。请参阅 153, 传感器和摄像头。


驻车辅助系统故障


如果检测到系统故障，将会发出一个高音调长音，且开关指示灯将闪烁。信息

Parking Aid is not available. Please consult your dealer（驻车辅助系统不可用。请咨询您的经销商）和一个图形也会显示在触摸屏上。请尽快联系经销商/授权维修厂。

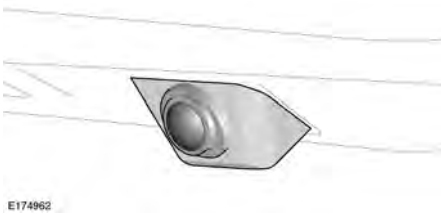
后摄像头

 倒车时，驾驶员需要检查障碍物，并预测车辆与障碍物之间的距离。

 后摄像头可能检测不到一些可能对车辆造成损坏的悬空物体或路障。

 后摄像头必须保持干净且不存在碎屑或障碍物，例如，贴纸、碎屑、树叶、泥泞、雪、冰、霜或昆虫。未能保持后摄像头干净可能导致计算错误或提示错误。

后摄像头位于后牌照的上方。

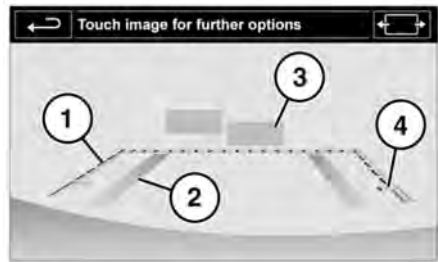


选择倒车档 (R) 后，触摸屏会自动显示车辆后部的广角彩色图像。

注意： 配备全方位车身影像系统的车辆还能分割屏幕的后视图像，并显示 360° 视图。请参阅 58, 触摸屏主菜单。

后摄像头提供后视图像来帮助倒车。图像上叠加有倒车指导路线，并显示传感器激活。

注意： 后摄像头显示比驻车辅助显示具有更高的优先级。要随时取消后摄像头显示，请按下 **Home menu**（主页菜单）按钮或触按返回软键。



E161393

1. 虚线：车辆的安全工作宽度（包括车外后视镜）。
2. 实线：基于当前方向盘位置的投射路径。
3. 驻车传感器启动：出现一个彩色区域，指示已启动哪些后传感器。
4. 行李箱进入指导路线：如果需要进入行李箱，倒车时请不要超过该点。



触按此软键可显示更宽的后摄像头视图。

要随时取消后摄像头显示，请按下 **Home menu**（主页菜单）按钮或触按返回软键。请参阅 58, 触摸屏主菜单。

注意： 从 **Extra features**（其他特性）选择时，将在用户选项屏幕上显示摄像头图标。触按摄像头图标以返回至后摄像头屏幕。

后摄像头视图的质量可能根据不同照明条件而有所不同。

要在处于倒车档 (R) 时调节后摄像头设置，触按触摸屏的任意位置，显示用户选项。

驻车辅助

注意：用户选项菜单/图标选项可因车辆仅配备后摄像头系统或全方位车身影像系统而不同。

配备有后摄像头（仅）系统的车辆的摄像头设置：



触按可启用/禁用驻车辅助指导路线。

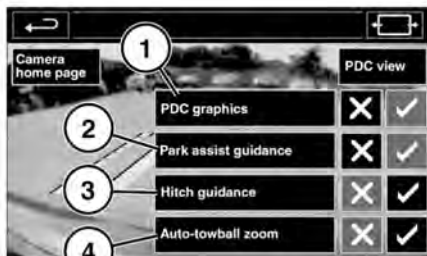


触按可启用/禁用传感器/活动图形视图。



触按可启用/禁用 Hitch guidance（钩挂指引）线。使用此功能可辅助引导车辆连接挂车栓钩。单条线显示为倒车指导路线。请参阅 **72**, 钩挂指引。

配备有全方位车身影像（仅）系统的车辆的摄像头设置：



E101294

1. 触摸可启用/禁用 **PDC graphics**（PDC 图形）视图。
2. 触按可启用/禁用 **Park assist guidance**（驻车辅助指引）视图。
3. 触按可启用/禁用 **Hitch guidance**（钩挂指引）线。使用此功能可辅助引导车辆连接挂车栓钩。单条线显示为倒车指导路线。请参阅 **72**, 钩挂指引。

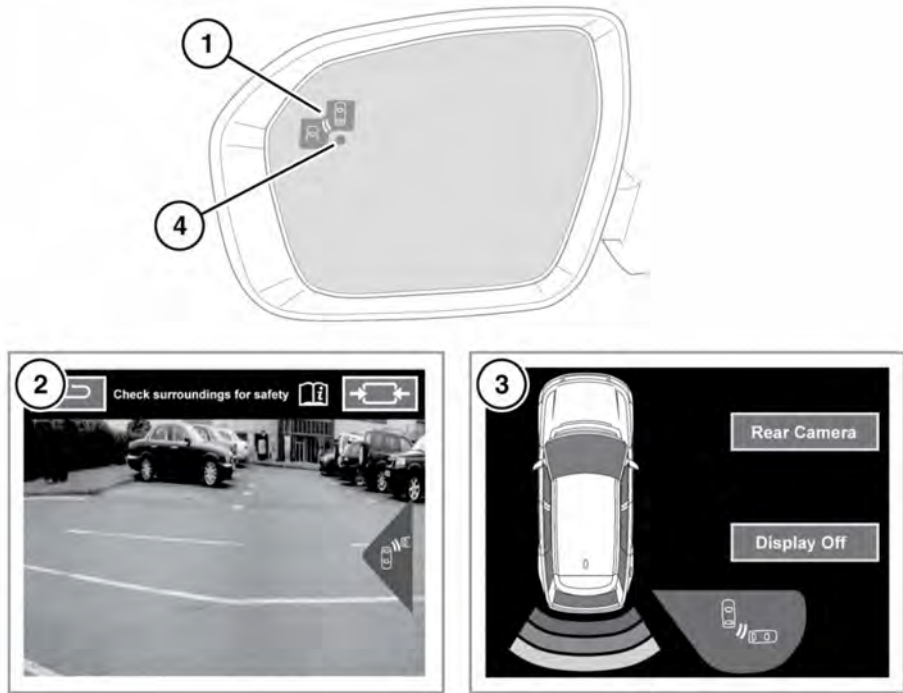
4. * 触按可启用/禁用 **Auto-towball zoom**（拖车球图像自动缩放）。当车辆接近拖车栓钩 600 毫米的范围内时，将会启动自动缩放功能。

* 您的车辆可能并不具备此功能。

当出现下列情况之一时，触摸屏（对于两种摄像头系统）上的后摄像头图像显示中止：

- 选择前进档超过 5 秒。
- 选择前进档和/或车速高于 18 公里/小时（11 英里/小时）。

倒车交通检测



E144828

⚠️ 倒车交通检测 (RTD) 系统的作用是辅助而非替代安全行驶方式、良好观察和使用车外后视镜。

注意： 当连接拖车且启用驻车辅助系统时，RTD 会自动禁用。

除后摄像头提供的功能外，在倒车操作时 RTD 系统还可针对任何一侧可能造成事故的任何移动车辆，向驾驶员发出警告。

相应车外后视镜 (1) 中的琥珀色警告图标将闪烁且会发出音频警告以提示存在正在移动的车辆。后摄像头屏幕 (2) 或驻车辅助屏幕 (3) 也将在此屏幕的相应侧显示警告。要在后摄像头屏幕与驻车辅助屏幕之间切换，触按相应的摄像头图像或后摄像头图标。

可通过仪表板菜单（请参阅 38, 仪表板菜单）启用/禁用系统。RTD 被禁用时，将在两侧车外后视镜内显示一个琥珀色点 (4)。

倒车交通检测传感器

如果任何传感器被部分或完全遮挡，则 RTD 系统将自动禁用。车外后视镜中的琥珀色警告指示灯点将点亮，信息中心将显示信息 **Reverse Traffic Sensor Blocked**（倒车交通传感器被遮挡）。

检查并确保后保险杠无任何遮挡且无结冰、结霜、积雪、泥土和污物。

驻车辅助

如果检测到雷达传感器存在故障，车外后视镜内的琥珀色警告指示灯将点亮，信息中心会显示信息 **Reverse Traffic Detection System Not Available**（倒车交通状况检测系统不可用）。

注意： 即使检测到的故障仅影响车辆一侧的雷达传感器，也会禁用整个系统。如果故障为临时性故障，则系统会在发动机关闭然后重新启动后正常工作。

如果发生故障，请咨询经销商/授权维修厂。