

## 盲点监测系统 (BSM)

-  盲点监测 (BSM) 系统是对安全驾驶方式以及使用车外后视镜和车尾后视镜的补充，而非其替代功能。该系统无法在所有速度、天气和路面状况下运行。
-  BSM 可能无法对从车辆后面快速靠近的车辆提供充分的警告。
-  BSM 可能无法检测到所有车辆，也可能检测到路边护栏等物体。始终安全驾驶并使用车内和车外后视镜，以避免事故。
-  BSM 不能校正驾驶过程中的判断错误。
-  雷达传感器可能会被泥、雨、霜、冰、雪或道路洒水损坏。这可能会影响系统在盲点范围内检测车辆/目标的能力和可靠性。
-  确保车外后视镜上的警告指示灯未被标签或其他物体遮挡。
-  不要将不干胶标签或物体贴到或系于车尾保险杠上，那样可能会妨碍雷达传感器工作。

BSM 系统可监测车辆附近驾驶员不易观察到的区域。该系统利用车辆两侧的雷达识别车辆盲区内的任何超车车辆/物体，而忽略那些静止不动或反向行驶的物体等。

1. 驾驶员的盲点区域。
2. 车外后视镜中的琥珀色警告符号。检测到超车车辆。
3. 车外后视镜中的琥珀色指示灯。BSM 未激活。

如果 BSM 系统确认一个物体为超车车辆/物体，琥珀色警告图标即会在相应车外后视镜中点亮，警示驾驶员车辆盲点内存在潜在危险，因此，车道变更可能会有危险。

雷达监测区域从车外后视镜向后一直延伸到后轮后面约 6 米处，侧向到车辆侧面 2.5 米处（典型车道宽度）。在多车道公路上行驶时，BSM 效果最好。

**注意：** 这种雷达在所有 RTTE 国家得到使用许可。

**注意：** 此系统覆盖范围相当于一个固定车道宽度。如果车道比典型马路车道窄，则会检测到非邻近车道中移动的物体。

**注意：** 如果检测到车辆两侧都存在车辆，则两侧后视镜中的警告图标将闪烁。

当车辆以高于 10 公里/小时（6 英里/小时）的速度向前行驶时，BSM 会自动开启激活。系统启动后会进行自检，在自检过程中，各后视镜上的报警图标交替显示一小段时间。

指示点 (3) 将会保持点亮，直到车辆前进速度超过 10 公里/小时（6 英里/小时）。

BSM 会自动禁用，在下列情况下，车外后视镜中会显示一个琥珀色警告指示点：

- 选择倒车档 (R)。

**注意：** 如果安装了倒车交通状况检测 (RTD)，当选择倒车档时，将关闭所有的后视镜图标。

- 为配备自动变速器的车辆选择驻车档 (P)。
- 车速低于 6 公里/小时（4 英里/小时）。

可通过仪表板菜单启用或禁用 BSM。请参阅 **38, 仪表板菜单**。

**注意：** 当连接拖车时，BSM 将会禁用。

## 车辆接近感测



车辆靠近警示是对安全驾驶方式以及利用车外后视镜和车尾后视镜的补充，而非其替代功能。



车辆靠近警示不会对从车辆正后方靠近的车辆发出警告。请务必使用车外后视镜。



雷达传感器可能会被泥、雨、霜、冰、雪或道路洒水损坏。这可能影响系统准确检测靠近车辆的性能。



车辆靠近警示不能校正驾驶过程中的判断错误。

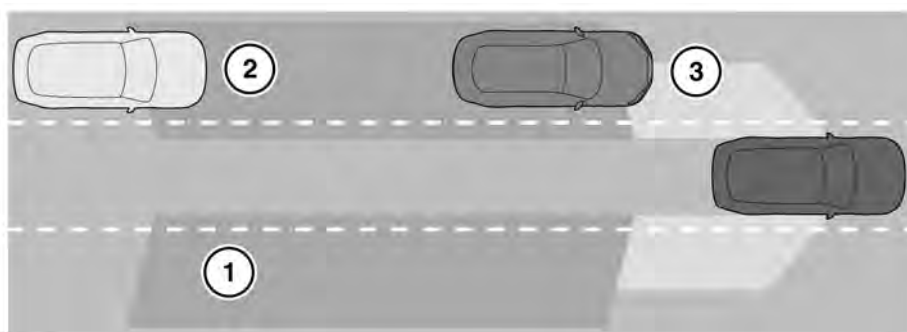


确保车外后视镜上的警告指示灯未被标签或其他物体遮挡。



不要将不干胶标签或物体贴到或系于车尾保险杠上，那样可能会妨碍雷达传感器工作。

除盲点监测系统 (BSM) 提供的功能外，车辆靠近警示还将监测车辆后方的更大区域。接近车辆感应功能设计为在交通流量少的多车道高速公路上发挥最大作用，它将在车辆使用某个前进档以高于 10 公里/小时（6 英里/小时）的车速行驶时工作。



E171282

1. 车辆靠近警示可监视车辆后方 70 米和车辆两侧约 2.5 米（典型车道宽度）的区域。
2. 如果检测到车辆快速接近，相应外后视镜内的琥珀色警告图标将闪烁，以显示存在潜在危险。
3. 当被检测车辆到达 BSM 监测的区域时，琥珀色警告图标将持续点亮。

**注意：** 如果监测到车辆两侧都存在快速超车车辆，则两侧后视镜中的警告图标将闪烁。

**注意：** 车辆靠近警示覆盖范围相当于一个固定车道宽度。如果车道比典型马路车道窄，则会检测到非邻近车道中移动的物体。

**注意：** 当车辆沿狭窄蜿蜒的曲线行驶时，车辆靠近警示将被禁用。

**注意：** 当 BSM 被禁用时，车辆靠近警示也被禁用。请参阅 38，仪表盘菜单。

**注意：** 这种雷达在所有 RTTE 国家得到使用许可。

**注意：** 当连接拖车时，车辆靠近警示将被禁用。

## BSM 传感器

如果两个传感器中的任何一个被完全遮挡，BSM 系统将自动禁用，此时，车外后视镜中会显示一个琥珀色指示灯 (3)，信息中心将会出现信息 **BLIND SPOT MONITOR SENSOR BLOCKED**（盲点监测系统传感器被遮挡）。

**注意：** 只有车速高于 10 公里/小时（6 英里/小时）时才会启动遮挡测试，而且需要以更快的车速累计行驶至少 2 分钟才能确定传感器是否被遮挡。

如果传感器被遮挡，则应检查并确保没有任何东西遮蔽后保险杠且保险杠上不存在结冰、结霜和脏污。

如果检测到一个雷达传感器存在故障，车外后视镜中会显示一个琥珀色警告指示灯，信息中心将会显示信息 **BLIND SPOT MONITOR NOT AVAILABLE**（盲点监测系统不可用）。

**注意：** 即使检测到的故障仅影响车辆一侧的雷达传感器，也会禁用整个系统。如果故障为临时性故障，则系统会在发动机机关闭后重新启动后正常工作。

如果系统中出现故障，请联系经销商/授权维修厂。