



启动发动机

启动发动机

 在车辆处于封闭空间时，切勿启动发动机或任其持续运转。排放的气体有毒，吸入会导致失去知觉甚至死亡。

 如果发动机未能启动，请不要继续启动发动机，因为那样会消耗蓄电池电量。由于未燃烧的燃油通过排气管，因此还可能损坏催化转换器。

注意： 如果智能钥匙放置在金属容器内或钥匙被带有背光 LCD 屏幕的设备遮挡 - 例如智能电话、笔记本电脑（包括位于笔记本电脑包内时）、游戏机等 则可能检测不到钥匙。在尝试免钥匙进入或免钥匙启动支持时，请将智能钥匙远离此类设备。

启动发动机：

1. 确保有效智能钥匙置于车内。
2. 确保选择了驻车档 (P)。
3. 用力踩下制动踏板。
4. 按下并释放发动机 **START/STOP**（启动/停止）按钮。请参阅 **234, 驾驶员控制装置**。

注意： 对于配备柴油发动机的车辆，在低温环境下，发动机曲轴开始转动前的延迟时间会长一些。这是由于电热塞工作时间加长了。在此加长的延迟期内，必须用力踩下制动踏板。

一旦发动机启动后，在安全条件允许的情况下松开制动踏板。


关闭发动机

要在车辆静止时关闭发动机：

1. 应用电子驻车制动 (EPB)。
2. 确保选择了驻车档 (P)。
3. 按下并释放发动机 **START/STOP**（启动/停止）按钮。

现在发动机停止，但车辆的点火系统仍保持打开。

要在车辆移动时关闭发动机：

 最好不要在车辆移动过程中关闭发动机。但如果因情势所迫需要紧急关闭发动机，则可使用下列程序：


1. 将发动机 **START/STOP**（启动/停止）按钮按住 2 秒钟以上；或者
2. 在 3 秒钟内按下和松开发动机 **START/STOP**（启动/停止）按钮两次。

不论用哪种方法，信息中心都会显示信息 **Engine Stop Button Pressed**（发动机停止按钮已按下）。

打开点火开关

要打开车辆点火系统但不启动发动机：

1. 确保车内有一把有效的智能钥匙且未踩下制动踏板。

 如果在按下发动机 **START/STOP**（启动/停止）按钮时踩下制动踏板，则发动机会启动。

2. 长按发动机 **START/STOP**（启动/停止）按钮，直到仪表板报警灯亮起。
3. 释放发动机 **START/STOP**（启动/停止）按钮。

动态重新启动

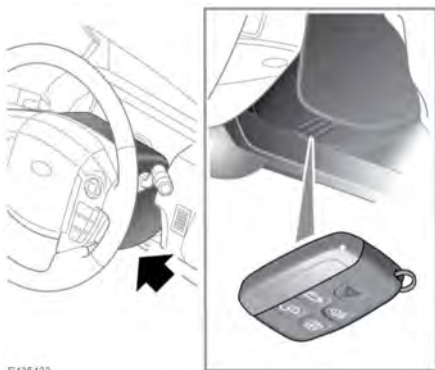
如果在车辆移动时发动机关闭，则可通过选择空档 (N)，然后按下发动机 **START/STOP**（启动/停止）按钮来触发动态重新启动。

注意： 在发动机关闭后，发动机 **START/STOP**（启动/停止）按钮将被禁用 2 秒钟。

免匙启动备份

如果使用应急钥匙片解锁车辆或车辆检测不到智能钥匙，则需要使用免钥匙启动备份功能来解除警报并启动发动机。

仅当信息中心显示 **Smart Key Not Found - Refer to Handbook**（智能钥匙未找到 - 请参阅手册）信息后，才可使用免钥匙启动备份功能。



E1195423

1. 将智能钥匙平靠转向柱的下侧放置，让有按钮的一面朝下。

注意： 转向柱上有帮助确定正确位置的标记。

在正确放置智能钥匙后，信息中心将显示信息 **Smart Key Recognised**（智能钥匙已识别）。

- 在使智能钥匙保持在正确位置的同时，用力踩住制动踏板。
- 按下并释放发动机 **START/STOP**（启动/停止）按钮。

一旦发动机启动后，在安全条件允许的情况下松开制动踏板。

如果无法识别智能钥匙或发动机无法启动，请咨询经销商/授权维修厂。

如果发动机未能启动

所有车辆



如果在按下发动机 **START/STOP**（启动/停止）按钮后发动机未能启动，且最近发生过碰撞事故，请立即向具备资质的人员寻求帮助。

如果发动机未能启动且车内有有效的智能钥匙，则必须进行检查，以确定原因。具体步骤如下：

1. 打开车辆点火开关。请参阅 **80**, 打开点火开关。
2. 检查仪表板上是否存在任何点亮的警告灯，以及信息中心是否显示了警告信息。必要时请向有资质的人员寻求帮助。请参阅 **41**, 警告灯与指示灯和 **38**, 警告信息和资料信息。
3. 关闭车辆点火开关。

或者，如果发动机未能启动，则可能需要将报警系统复位。要使报警系统复位，请锁定和解锁车辆。请参阅 **4**, 解锁车辆。

如果发动机仍然不能启动，请咨询您的经销商/授权维修厂。

仅限汽油发动机车辆

如果发动机还不能启动，则执行以下步骤：

1. 确保有效的智能钥匙位于车内。
2. 确保已选择驻车档 (**P**) 或空档 (**N**)。
3. 按住发动机 **START/STOP**（启动/停止）按钮，直到仪表板中的警告灯亮起。
4. 稳稳踩住制动踏板。
5. 缓慢将加速器踏板踩到底并保持在此位置。
6. 按下并释放发动机 **START/STOP**（启动/停止）按钮。发动机将开始启动。
7. 发动机启动后，释放加速器踏板。

一旦发动机启动后，在安全条件允许的情况下松开制动踏板。

如果发动机仍然不能启动，请咨询您的经销商/授权维修厂。