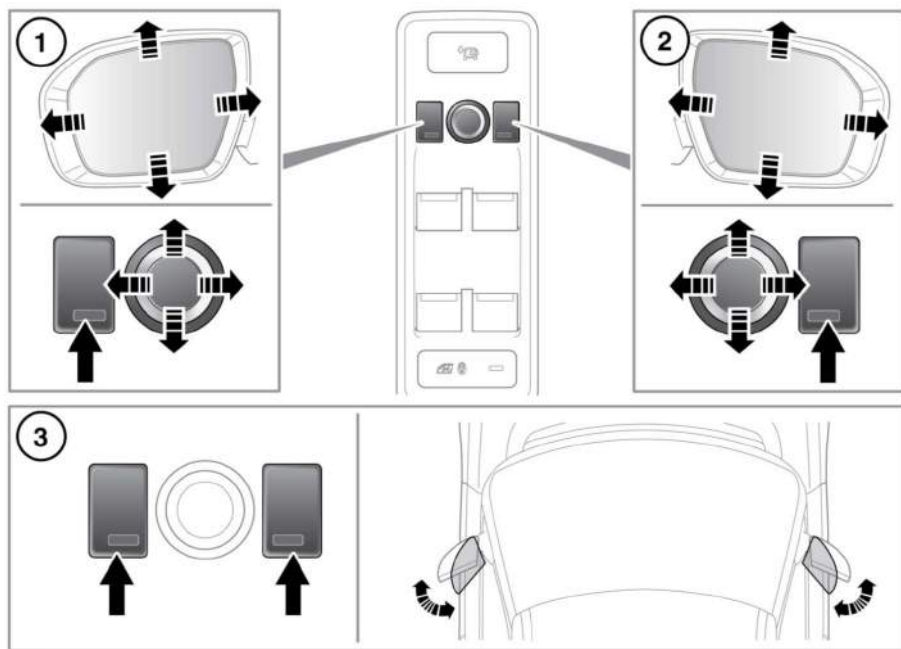


## 车外后视镜



E139337

1. 左侧后视镜调节。
2. 右侧后视镜调节。
3. 同时按两个开关可折叠/展开后视镜。

**注意：** 如果以手动方式折叠后视镜或被意外撞击到折叠位置，则后视镜头将发生松脱。为重新接合此装置，请使用开关折叠后视镜，然后再展开。

如果反复操作开关，则有一个热切断开关将暂时禁用电动折叠功能。

电动折叠功能仅在车辆静止不动或车速不高于 113 公里/小时（70 英里/小时）时才会起作用。

在点火开关打开时，以及在点火开关关闭后 5 分钟内，若驾驶员车门未打开，则可以调节和折叠后视镜。

按相应的按钮选择要调节的后视镜（按钮指示灯将点亮），然后使用控制杆调节后视镜玻璃。



后视镜可由您的经销商/授权修理厂配置为：当车辆锁闭后自动折叠，当车辆解锁后自动展开。

**注意：** 如果使用开关折叠后视镜，后视镜在车辆解锁时将不会展开。

### 倒车时后视镜调降

选择倒车 (R) 档后，车门后视镜将自动调整，以便提供更好的倒车视角。

调降后视镜时，可以调整到确切的调降位置。下次选择倒车档 R 后，将会选择新调整的位置。

当档位选择杆离开倒车档 (R) 位置后，后视镜将恢复到其先前位置。

**注意：** 如果车辆在倒车档时速度超过 7 公里/小时 (4 英里/小时)，后视镜将恢复到其正常行驶位置，以便提供更好的视角。

后视镜自动调降功能可通过使用**车辆设置**菜单来启用或禁用。请参阅 **41, 仪表板菜单**。