

3. 如果问题依然存在，请向具备资质人员寻求帮助。

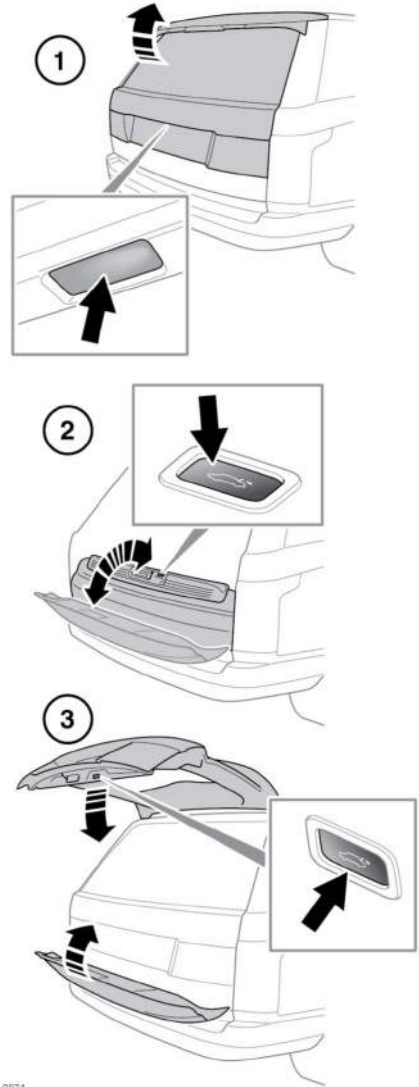
## 起步锁定

车辆起步锁定功能会在车辆行驶过程中锁闭所有车门。此功能可通过使用车辆设置菜单禁用/启用（请参阅 **39**, 仪表板）。

**注意：** 按下驾驶员或前乘客车门上的锁定或解锁开关将超控当前行程的车辆起步锁定功能。请参阅 **12**, 车门锁和释放杆。

## 打开和关闭电动尾门

- ⚠ 尾门打开时，将会露出锁定锁销。不要尝试手动关闭锁扣，因为锁扣也会自动“软关闭”并夹住物体或肢体。
- ⚠ 确保在操作尾门之前车辆上方及后部至少有1.0米（39英寸）的空间。空间不足可能导致车辆损坏。
- ⚠ 如果尾门上装有自行车架，则不要操作尾门。操作尾门之前，请取下自行车和/或车架。



E140871

1. 使用外部按钮打开/关闭上尾门。按下可打开、停止、反转方向或关闭上尾门。按下可关闭上下尾门。