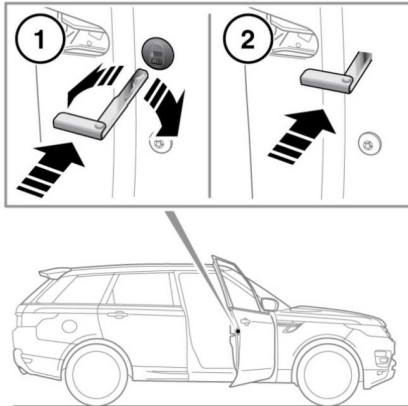


紧急锁闭



E149765

如果蓄电池电能耗尽或免匙锁闭系统存在故障，则必须手动锁闭车门。

注意：在紧急锁闭过程中，任何时候都切勿将应急钥匙片留在车内。

1. 打开车门并找到紧急锁闭检修盖。使用应急钥匙片（请参阅 **4, 解锁车辆**），旋转检修盖以将其从车门释放。取下检修盖并妥善保管。
2. 将应急钥匙片用力插入紧急锁。现可取出应急钥匙片。
3. 重新安装紧急锁检修盖并顺时针旋转以将其牢固固定。
4. 关闭车门并检查以确认车门已锁闭。对其他所有解锁车门重复此程序。