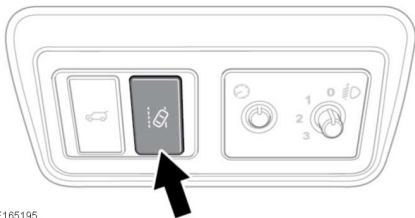


## 车道偏离警告系统

**!** 车道偏离警告系统仅是一个行车辅助系统。驾驶员仍需要专心驾驶，确保车辆、乘员和其他路人的安全。驾驶者仍需观察所有其他无法被车道偏离警告系统检测或识别的路牌、路标和驾驶情况。



按下按钮禁用/启用车道偏离警告系统。

当系统被启用后，一个指示灯将在信息中心点亮以确认。系统状态通过指示灯内的车辆位置图标和车道图标颜色的变化来显示。

也可以通过仪表板菜单中的行车功能来关闭/打开车道偏离警告系统。请参阅 **37, 仪表板菜单**。

**注意：** 当点火开关打开时，车道偏离警告系统会保持先前的开启或关闭状态及先前的设置。

车道偏离警告系统使用位于后视镜底部的前置摄像头。

**注意：** 确保后视镜前面的挡风玻璃区域清洁干净，没有诸如贴纸、碎屑、泥、雪、冰之类的障碍物。

如果车辆在行驶车道遇到任一车道标志时，相应的指示灯未激活，车道偏离警告系统会通过下列方式之一警告驾驶者：

- 方向盘振动（触感反馈）。
- 信息中心出现图形显示。

**注意：** 车道偏离警告系统只会警告驾驶者。它不会协助改变车辆方向或操作任何车辆系统。

**注意：** 车道偏离警告系统不会检测到未标记的路缘。

车道偏离警告系统的灵敏度可通过仪表板菜单中的行车功能来在高或正常灵敏度之间调整。

当设置为正常灵敏度时，如果检测到驾驶者有以下干预行为，车道偏离警告系统会阻止一切警告：

- 操作加速器踏板。
- 明显转动方向盘。
- 操作制动器。
- 激活相应的指示灯。

当设置为高灵敏度时，如果检测到驾驶者有干预行为（除非相应的指示灯已激活），车道偏离警告系统不会阻止任何警告。

如果车道偏离警告系统检测到故障或不可用，一般警告/资料信息（琥珀色）将会显示在信息中心。请参阅 **41, 一般警告/资料信息（琥珀色）**。

### 车道偏离警告限制条件

- 当设置为高灵敏度时，车速需在 50 公里/小时（30 英里/小时）至 180 公里/小时（112 英里/小时）之间\*。
- 当设置为正常灵敏度时，车速需在 60 公里/小时（40 英里/小时）至 180 公里/小时（112 英里/小时）之间\*。

**注意：** \*这取决于仪表板配置是以公里/小时还是英里/小时显示。

- 行驶的车道应宽于 2.5 米（8.2 英尺）。
- 如果正确的指示灯激活则不会给出警告。
- 越野条件下系统不会激活。
- 选择沙地或车辙地、全地形反馈适应程序时，系统不可用。

车道偏离警告系统的性能有可能受到下列条件的影响：

- 恶劣的行驶条件下。例如浓雾、大雨、大雪等。

- 磨损、受损或临时车道线，例如道路施工等。
- 道路和其坡度偏差极小。
- 向强光/灯处行驶。
- 行驶时与另一辆车靠得太近。