

- ⚠ 务必在车辆一侧和头与身躯之间保持适当间距。这会使安装在窗帘和座椅的侧安全气囊充气时不受阻碍。
- ⚠ 安全气囊以高速膨胀。为了将伤害风险降至最低，请确保车上所有乘员佩戴正确定位的安全带，正确坐在座椅上并让座椅尽可能靠后。
- ⚠ 安全气囊瞬间膨胀，无法对二次碰撞的影响再产生保护效果。万一发生这种情况，只有正确系好安全带才能提供保护。
- ⚠ 电话系统只可由对配有辅助约束系统(SRS)车辆的操作与要求十分熟悉的资质人员进行安装。如果您存在任何疑问，请咨询您的经销商/授权修理厂。

安全气囊的展开取决于碰撞发生后车辆客厢的速度变化率。影响碰撞的情况（车速、撞击角度、所碰撞物体的类别与大小等）差异极大，因此对减速速率的影响也各有不同。

如果安全气囊受到阻挡，则无法正常展开。安全气囊受阻情况示例：

- 乘员身体的任何部位接触或靠近安全气囊外盖。
- 物品放置在或靠近安全气囊盖板上。
- 衣物、遮阳帘或其他材料悬挂在拉手上。
- 衣物、座垫或其他物料覆盖座椅安装式安全气囊。
- 未经 Land Rover 认可的椅套，或不是座椅安装式安全气囊的专用椅套。

此列表未覆盖所有受阻情况，驾驶者和乘客有责任确保安全气囊不受任何阻碍。

安全气囊和辅助约束系统(SRS)设计为在下列情况下不工作：

- 后碰撞。
- 轻微正面碰撞。
- 轻微侧面碰撞。

- 强力制动。
- 在凸凹的崎岖道路上行驶。
- ⚠ 即使车辆配备各种安全功能，高速碰撞仍可能导致严重伤亡。
- ⚠ 在某些撞车事故中，安全气囊 SRS 不能起保护作用。万一发生这种情况，只有正确系好安全带才能提供保护。

禁用乘客安全气囊

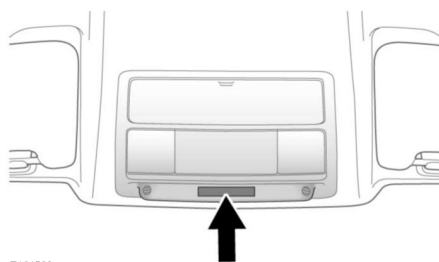
注意：禁用乘客安全气囊取决于市场要求。

车辆静止时，可使用仪表板上的交互式控制按钮打开和关闭乘客前部安全气囊。请参阅 37, 仪表板菜单。

- ⚠ 当儿童约束装置安装于前排座椅上时，应禁用乘客安全气囊。
- ⚠ 碰撞测试和统计资料显示，儿童的最安全位置是将其约束在儿童座椅内，而儿童座椅安装在车辆后排的座椅上。
- ⚠ 请勿在前方受安全气囊保护的座椅上使用儿童约束装置。否则在发生意外时可对儿童造成严重伤亡。

在主菜单中，选择车辆设置菜单中的乘客安全气囊。

显示的文本和图表将显示当前乘客安全气囊打开或关闭状态。选择更改设置以选择打开或关闭。



E161588