

## 蓄电池警告符号



由于蓄电池可能排出易爆气体，切勿使明火或其他火源接近蓄电池。



在蓄电池附近工作或处理蓄电池时，确保佩戴适合的防护眼镜，以防止酸液溅入眼睛。



为防止受伤的风险，切勿让儿童接近蓄电池。



切记蓄电池可能会排出易爆气体。



蓄电池含有高度腐蚀和有毒的酸液。



在处理蓄电池之前，先参考手册以了解相关信息。

## 蓄电池保养



如果蓄电池电解液与眼睛、皮肤或衣服接触，应该脱下被沾染的衣服并用大量清水清洗皮肤/眼睛。请立即寻求医疗帮助。



如吞食了蓄电池电解液，则可能致命，请立即就医。



不要将任何电压为 12 伏的设备直接连接到蓄电池接线柱上。这样可产生火花，从而导致爆炸。



在蓄电池连接到车辆时，电池塞和通风管须始终安放就位。确保通风管没有堵塞物，并且没有打结。否则可能导致蓄电池中压力累积，从而导致爆炸。



不要将蓄电池暴露于明火或火花，因为蓄电池会产生爆炸性可燃气体。



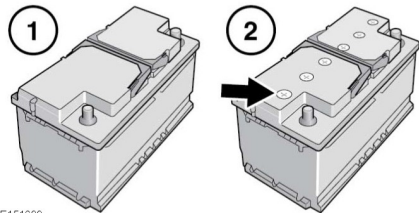
切勿用冷冻蓄电池跨接启动、充电或试图启动车辆。这样会导致爆炸。



在蓄电池上或在其附近开展工作前，请取下所有金属珠宝首饰，切勿让金属物品或车辆元件接触蓄电池接线柱。金属物体可产生火花和/或短路，从而导致爆炸。



不要让蓄电池接线柱或端子接触到您的皮肤。接线柱和端子含有有毒的铅和铅化合物。切记处理蓄电池后始终彻底洗手。



E151699

您的车辆装配了一个吸液式玻璃纤维膜 (AGM) (1) 蓄电池或低维护 (2) 蓄电池。

**注意：** AGM 蓄电池终生密封，无需维护。



不得试图打开或拆下 AGM 蓄电池的顶部。








在炎热气候条件下，需要更频繁地检查低维护蓄电池电解液液位和状态。请联系经销商/授权维修厂检查蓄电池。

## 连接跨接导线

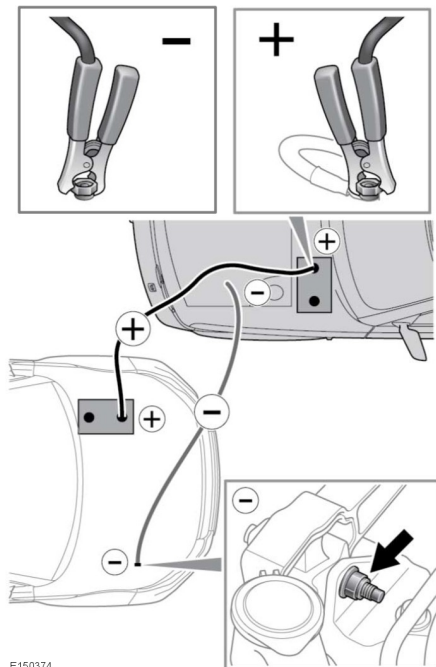


发动机的旋转元件可能会导致重伤。在发动机的旋转元件附近开展工作时，请加倍小心。

## 车辆蓄电池

-  在尝试启动不能启动的车辆之前，确保已拉上驻车制动器或以适当的方式楔住车轮。确保选择驻车档或手动变速箱处于空档。
-  操作蓄电池时，务必佩戴合适的防护眼镜。
-  切勿用不充电电池跨接启动、充电或试图启动车辆。这样会导致爆炸。
-  在正常使用过程中，蓄电池释放的燃爆性氢气足以引发严重爆炸和导致重伤-切勿让火星和明火靠近发动机舱。
-  除跨接导线外，确保在施救车辆和无法启动车辆之间无任何直接接触。
-  确保辅助蓄电池或启动辅助装置是12伏装置。
-  在操作任何电气设备前，先断开跨接导线。

**注意：** 连接跨接导线之前，确保不能启动的车辆上的蓄电池接线正确且所有电气设备都已关闭。



E150374

1. 将正极跨接导线（红色）连接到建议的施救车辆正极 (+) 增压接线端。  
**注意：** 关于建议的正极增压接线端，请参阅施救车辆手册。
2. 将正极跨接导线（红色）的另一端连接到已放电的蓄电池正极 (+) 端子上。
3. 将负极跨接导线（黑色）连接到建议的施救车辆负极 (-) 增压接线端。  
**注意：** 关于建议的负极增压接线端，请参阅施救车辆手册。
4. 将负极（黑色）跨接导线的另一端连接到不能启动的车辆的接地点上（如图所示）。  
**注意：** 检查确保所有电缆远离所有运动部件，且全部4个连接处都很稳固。
5. 启动施救车辆的发动机并让其怠速运转几分钟。