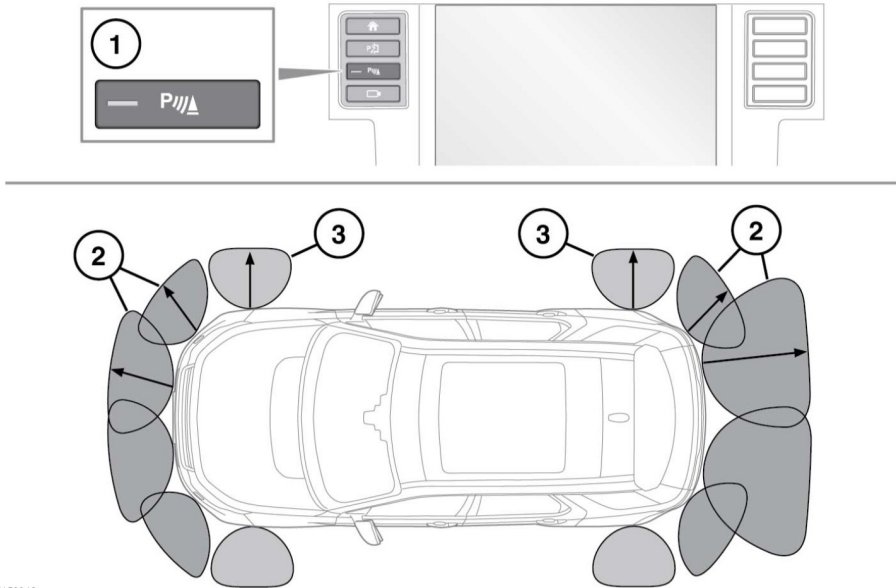


## 使用驻车辅助系统



E159918

1. 驻车辅助按钮。
2. 驻车辅助传感器检测区域。
3. 360° 驻车距离控制传感器检测区域。

**⚠️** 驻车辅助和 360° 驻车距离控制传感器检测不到移动的物体，比如儿童和动物，只在他们靠近危险距离范围时才能检测到。操控车辆时务必格外小心。

**⚠️** 驻车辅助和 360° 驻车距离控制传感器可能无法检测到某些障碍物，例如细长杆或靠近地面的小型物体。

**⚠️** 如果将牵引杆等附件安装到车辆后部，则在倒车时需要特别注意。后传感器仅指示保险杠至障碍物的距离。

**注意：** 如果已在经 Land Rover 认可的拖车插座上连接拖车，则后传感器将被禁用。

在有限空间内操控车辆时，驻车辅助和 360° 驻车距离控制系统可以协助驾驶员。激活后，触摸屏上将显示沿车辆前面、侧面和后面的物体追踪。

当选择了倒车档时，驻车辅助系统将自动启用。

驻车辅助按钮上的指示灯将亮起，以通知驾驶员系统处于激活状态。要关闭驻车辅助系统，请按此按钮。

驻车辅助系统关闭时，系统将保持关闭直至下一点火循环中，选择倒车档或再次按下驻车辅助按钮为止。

**注意：** 如果系统未检测到将与车辆接触的物体，则触摸屏上不会显示任何牵引信息。

在倒车档时，前后及侧面传感器都将启用，使得能够在车辆整个周边启用完整的传感器检测。在前进档时，只有前部和侧面传感器启用。