

**⚠** 在给车辆加油时，切勿运行辅助加热器。否则可能导致燃油蒸汽燃烧，从而导致火灾/爆炸。

**!** 请仔细阅读燃油泵信息，以确保给车辆加注正确的燃油。

**!** 如果车辆加注了不正确的燃油，请务必在启动发动机之前向资质人员寻求帮助。

加油站油泵配有自动切断感测设备，以避免燃油溢出。缓慢地给油箱加油，直到注油嘴自动关闭供油为止。不要试图在注油嘴关闭后继续加油。

**注意：** 用于柴油商用车的加油站油泵以高于正常的速率输送燃油。较高的加注速率可能导致过早切断，并造成燃油溢出；因此，建议只采用标准轻型车辆油泵。

## 柴油机加错油保护装置

**⚠** 当加错油保护装置启动后，可使燃油从加注口颈部排出。

**注意：** 给车辆加注正确的燃油是驾驶员的责任。加错柴油保护装置只能降低给车辆加注不正确燃油的风险。

有些市场的柴油发动机车辆配备有加错油保护装置，它整合在燃油加注口颈中。

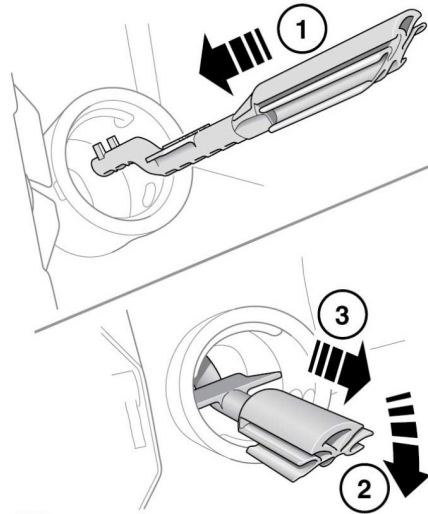
如果装配在无铅汽油加油泵上的狭窄注油嘴完全插入加注口颈部，则加错油保护装置将会启动。

**注意：** 如果仅部分插入汽油喷嘴，则加错柴油保护装置可能不会激活。

**注意：** 一些燃油罐的加注喷管和早期的燃油泵可能会触发加错油保护装置。

当黄色的加错油保护器启动后，可在加注口颈部看到它。它可阻止燃油流入油箱。要继续加注正确的燃油，必须先对此装置进行重置。

重置工具位于载货区地板下。



E132653

重置加错油保护装置的方法如下：

1. 将重置工具（齿向上）插入到加注口颈部。
2. 通过按下重置工具的顶部来定位工具齿。
3. 在重置工具顶部压下和工具齿啮合的情况下，缓慢地将工具从加注口颈中拉出，以便重置保护装置。

**!** 一旦工具齿啮合，不得旋转装置。

**注意：** 此时在加注口颈部应该看不到防护装置的黄色部分。

将重置工具放回行李箱。

## 燃油箱容量

为避免燃油耗尽，当燃油表指示油箱为空时，切勿执意行车。如果在燃油表读数为空时给车辆加注燃油，您可能无法按该燃油量来加注，这是因为燃油箱中储备了少量剩余燃油。请参阅 **198, 容量**。