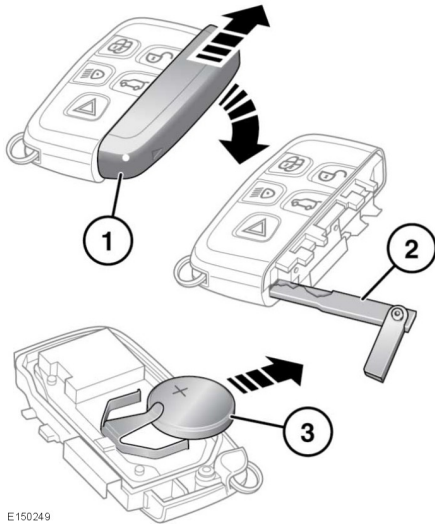


## 智能钥匙电池更换

当电池需要更换时，智能钥匙的有效范围会明显缩小，并且信息中心显示智能钥匙电池电量不足。



E150249

更换蓄电池：

1. 按箭头所示方向滑动，拆除盖。
2. 使用应急钥匙片分离智能钥匙主体。
3. 安装全新未使用的 CR2032 型电池（可从经销商/授权维修厂购买），正极 (+) 朝上。

**注意：** 避免触碰新电池。手指上的水分/油会缩短电池寿命并腐蚀接触部位。

**注意：** 如果蓄电池低电量警告未熄灭，则表示更换蓄电池不是全新未使用状态。

以相反的顺序重新装回零件，确保其牢固地卡入就位。



**电池处置：** 电池包含有害物质，因此必须正确处置。请向您的经销商/授权维修厂和/或您所在地区监管当局寻求有关处置方面的建议。

## 智能钥匙保养



为防止可能造成伤害的意外操作，如果车内有儿童或动物，切勿将智能钥匙留在车内。

不要暴露于极端高热、粉尘、潮湿环境下，也不要让其接触液体。不要让发射器暴露于直射阳光之下。

紧急钥匙号码记录在所附标签上。请揭下标签将其贴到文件包中提供的保养记录和保修权益手册中的指定区域。将其保存于安全的地方，但不要放在车内。

智能钥匙的工作范围将有很大的不同，取决于大气条件以及来自其他发射设备的干扰情况。

**注意：** 智能钥匙使用的射频 (RF) 可能已被其他设备（如医疗设备）使用。这可能妨碍智能钥匙正常工作。