

如果车辆处于保养或维修中，必须将 InControl 设置为保养模式。可使用 InControl 遥控智能手机应用程序或 InControl 网站进行设置。

如果车辆处于运输当中，必须将 InControl 设置为运输模式。同样，可使用 InControl 遥控智能手机应用程序或 InControl 网站进行设置。

未设置为维修模式或运输模式可能会触发错误的防盗警报。

**注意：**设置时，保养或运输模式应每 10 小时更新一次，或更频繁（需要时）。

**注意：**有关更多信息，请访问 [www.landrover.com](http://www.landrover.com) 的 InControl 部分。

## INCONTROL WI-FI

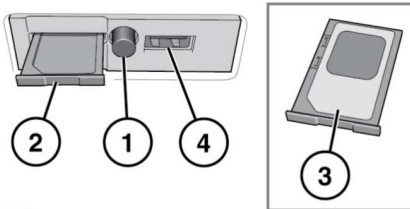
InControl Wi-Fi 方便乘客使用高速 3G 连接到互联网。

必须将 SIM 卡插入 SIM 卡座中。SIM 卡座位于载货区左侧的盖板后面。

SIM 卡读卡器使用“迷你 SIM”接口。如果您的 SIM 卡尺寸不同，例如“微 SIM 卡”，则需要适配器或更换的 SIM 卡。

可通过 Wi-Fi 热点路由器菜单访问您的 Wi-Fi 热点 IMEI 号码（请参阅下文 Wi-Fi 设置）。您的移动网络提供商可能需要此信息，以激活 SIM 卡。

**注意：**如果您的 SIM 卡先前已在手机或其他设备中使用过，并且已设置个人识别码 (PIN)，则需先删除 PIN，然后再将 SIM 卡用于车辆中。



E160598

要安装 SIM 卡，请按下按钮 (1) 以释放 SIM 卡座 (2)。将 SIM 卡插入图示的 (3) 中。

完全关闭 SIM 卡座。

**注意：**USB 端口 (4) 仅供维修使用。

**!** 确保 SIM 卡正确位于卡座中。否则，可能会损坏 SIM 卡或 SIM 卡读卡器。

## Wi-Fi 设置

可以使用触摸屏打开和关闭 InControl Wi-Fi。在额外功能屏幕上，选择 WiFi 热点。有关更多信息，请参阅 62, 额外功能。

通过 WiFi 热点屏幕，您也可以更改基本的系统设置。更多高级设置，包括更改您的防盗密码和访问点名称 (APN) 配置，可通过访问您移动设备上的 Wi-Fi 热点路由器菜单来执行。

要访问 Wi-Fi 热点路由器菜单：

- 在 WiFi 热点屏幕中，选择帮助。
- Wi-Fi 热点路由器地址将会显示在触摸屏上。将此地址复制到您移动设备的互联网浏览器中。

现在，Wi-Fi 热点路由器菜单将显示在您的移动设备上。使用您的 InControl 帐户详细信息进行登录。

## Wi-Fi 图标



E154367

1. 3G 移动电话网络连接。
2. 2G 移动电话网络连接。
3. 正在连接。
4. 无移动电话网络连接。