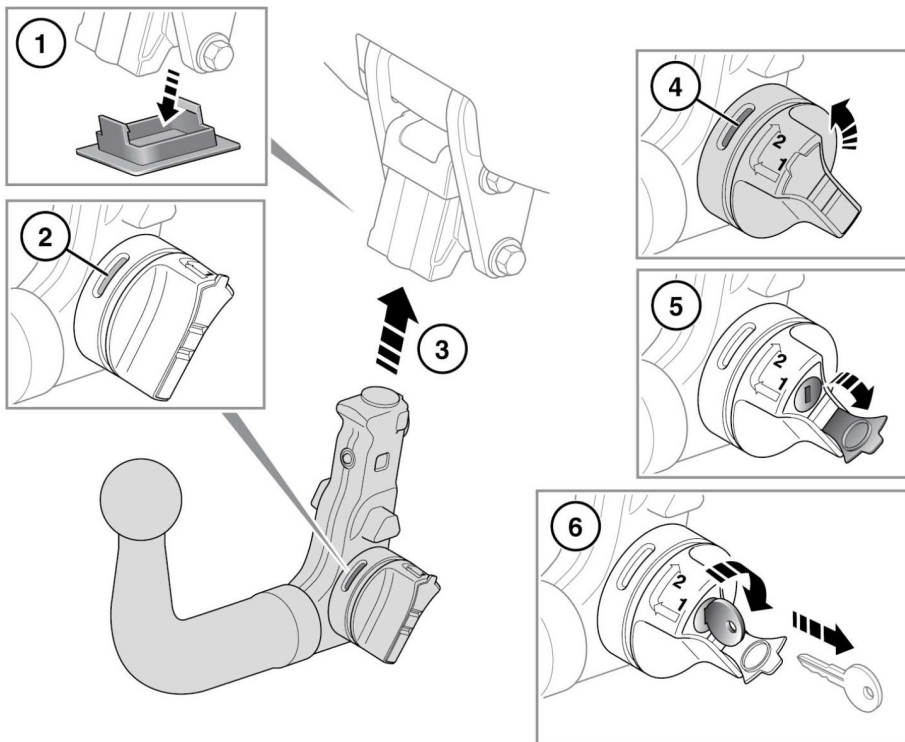


装配可拆卸式拖车球



E106119

1. 从车辆安装座上拆除保护盖，将其存放于牵引球存放区域。
2. 牵引球只有在锁闭杆处于解锁位置（红色显示）时才能安装。
3. 将牵引球插入安装座，用力上推，至牵引球锁定就位。
4. 朝自己转动锁闭杆直到显示绿色指示灯。
5. 从钥匙插槽上拆除保护盖。
6. 插入钥匙并将其顺时针旋转以锁定牵引球，然后取下钥匙并重新安装保护盖。将钥匙存放在安全位置。



不要超过可拆卸拖车球的最大加载重量。请参阅 198, 重量。

当无需马上使用快速释放拖车球时，请将其拆除并放置在合适的位置。

拆卸可拆卸式拖车球

1. 插入钥匙并将其逆时针旋转以解锁。
2. 取出钥匙，然后支撑牵引球，按下并朝自己相反的方向转动锁闭杆，以将其释放。
3. 拆下牵引球并将其存放在载货区存放区域或提供的包中。