

E167659

1. 取出检修盖。

2. 将牵引孔眼穿过保险杠并顺时针完全拧入牵引点，直到固定好为止。

饰板的装配程序与拆卸程序相反。

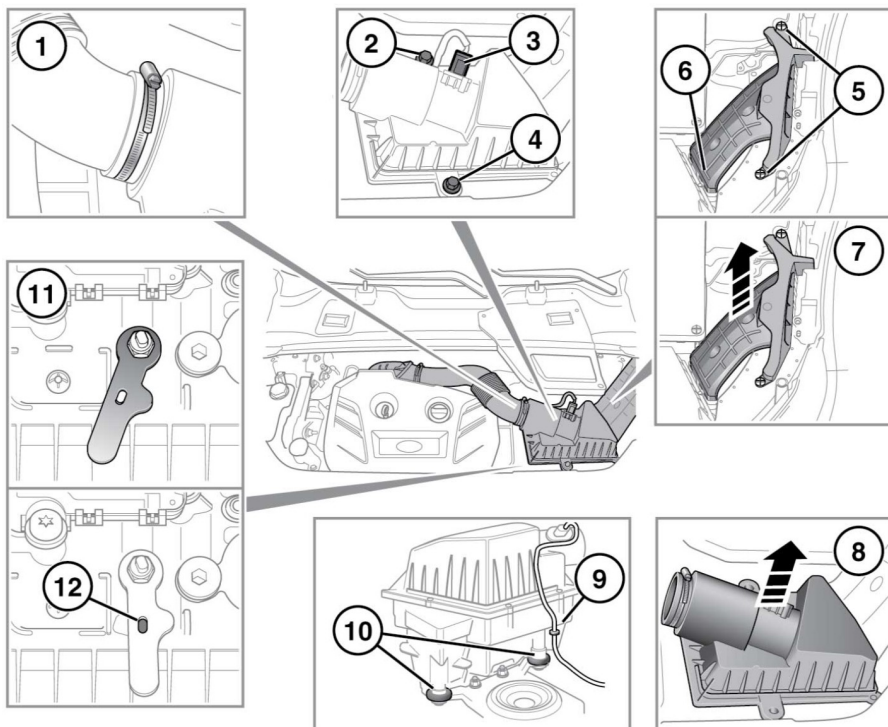
变速器驻车释放

施救车辆时，必须激活变速器驻车释放机构。这会将变速器锁定在空档(N)，防止变速器自动选择驻车档(P)。变速器驻车释放装置由发动机舱中的空气滤清器下方的控制杆启用。



确保车辆用车轮楔块固定，启用电子驻车制动器(EPB)或用力踩下制动踏板（这将需要2个人来操作）。否则可能会造成车辆意外移动，导致严重伤害甚至死亡。

注意：本程序需要一个直径为5毫米的工具来将变速器驻车释放装置锁定在空档(N)位置。



E165194

要启用变速器驻车释放机构，请执行以下操作：

1. 松开空气滤清器排气管上的卡夹。
2. 松开接线线束卡夹。
3. 断开电气接头。
4. 松开螺栓。
5. 逆时针旋转2个卡夹，向上拉动以将其拆卸。
6. 松开夹扣。
7. 卸下空气滤清器进气管。
8. 在空气滤清器总成上向上施加压力。
9. 松开接线线束卡夹。
10. 从2个定位索环上松开空气滤清器总成，然后卸下空气滤清器总成。

注意： 将空气滤清器存放放到合适的位置。

11. 逆时针旋转驻车释放杆，直至其处于前进位置。

12. 将直径为5毫米的合适工具（内六角扳手、钻头等）穿过孔插入到驻车释放杆中，然后将工具定位到变速器壳体中。

注意： 确保工具完全接合到变速器壳体中。工具位置不正确可能会对车辆造成损坏，并可能导致车辆返回到驻车档 (P) 位置。

启用变速器驻车释放机构后，档位选择杆将保持在驻车档 (P)，但换档指示灯和仪表板都将显示闪烁的空档 (N)。