




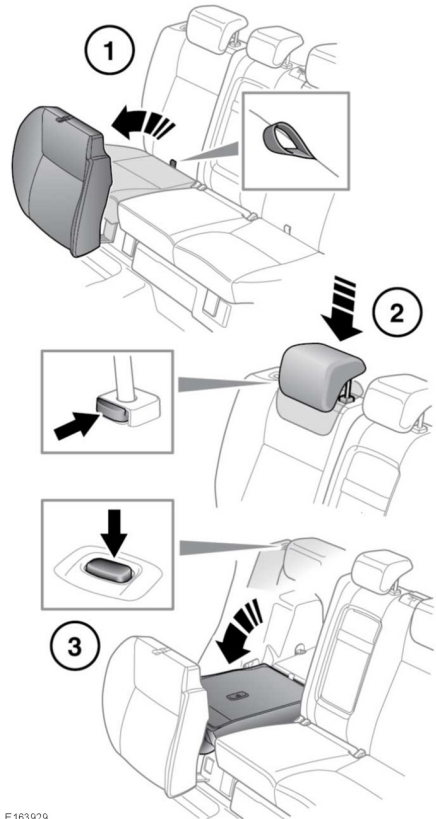


折叠后座椅

-  务必确保车辆内携带的物品牢固固定。
-  在任何情况下切勿在载货区载客。
-  确保在座椅靠背升起后，锁定机构完全啮合就位。
-  提升后排座椅靠背时，确保安全带正确放置且未卡在座椅后方。
-  在乘客使用座椅前，务必将头枕升高到正确位置。

折叠和升高固定座椅

分体式折叠后座椅可完全折叠以装载大型物件，也可以部分折叠以便在装载大型物件的同时仍能让乘客落座。



E163929

要折叠部分或全部座椅，请执行以下操作：

1. 拉所需座垫上的带子，将座垫升高到竖直位置。
2. 完全降低头枕。
3. 按下座椅靠背释放按钮，然后降下靠背，直至其锁定到位。

要升高后座椅，逆向执行座椅下降程序。