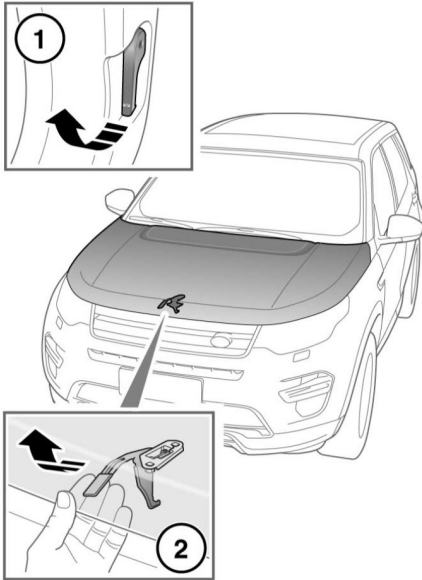


打开发动机盖



E163454

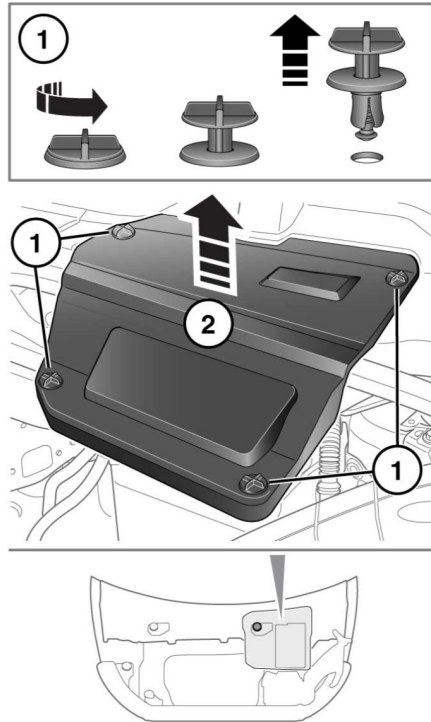
1. 拉动位于左前脚坑内的发动机盖释放杆。
2. 提起位于机罩中心点下方的发动机罩安全锁扣，然后升起发动机罩。

关闭发动机盖

⚠ 请勿在发动机盖仅由安全锁扣固定的情况下驾驶车辆。

1. 放下发动机罩直至安全锁扣扣上为止。
2. 用双手向下按压发动机盖，直到锁扣咔嗒一声合入。
3. 通过尝试掀起发动机罩前缘来检查两个锁扣是否已啮合到位。

发动机盖下面护盖 - 拆卸 左侧发动机盖下面护盖



E165372

1. 逆时针方向拧松旋扣螺钉卡夹并取下。
2. 提起护盖前缘并向前滑动可将其拆下。