

- ⚠ 如果不可避免要在轻微的斜坡上顶升车辆，应将楔块放在不升起的车轴上的两个车轮的下坡侧。

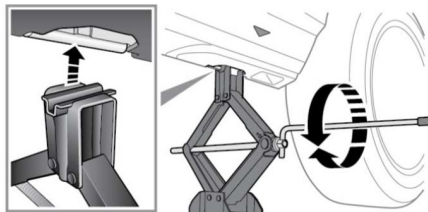
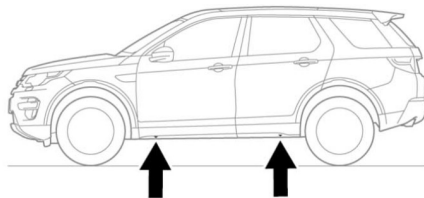
车轮更换

在提升车辆或更换车轮之前，确保阅读并遵守以下警告：

- ⚠ 确保将千斤顶放在坚固的水平地面上。
- ⚠ 切勿在千斤顶与地面之间或千斤顶与车辆之间放置任何物体。
- ⚠ 将千斤顶从车辆侧边放置，并安放在恰当的顶升点。
- ⚠ 在千斤顶头部完全啮合顶升点之前，不得试图升起车辆。仅可用经认可的顶升点升起车辆。
- ⚠ 警告 - 任何人不得将身体任何部分置于由千斤顶支撑的车辆下方。
- ⚠ 在松开车轮螺母时要小心。如果连接不当，车轮撑杆可能滑落，车轮螺母可能突然弹出。意外移动可能导致人身伤害。
- ⚠ 小心取下备胎并拆下破孔的车轮。车轮很重，处理不当可能会导致人身伤害。
- ⚠ 车辆仅由千斤顶支撑时，不得启动或运转发动机。
- ⚠ 仅在指定的顶升点举升车辆，否则会导致车辆损坏。
- ⚠ 如果您的车辆配备有侧踏板或侧管，切勿将它们用作顶升点。

注意：您的车辆可能安装有倾斜传感器，车辆锁定之后若发生任何方向的倾斜，倾斜传感器即会启动警报。为在车轮更换期间锁闭车门并避免启动报警，可以暂时禁用倾斜传感器。请参阅 **12, 倾斜传感器**。

在顶升车辆之前，使用车轮螺母撑杆逆时针旋转以松开车轮螺母半圈。

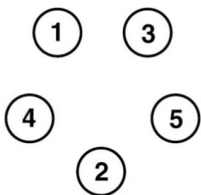


E 164 297

1. 将千斤顶置于相关的顶升点下。
注意：不得让千斤顶接触下梁的任何其他点，否则可导致损坏。
2. 用千斤顶从曲柄摇手收起位置将其展开。
3. 顺时针旋转摇手顶升千斤顶，直至千斤顶销进入顶升点。
4. 顶升车辆直到轮胎离开地面。
5. 拆下车轮螺母，并将螺母放置在一起以免其滚散。
6. 拆下车轮并放置在一旁。不得将车轮平放以免损坏车轮面层。
7. 将临时备用胎安装到轮毂上。
8. 重新装上车轮螺母并轻微拧紧，确保车轮与轮毂均匀接合。

车轮更换

9. 确保车辆下方无障碍物，然后再缓慢平滑放下车辆。
10. 当所有车轮接触地面且千斤顶已移开后，完全拧紧车轮螺母。车轮螺母必须按顺序（参见下列图示）拧紧至 133 牛米（98 磅英尺）的正确扭矩。



E153421

注意：当某个车轮被更换后若不能拧紧，应尽快将车轮螺母拧至正确的扭矩。

尽快检查并调整轮胎压力。