


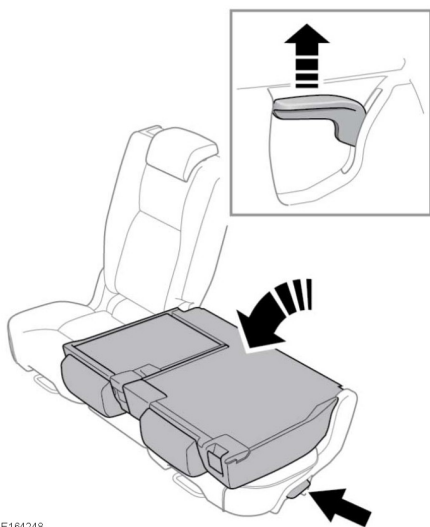
后排座椅

 确保在座椅靠背升起后，锁定装置完全啮合就位。如果座椅靠背没有完全锁定到位，座椅靠背释放按钮周围会出现红色标记。

调节头枕。

折叠和升高滑动座椅

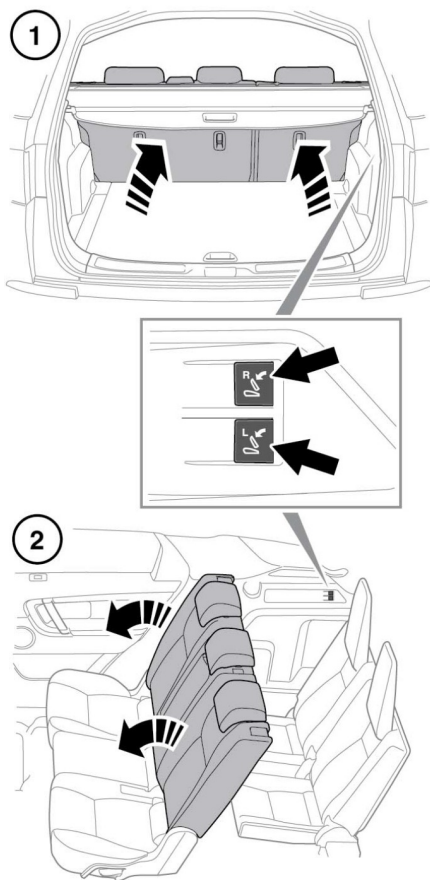
分体式折叠后座椅可完全折叠以装载大型物件，也可以部分折叠以便在装载大型物件的同时仍能让乘客落座。



E164248

要折叠第二排座椅靠背：提起座椅侧的拉杆，向前拉动座椅靠背，直至其锁定到降下位置。

要升高座椅靠背：提起拉杆以解锁座椅靠背，然后提起直到其被牢固锁定在直立位置。



E164249

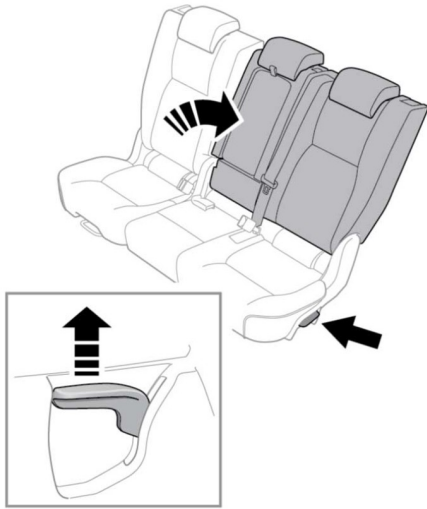
可从载货区 (1) 内部折叠第二排座椅靠背，或者由落座于第三排座椅 (2) 的乘客来将其折叠：

- 向后拉开关以释放右 (R) 或左 (L) 侧座椅靠背的座椅靠背锁定装置。

注意： 仅在车辆静止且尾门打开时开关才会工作。

- 向前推解除锁定的座椅靠背，以将其降低到折叠位置。

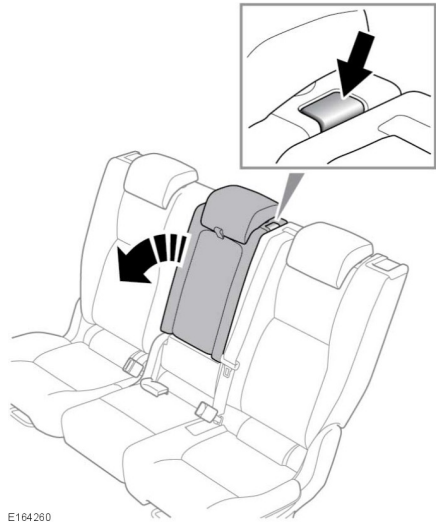
要重置：使用座椅侧面的拉杆将座椅靠背提升到直立锁定位置。确保座椅靠背锁牢固位于直立位置。



E164-250

要倾斜第二排座椅靠背：提起座椅侧面的拉杆，将座椅靠背推到倾斜位置。

要将座椅靠背重置到直立位置：提起拉杆，将座椅靠背向前拉到直立位置。确保座椅靠背锁牢固位于直立位置。



E164-260

要折叠座椅靠背中间：按座椅靠背顶部的释放按钮，然后将座椅靠背中间向前折叠到下降位置。

要重置到直立位置：抬起座椅靠背中间，直到其牢固锁定到直立位置。

注意：第二排座椅中间的安全带包含一个锁定功能，可防止安全带在座椅靠背折叠平放时被拉出到过远位置。要在折叠座椅后重置此功能并返回到直立位置，拉出安全带两次，此时安全带将正常工作。