

# Transportieren von Lasten

- ⚠ Nicht versuchen, die Sitze der zweiten Reihe in die aufrechte Position zu verstellen oder für den Zugang zur dritten Sitzreihe nach vorn zu klappen, wenn die Laderaumabdeckung hinter den Sitzen der zweiten Reihe verstaut ist, da dies zu Beschädigungen führen kann.
- 4. Zum Wiedereinbau der Abdeckung erst die linke Seite in die Aussparungen einführen, dann die rechte Seite; in die Einbauposition herunterdrücken, bis ein Klickgeräusch hörbar ist.

## DACHGEPÄCKTRÄGER UND TRANSPORTVORRICHTUNGEN

- ⚠ **Durch einen beladenen Dachgepäckträger kann sich die Stabilität des Fahrzeugs verringern, insbesondere beim Durchfahren von Kurven und bei Seitenwind.**
- ⚠ **Das Fahren im Gelände mit einem beladenen Dachgepäckträger wird nicht empfohlen.**

Nur Dachsysteme montieren, die für den Einsatz an Ihrem Fahrzeug geeignet sind. Weitere Informationen von Ihrem Händler bzw. autorisierten Servicebetrieb einholen.

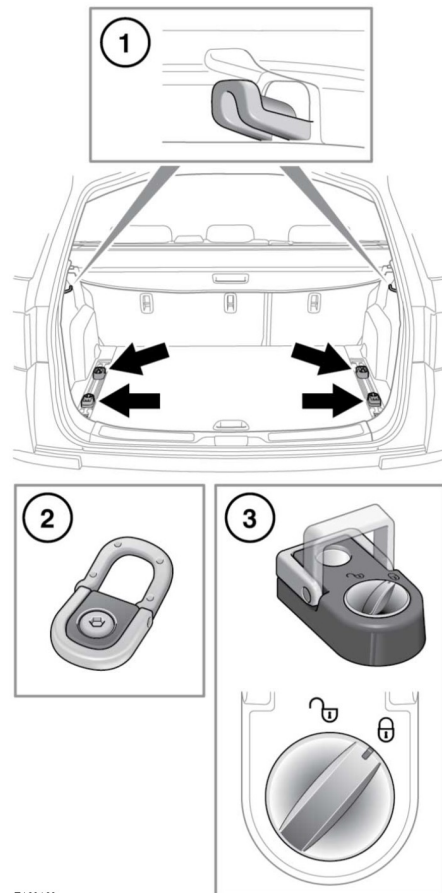
Die maximale Last für von Land Rover zugelassene Dachgepäckträgersysteme beträgt für Straßenfahrten 75 kg (165 lb). Für Geländefahrten ist das Gewicht auf 50 kg (110 lb) begrenzt. Das Gewicht des zugelassenen Dachgepäckträgersystems ist nicht im Lastgewicht einkalkuliert.

Wird ein anderes Dachgepäckträgersystem verwendet, muss das Gewicht dieses Systems in die Berechnung des Lastgewichts einbezogen werden.

Lasten auf dem Dachgepäckträger müssen gleichmäßig verteilt werden und dürfen nicht überhängen. Nach einer Fahrtstrecke von 50 km (30 Meilen) die Sicherheit des Dachgepäckträgers und der Ladung prüfen.

## GEPÄCKVERANKERUNGEN

- ⚠ **Alle Gegenstände, die im Kofferraum mitgeführt werden, müssen sicher verstaut werden.**



E163163

1. Taschenhaken: Die Taschenhaken sind nur für leichte Gegenstände vorgesehen.
2. Fest Verzurrpunkte: Zum sicheren Verstauen von großen Gepäckgegenständen verwenden.
3. Verstellbare Verzurrpunkte: Zuerst zum Entriegeln die Verriegelungstaste gegen den Uhrzeigersinn drehen. Die Taste gedrückt halten und in die gewünschte Position in der Einstellschiene schieben. Zum Einrasten die Taste loslassen. Den Verzurrpunkt leicht bewegen, bis ein Klicken zu hören ist. Der Verzurrpunkt ist jetzt gesichert. Zum Verriegeln die Taste im Uhrzeigersinn drehen.

**Hinweis:** Eine Auswahl zugelassener Gepäcksicherungszubehörs ist bei jedem Händler bzw. autorisierten Servicebetrieb erhältlich.