

1. An der Schlaufe des entsprechenden Sitzpolsters ziehen, um es in die vertikale Position zu bringen.
2. Die Kopfstützen ganz nach unten schieben.
3. Die Entriegelungstaste(n) der Rückenlehne drücken, dann die Rückenlehne(n) absenken, bis sie einrastet (einrasten).

Zum Anheben des Rücksitzes (bzw. der Rücksitze) das Verfahren zum Absenken in umgekehrter Reihenfolge durchführen.

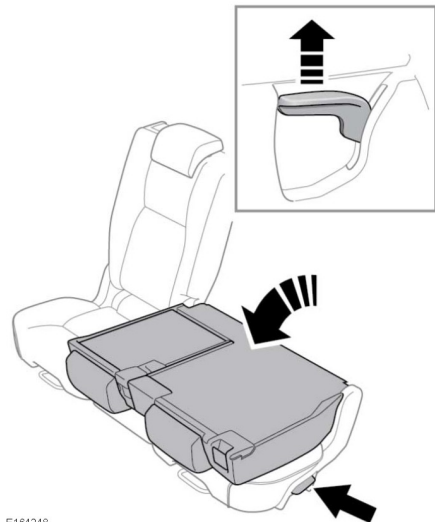


Darauf achten, dass der Verriegelungsmechanismus nach dem Aufstellen der Rückenlehne(n) vollständig eingerastet ist. Rastet(n) die Rückenlehne(n) nicht vollständig ein, sind um die Rückenlehnentasten herum rote Markierungen zu sehen.

Die Kopfstütze(n) anpassen.

UMKLAPPEN UND AUFRICHTEN DER SCHIEBESITZE

Die geteiltlen Rücksitze können vollständig umgeklappt werden, um Raum für große Lasten zu schaffen. Alternativ kann nur ein Teil des Rücksitzes umgeklappt werden, sodass Fahrgäste auf dem nicht umgeklappten Rücksitz sitzen können.

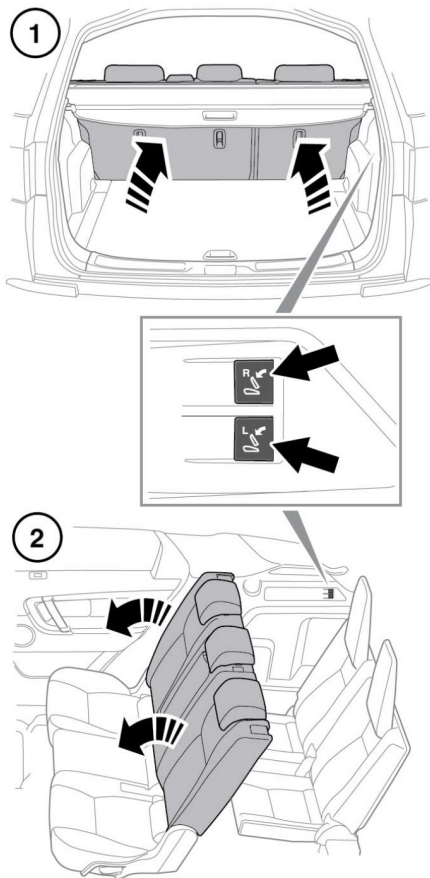


E164248

Umklappen der zweiten Rückenlehnenreihe: Den Hebel an der Seite des Sitzes anheben und die Rückenlehne nach vorn ziehen, bis sie in der abgesenkten Position einrastet.

Aufrichten der Rückenlehne: Den Hebel anheben, um die Rückenlehne zu entriegeln und dann anzuheben, bis diese fest in der senkrechten Stellung verriegelt ist.

Rücksitze



E164249

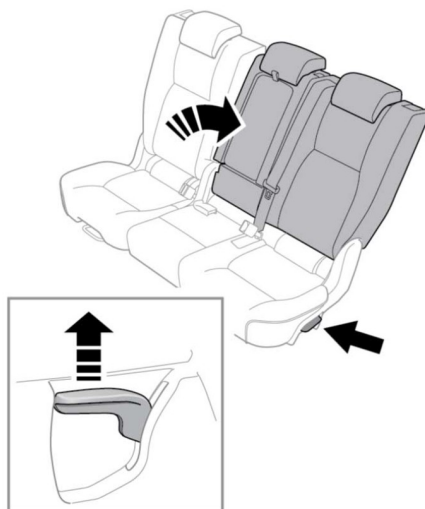
Der zweiten Rückenlehnenreihe kann von der Innenseite des Laderaums (1) oder durch die Fahrzeuginsassen, die die Sitze in der dritten Sitzreihe (2) belegen, umgeklappt werden:

- Den Schalter zurückziehen, um den Verriegelungsmechanismus der Rückenlehne für die rechte (R) oder linke (L) Rückenlehne zu lösen.

Hinweis: Die Schalter können nur betätigt werden, wenn das Fahrzeug stillsteht und die Heckklappe geöffnet ist.

- Die entriegelte Rückenlehne nach vorn drücken, um die in die eingeklappte Position abzusenken.

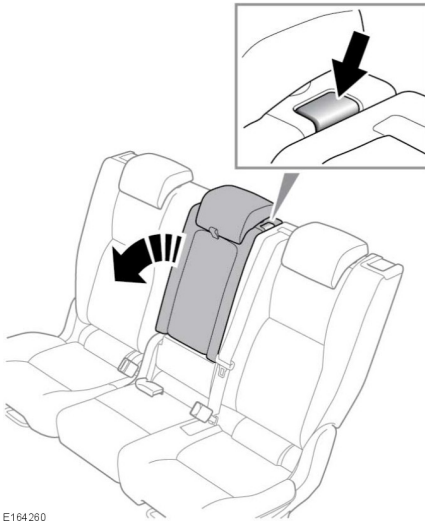
Zurücksetzen: Die Rückenlehne mit dem Hebel an der Seite des Sitzes in die aufrechte eingerastete Position anheben. Sicherstellen, dass die Rückenlehne fest in der aufrechten Position verriegelt ist.



E164250

Neigen der zweiten Rückenlehnenreihe: Den Hebel an der Seite des Sitzes anheben und die Rückenlehne in die geneigte Position drücken.

Rückstellen der Rückenlehne in die aufrechte Position: Den Hebel anheben und die Rückenlehne nach vorn in die aufrechte Position ziehen. Sicherstellen, dass die Rückenlehne fest in der aufrechten Position verriegelt ist.



E164260

Umklappen der Mitte der Rückenlehne: Die Entriegelungstaste auf der Oberseite der Rückenlehne drücken, anschließend die Mitte der Rückenlehne nach vorn in die abgesenkte Position umklappen.

Rückstellen in die aufrechte Position: Die Mitte der Rückenlehne anheben, bis diese fest in der aufrechten Position verriegelt.

Hinweis: Die mittleren Sicherheitsgurte der zweiten Sitzreihe haben eine Verriegelung, um zu verhindern, dass der Sicherheitsgurt zu weit herausgezogen wird, wenn die Rückenlehne umgeklappt ist. Zum Zurücksetzen dieser Funktion nach dem Umklappen des Sitzes und Zurückkehren in die aufrechte Position zweimal am Gurt ziehen. Daraufhin kann der Sicherheitsgurt wieder normal bedient werden.



E164261

Bewegen eines Rücksitzes nach vorn oder hinten:

- Den Hebel an der Vorderseite des Rücksitzes anheben. Den Rücksitz in die gewünschte Position schieben.
- Den Hebel loslassen und sicherstellen, dass der Rücksitz in dieser Position fest eingerastet ist.